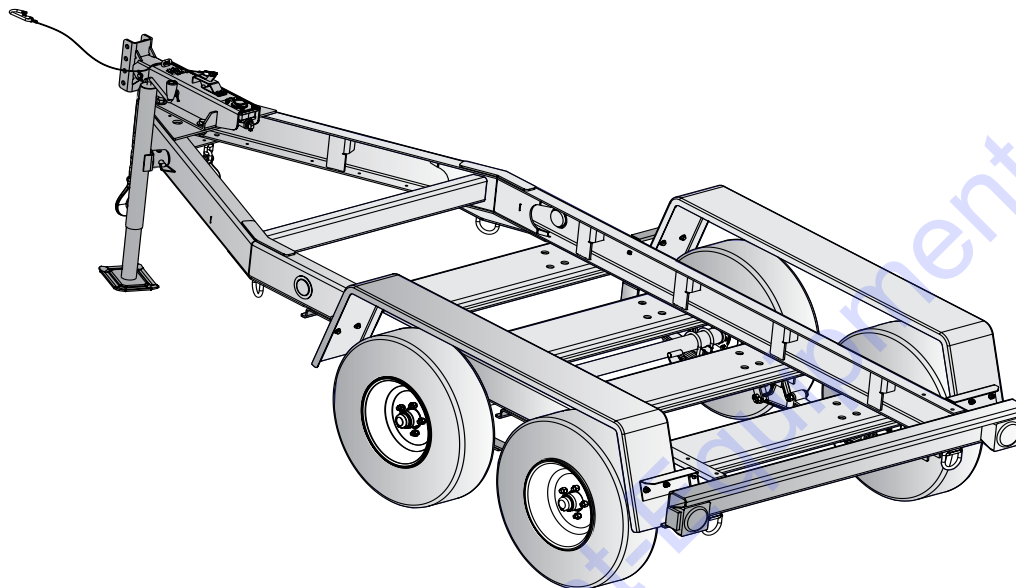




## TRLR45

### Remorque à essieux en tandem MQ POWER



#### Données techniques de la remorque TRLR45

Poids nominal brut du véhicule (PNBV) — 7 000 lbs. (2 613 kg)	Dimension des pneus — ST205/75D14 LR-C
Poids nominal brut de l'essieu (PNBE) — 3 500 lbs. (1 588 kg)	Motif de boulonnage des pneus — 5 écrous
Couple nominal - Voir les options de couple à la dernière page.	Charge nominale des pneus — 1 760 lbs/657 kg (chacun)

#### ÉQUIPEMENT DE REMORQUE STANDARD

- S'adapte au générateur MQ Power modèles DCA25USIXF, DCA45USI, DCA45SSIU4F, DCA45USI3CAN
- Conception à essieux en tandem avec suspension à lames
- H.D. Série industrielle à cadre en acier soudé
- Profilé en U formé pour le montage et le soutien du générateur
- Actionneur de frein hydraulique, boulonné et remplaçable
- Freins à tambour activés par pompage hydraulique (tous les essieux)
- Freins à tambour Uni-servo activés par pompage hydraulique avec plaques de support - sphère de 10 pouces
- Conduites de frein en acier, T en laiton et flexibles en caoutchouc pour les freins hydrauliques approuvés par le Ministère des transports
- Canal à 4 trous permet une hauteur de coupleur réglable dans 3 positions ; 4 pouces O/A
- Vérin pivotant monté sur languette avec disque plat (capacité nominale de levage 3 000 livres)
- Ailes boulonnées remplaçables en acier
- Processus de peinture en poudrage, y compris : châssis, canal, actionneur et ailes
- Feux rouge arrière, de freinage, de direction et de gabarit approuvés par le Ministère des transports
- Faisceau de câblage de remorque 2 pièces en caoutchouc blindé résistant aux intempéries



# TRLR45

## Remorque à essieux en tandem MQ POWER

### ÉQUIPEMENT DE REMORQUE EN OPTION

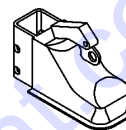
- Coupleur de frein électrique boulonné et plaque de circulation avec freins à tambour à actionnement électrique (tous les essieux)
- Dispositif de sécurité électrique en cas de rupture (freins à actionnement électrique)
- Coupleur ajustable à billes de 2 pouces
- Coupleur ajustable à billes de 2 5/16 pouces
- Anneau d'attelage ajustable de 3 pouces
- Stabilisateurs arrière
- Coffret de rangement monté sur languette
- Roue de secours avec montage verrouillable
- Blocage antivol des roues

### Options de couple

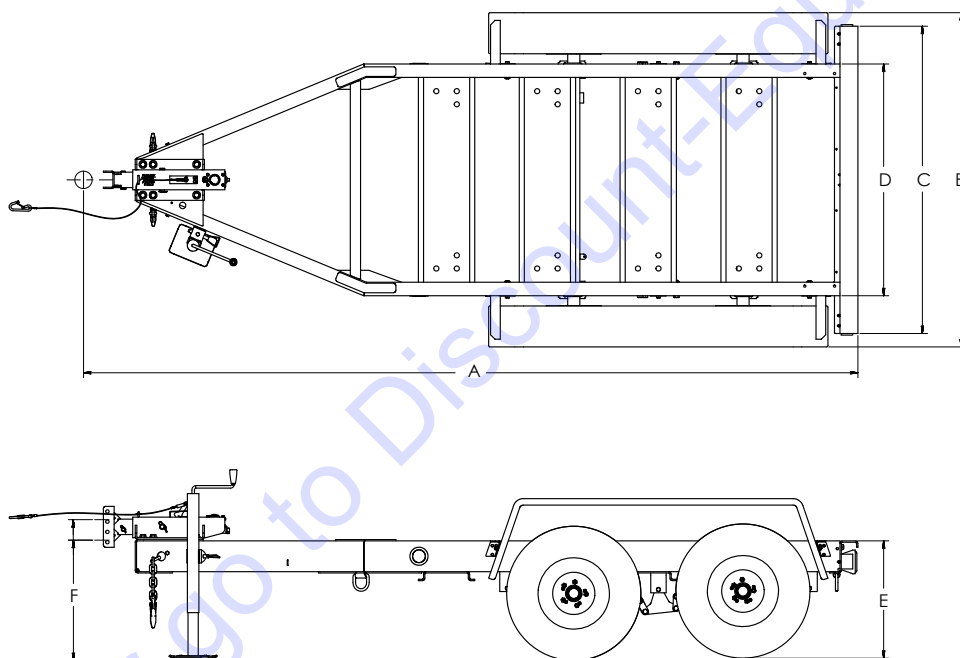
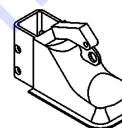
Anneau d'attelage  
3 pouces  
20 000 lbs.  
#EE36264



Coupleur à billes  
2 pouces  
10 000 lbs.  
#EE43254



Coupleur à billes  
2-5/16 pouces  
14 000 lbs.  
#EE43253



### Dimensions de la remorque

A	B	C	D	E	F	
					MIN	MAX
148 po (3 759 mm)	65,25 po (1 657 mm)	60 po (1 524 mm)	45,25 po (1 149 mm)	23 po (584)	23 po (584 mm)	27 po (686 mm)

### Poids de la remorque

1056 lbs. (479 kg)\*

\* Le poids est approximatif



**TO PURCHASE THIS PRODUCT PLEASE CONTACT US**



**Equipment Financing and  
Extended Warranties Available**



**Discount-Equipment.com is your online resource for  
commercial and industrial quality parts and equipment sales.**

**561-964-4949**

**visit us on line @ [www.discount-equipment.com](http://www.discount-equipment.com)**

Select an option below to find your Equipment

**Search by Manufacturer**

**Search by Product Type**

**Request a Quote**

We sell worldwide for the brands: Genie, Terex, JLG, MultiQuip, Mikasa, Essick, Whiteman, Mayco, Toro Stone, Diamond Products, Generac Magnum, Airman, Haulotte, Barreto, Power Blanket, Nifty Lift, Atlas Copco, Chicago Pneumatic, Allmand, Miller Curber, Skyjack, Lull, Skytrak, Tsurumi, Husquvarna Target, Stow, Wacker, Sakai, Mi-T-M, Sullair, Basic, Dynapac, MBW, Weber, Bartell, Bennar Newman, Haulotte, Ditch Runner, Menegotti, Morrison, Contec, Buddy, Crown, Edco, Wyco, Bomag, Laymor, EZ Trench, Bil-Jax, F.S. Curtis, Gehl Pavers, Heli, Honda, ICS/PowerGrit, IHI, Partner, Imer, Clipper, MMD, Koshin, Rice, CH&E, General Equipment, Amida, Coleman, NAC, Gradall, Square Shooter, Kent, Stanley, Tamco, Toku, Hatz, Kohler, Robin, Wisconsin, Northrock, Oztec, Toker TK, Rol-Air, APT, Wylie, Ingersoll Rand / Doosan, Innovatech, Con X, Ammann, Mecalac, Makinex, Smith Surface Prep, Small Line, Wanco, Yanmar