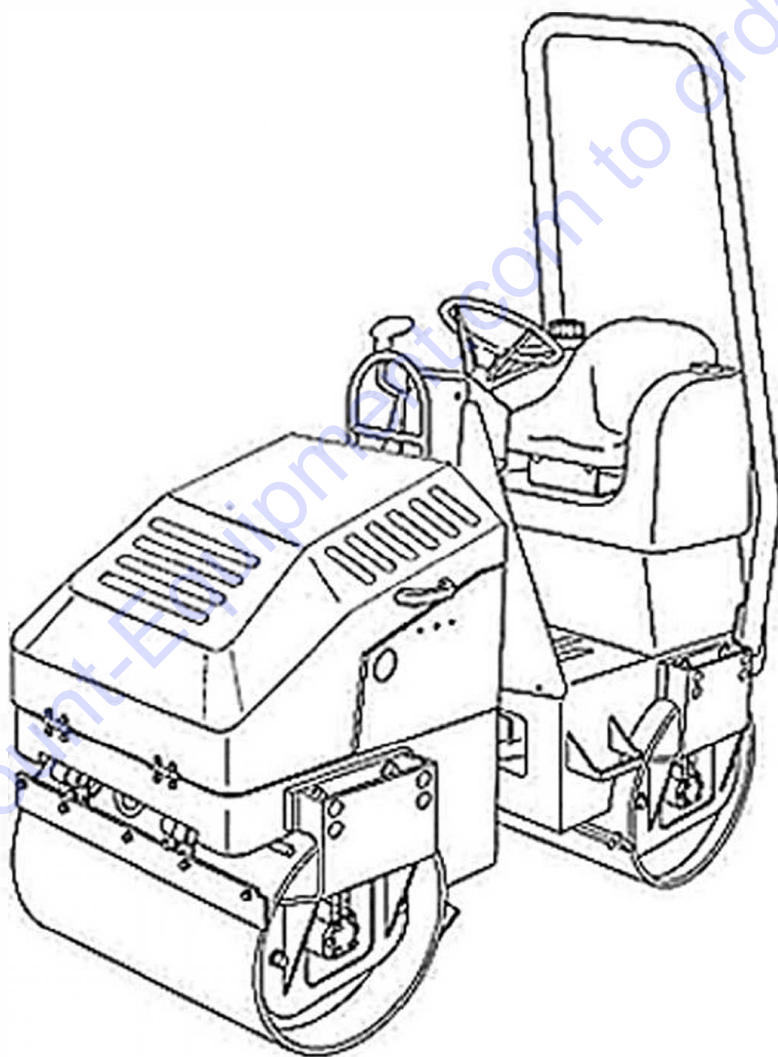


MODEL CR271

ENGINE HONDA GX630

VIBRATING ROLLER

(NO.20101 ~)



SAKAI®

PARTS FINDER

**Search Website
by Part Number**



**Search Manual
Library For Parts
Manual & Lookup Part
Numbers – Purchase
or Request Quote**

Search Manuals

Enter your information to help us find the right parts manual for your machine.

* Brand:

* Model:

* Serial:

* Part Number:

SEARCH

**Can't Find Part or
Manual? Request Help
by Manufacturer,
Model & Description**

Parts Order Form

Please fill in the following information to help us find the right part for your machine.

Manufacturer:	<input type="text"/>
Model:	<input type="text"/>
Description:	<input type="text"/>
Part Number:	<input type="text"/>
Quantity:	<input type="text"/>
Notes:	<input type="text"/>

Discount-Equipment.com is your online resource for quality parts & equipment.

Florida: **561-964-4949** Outside Florida TOLL FREE: **877-690-3101**

Need parts?

Click on this link: <http://www.discount-equipment.com/category/5443-parts/> and choose one of the options to help get the right parts and equipment you are looking for. Please have the machine model and serial number available in order to help us get you the correct parts. If you don't find the part on the website or on one of the online manuals, please fill out the request form and one of our experienced staff members will get back to you with a quote for the right part that your machine needs.

We sell worldwide for the brands: Genie, Terex, JLG, MultiQuip, Mikasa, Essick, Whiteman, Mayco, Toro Stone, Diamond Products, Generac Magnum, Airman, Haulotte, Barreto, Power Blanket, Nifty Lift, Atlas Copco, Chicago Pneumatic, Allmand, Miller Curber, Skyjack, Lull, Skytrak, Tsurumi, Husquvarna Target, Stow, Wacker, Sakai, Mi-T-M, Sullair, Basic, Dynapac, MBW, Weber, Bartell, Bennar Newman, Haulotte, Ditch Runner, Menegotti, Morrison, Contec, Buddy, Crown, Edco, Wyco, Bomag, Laymor, EZ Trench, Bil-Jax, F.S. Curtis, Gehl Pavers, Heli, Honda, ICS/PowerGrit, IHI, Partner, Imer, Clipper, MMD, Koshin, Rice, CH&E, General Equipment, Amida, Coleman, NAC, Gradall, Square Shooter, Kent, Stanley, Tamco, Toku, Hatz, Kohler, Robin, Wisconsin, Northrock, Oztec, Toker TK, Rol-Air, APT, Wylie, Ingersoll Rand / Doosan, Innovatech, Con X, Ammann, Mecalac, Makinex, Smith Surface Prep, Small Line, Wanco, Yanmar

GUIDE FOR USE OF PARTS CATALOGUE

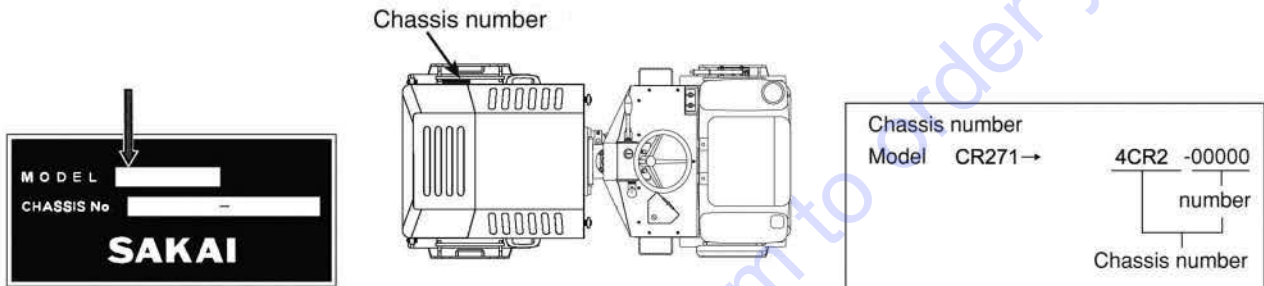
1. This parts catalogue contains entire range of the service of the CR271 VIBRATING ROLLERS.

For the ENGINE (HONDA GX630) , see the parts catalogue compiled separately.

2. Quote the following when placing an order for parts.

- (1) Vehicle model
- (2) Chassis number
- (3) Part number
- (4) Part name
- (5) Quantity of required parts.

The vehicle model and chassis number are engraved on the identification plate, and chassis number is also punched on the frame.



3. The chassis number to which parts are applicable are described in the remarks column as follows.

~ No.20107:Applicable up to20107

No.20108 ~ :Applicable from 20108

4. Each quantity shown in the quantity column is in principle one applied to a unit of vehicle.

However,each quantity as related to ASSEMBLY PARTS indicates one included in a single unit of assembly.

5. The following abbreviated words are used in this parts catalogue.

LH : Lefthand viewed from behind of vehicle.

RH : Righthand viewed from behind of vehicle.

Inc. ○~○ :Key number of parts constituting an assembly

OP : Option

N/S : Parts not to be supplied by a signal piece

A/S : Parts to be supplied as an assembly composed or a kit of parts

AR : As required

Dom. : For use in Japan.

Exp. : For use in countries other than Japan.

*SEEPAGE ○○ : See page ○○ for component parts.

6. Part with“(cf. ○)” in the remarks column indicates that it is supplied as an assembly represented by the key number ○ with which “cf.” is attached. Quote the part number that follows the key number ○ when ordering.

7. Part number with a mark “*” indicate that they have been corrected to the ones listed just below them.Quote the renewed part numbers when ordering.

8. Parts are subject to change without notice.

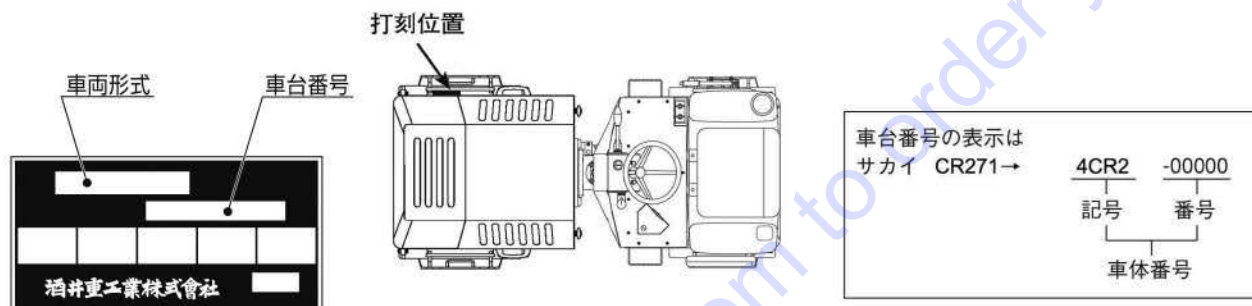
パーツカタログのご使用について

1. エンジン部品は、このカタログには含まれておりませんから、別冊のホンダ GX630 エンジンパーツカタログをご参照ください。

2. 部品ご注文の際は、お求めの部品を迅速かつ正確に発送できますよう次の諸項についてご指示ください。

- (1) 車両形式
- (2) 車台番号
- (3) 部品番号
- (4) 部品名称
- (5) 所要数量

なお、車両形式及び製造番号（車台番号）は銘板上に、さらに車台番号はフレームにも打刻してあります。



3. 部品の適用車台番号をつぎのように備考欄に記載してあります。

～ No.20107 (20107 号機まで適用することを示します。)

No.20108 ～ (20108 号機より適用することを示します。)

4. 個数欄の数量は、原則として1台分の数量を記載してあります。ただし、アッセンブリパーツについて1個分の数量を記載してあります。

5. このカタログには、つぎの略語を使用しております。

LH : 進行方向左側

RH : 進行方向右側

OP : オプション

AR : 必要に応じた数量

Inc. ○～○ : アッセンブリを構成

している部品の key No.

Dom. : 国内で供給する部品

Exp. : 国内で供給しない部品

N/S : 単品での供給ができない部品

A/S : 数種の部品のアッセンブリ又は

キットなら供給できる部品

6. (cf. ○) で表示してある部品はアッセンブリで供給しますので Key No. ○の部品番号をお知らせください。

7. 部品番号の前に*印で表示してある部品は下段に訂正したことを示しますので、部品ご注文の際は、下段の部品番号でお知らせください。

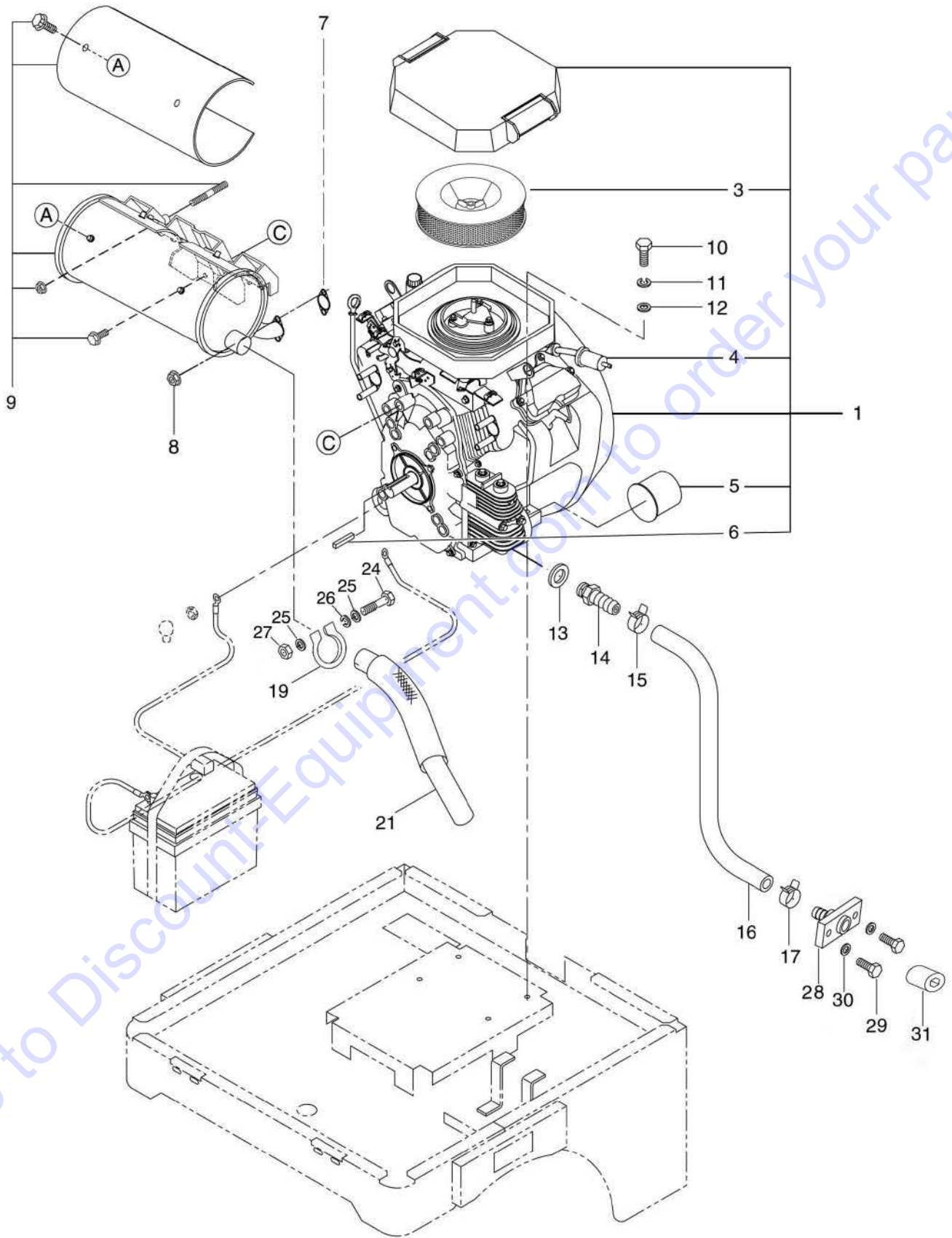
8. 部品の変更は、予告なしで行うことがありますのであらかじめご承知ください。

目次

CONTENTS

装置名称	Group Name(Description)	Page
エンジン関係	Engine System.....	1
燃料関係	Fuel System.....	2
コントロール関係	Control System.....	3
操向油圧装置	Steering Hydraulic System.....	4
油圧装置（走行1）	Hydraulic System (Drive1).....	5
油圧装置（走行2）	Hydraulic System (Drive2).....	6
油圧装置（振動）	Hydraulic System (Vibrating).....	7
振動ロール	Vibrating Roll.....	8
リヤロール	Rear Roll.....	9
フレーム（フロント）	Frame (Front).....	10
フレーム（リヤ）	Frame (Rear).....	11
フレーム（センターピン）	Frame (Center Pin).....	12
シート	Seat.....	13
泥除装置	Scraper System.....	14
散水装置	Sprinkler System.....	15
電装品	Electrical Equipment.....	16

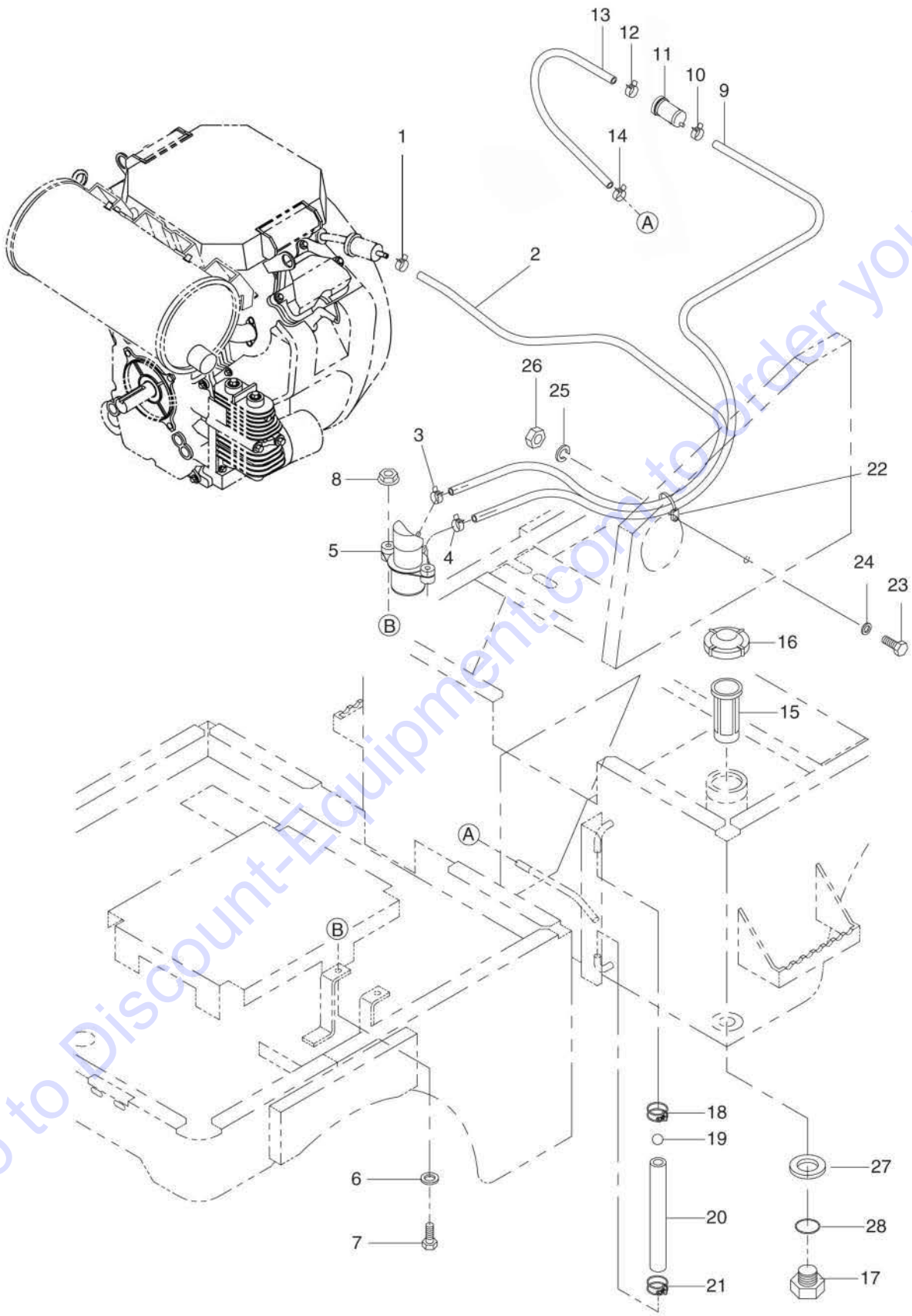
エンジン関係 ENGINE SYSTEM



エンジン関係 ENGINE SYSTEM

記号 Key No.	部品番号 Parts No.	部品名称	Parts Name	数量 Q'ty	備考 Remarks
1	4033-05000-0	エンジン	ENGINE	1	INC.3 ~ 9,13
3	4033-05001-0	エレメント	ELEMENT	1	
4	4033-05002-0	フェルストレーナ	FUEL STRAINER	1	
5	4033-05003-0	フィルタ	FILTER	1	
6	4031-99008-0	キー	SUNK KEY	1	
7	4031-99004-0	ガスケット	GASKET	2	
8	4031-99009-0	ナット	NUT	4	
9	4033-05004-0	マフラ	MUFFLER	1	
10	2100-10050-1	六角ボルト	BOLT	4	
11	2171-10025-0	スプリングワッシャ	SPRING WASHER	4	
12	2170-10020-0	ワッシャ	WASHER	4	
13	4033-05005-0	シールワッシャ	SEAL WASHER	1	
14	1563-01004-0	ドレン	DRAIN	1	
15	1563-01153-0	ホースバンド	HOSE CLAMP	1	
16	1563-01119-1	ドレンホース	HOSE	1	
17	1563-01153-0	ホースバンド	HOSE CLAMP	1	
19	1563-01628-0	クランプ	CLAMP	1	
21	1563-01627-0	エキゾーストパイプ	EXHAUST PIPE	1	
24	2100-08060-1	ボルト	BOLT	1	
25	2170-08016-0	ワッシャ	WASHER	2	
26	2171-08020-0	スプリングワッシャ	SPRING WASHER	1	
27	2120-08065-0	ナット	NUT	1	
28	1563-01005-0	アダプタ	ADAPTER	1	
29	2100-08020-1	ボルト	BOLT	2	
30	2170-08016-0	ワッシャ	WASHER	2	
31	2215-02002-3	プラグ	PLUG	1	

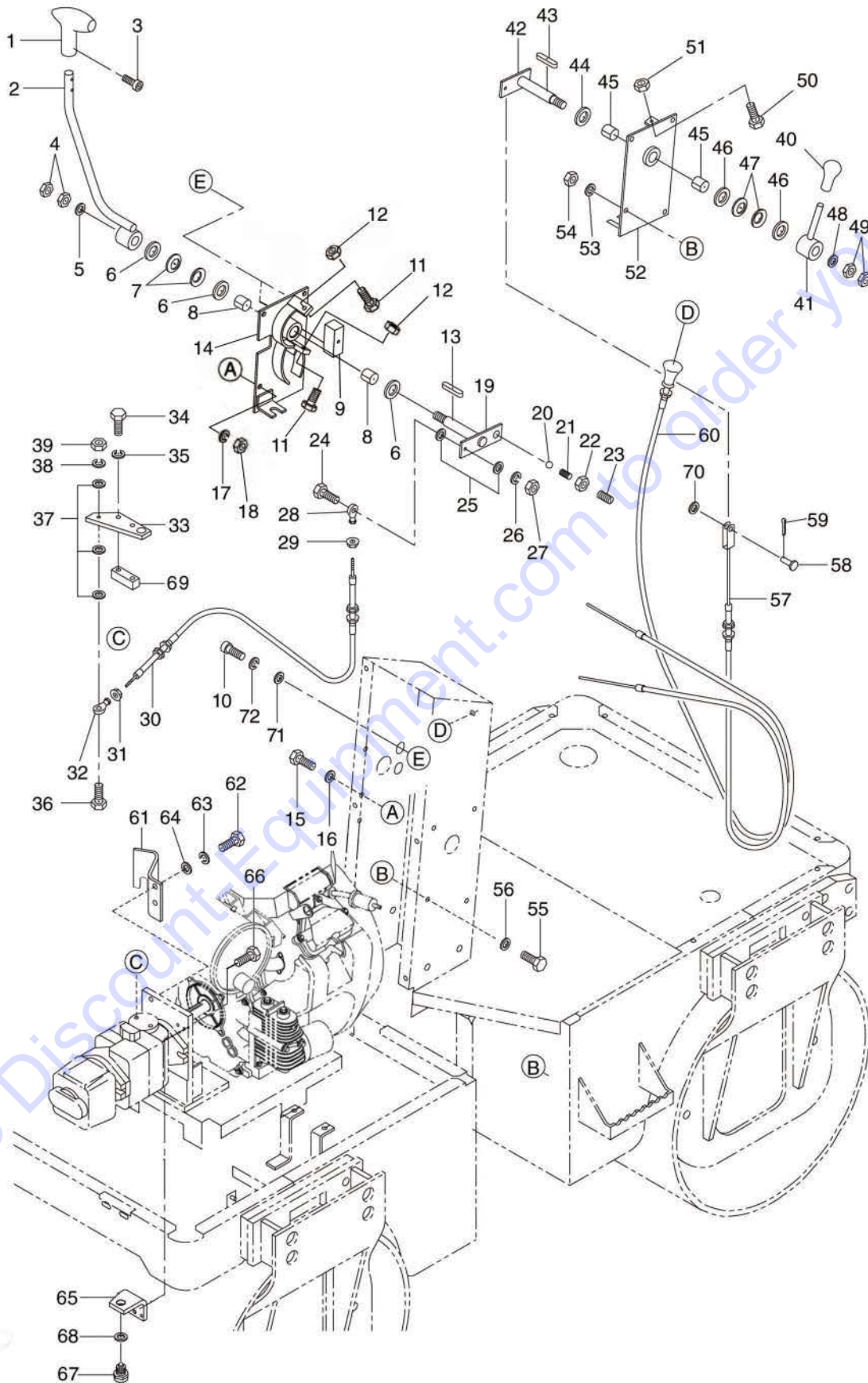
燃料関係 FUEL SYSTEM



燃料関係 FUEL SYSTEM

記号 Key No.	部品番号 Parts No.	部品名称	Parts Name	数量 Q'ty	備考 Remarks
1	1563-02001-0	ホースバンド	HOSE-CLAMP	1	
2	1563-02158-1	ホース	HOSE	1	
3	1563-02001-0	ホースバンド	HOSE-CLAMP	1	
4	1563-02001-0	ホースバンド	HOSE-CLAMP	1	
5	4031-99001-0	フューエルポンプ	FUEL-PUMP	1	
6	2170-06016-0	ヒラワッシャ	FLAT-WASHER	2	
7	2100-06030-1	ボルト	BOLT	2	
8	1563-61152-0	ナット	NUT	2	
9	1563-02159-1	ホース	HOSE	1	
10	1563-02001-0	ホースバンド	HOSE-CLAMP	1	
11	4033-05002-0	ストレーナ	STRAINER	1	
12	1563-02001-0	ホースバンド	HOSE-CLAMP	1	
13	1563-02126-2	ホース	HOSE	1	
14	1563-02155-1	ホースバンド	HOSE-CLAMP	1	
15	4419-62000-0	ストレーナ	STRAINER	1	
16	4400-03001-0	キャップ ASS'Y	CAP ASS'Y	1	
17	1563-02160-0	プラグ	PLUG	1	
18	1563-02154-0	ホースバンド	HOSE-CLAMP	1	
19	1563-02120-0	フロート	FLOAT	1	
20	1563-01121-0	ホース	HOSE	1	
21	1563-02154-0	ホースバンド	HOSE-CLAMP	1	
22	1563-02161-0	クランプ	CLAMP	1	
23	2100-05020-1	ボルト	BOLT	1	
24	2170-05010-0	ヒラワッシャ	FLAT-WASHER	1	
25	2171-05013-0	スプリングワッシャ	SPRING-WASHER	1	
26	2120-05040-0	ナット	NUT	1	
27	1563-02162-0	シールワッシャ	SEAL-WASHER	1	
28	2633-00140-0	O-リング	O-RING	1	

コントロール関係 CONTROL SYSTEM

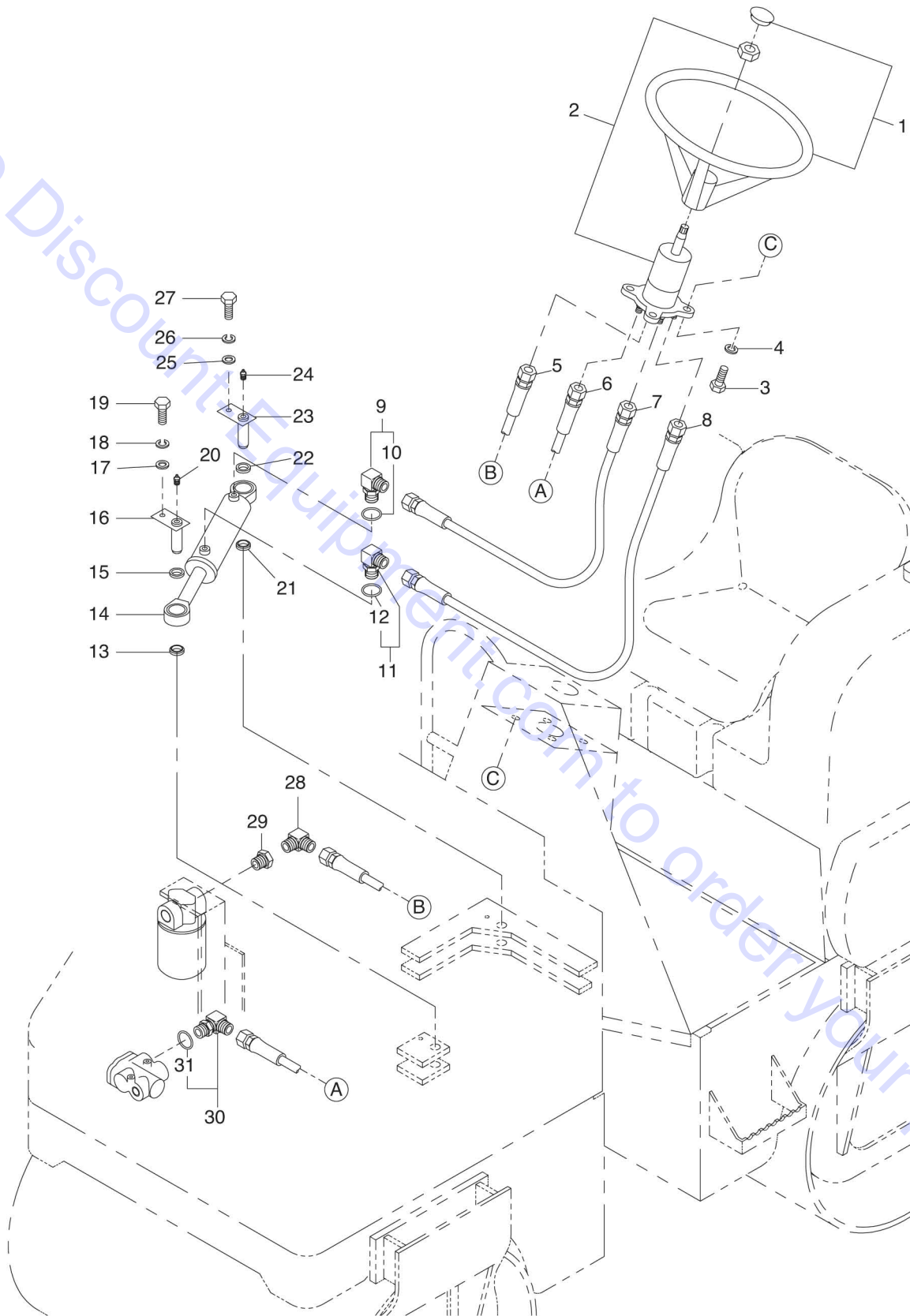


コントロール関係 CONTROL SYSTEM

記号 Key No.	部品番号 Parts No.	部品名称	Parts Name	数量 Q'ty	備考 Remarks
1	4416-56000-0	グリップ	GRIP	1	
2	1563-12002-0	レバー	LEVER	1	
3	3180-20023-0	六角穴付ボルト	BOLT	2	
4	1563-12151-0	ナット	NUT	2	
5	1563-12001-0	プレートワッシャ	PLATE WASHER	1	
6	2170-20045-2	プレートワッシャ	PLATE WASHER	3	
7	2461-20002-0	サハネ	CONED DISK SPRING	2	
8	2580-20020-1	ブッシュ	BUSH	2	
9	1563-12171-0	ブロック	BLOCK	1	
10	2170-06016-3	六角ボルト	BOLT	2	
11	1563-12172-0	六角ボルト	BOLT	2	
12	2120-08065-2	ナット	NUT	2	
13	2196-06025-1	キー	KEY	1	
14	1563-12173-0	ベース	BASE	1	
15	2100-08025-1	六角ボルト	BOLT	4	
16	2170-08016-0	プレートワッシャ	PLATE WASHER	4	
17	2171-08020-0	スプリングワッシャ	SPRING WASHER	4	
18	2120-08065-2	ナット	NUT	4	
19	1563-12064-0	ピン	PIN	1	
20	2598-13000-0	ボール	BALL	1	
21	3910-20009-1	スプリング	SPRING	1	
22	2120-16130-0	ナット	NUT	1	
23	1586-12059-0	セットスクリュー	SET SCREW	1	
24	2100-06025-1	ボルト	BOLT	1	
25	2170-06016-0	プレートワッシャ	PLATE WASHER	2	
26	2171-06015-0	スプリングワッシャ	SPRING WASHER	1	
27	2120-06050-2	ナット	NUT	1	
28	3404-20015-0	ロッドエンド	ROD END	1	
29	1563-61152-0	フランジ付きナット	NUT	1	
30	2401-42159-1	コントロールケーブル	CONTROL CABLE	1	
31	1563-61152-0	ナット	NUT	1	
32	3404-20015-0	ロッドエンド	ROD END	1	
33	1563-12174-0	プレート	PLATE	1	
34	2100-08040-1	ボルト	BOLT	2	
35	2171-08020-0	スプリングワッシャ	SPRING WASHER	2	
36	2100-06030-1	ボルト	BOLT	1	
37	2170-06016-0	プレートワッシャ	PLATE WASHER	3	
38	2171-06015-0	スプリングワッシャ	SPRING WASHER	1	

記号 Key No.	部品番号 Parts No.	部品名称	Parts Name	数量 Q'ty	備考 Remarks
39	2120-06050-2	ナット	NUT	1	
40	3424-00011-0	グリップ	GRIP	1	
41	1563-12069-0	レバー	LEVER	1	
42	1563-12071-0	ピン	PIN	1	
43	2196-06025-1	キー	KEY	1	
44	2170-20045-2	プレートワッシャ	PLATE WASHER	1	
45	2580-20020-1	ブッシュ	BUSH	2	
46	2170-20045-2	プレートワッシャ	PLATE WASHER	2	
47	2461-20002-0	サハネ	CONED DISK SPRING	2	
48	1563-12001-0	プレートワッシャ	PLATE WASHER	1	
49	1563-12151-0	ナット	NUT	2	
50	1563-12172-0	六角ボルト	BOLT	2	
51	2120-08065-2	ナット	NUT	2	
52	1563-12175-1	ベース	BASE	1	
53	2171-08020-0	スプリングワッシャ	SPRING WASHER	4	
54	2120-08065-2	ナット	NUT	4	
55	2100-08025-1	六角ボルト	BOLT	4	
56	2170-08016-0	プレートワッシャ	PLATE WASHER	4	
57	3400-00002-1	コントロールケーブル	CONTROL CABLE	1	
58	1563-12176-0	ピン	PIN	1	
59	2157-16015-0	ワリピン	SPLIT PIN	1	
60	3400-71009-1	コントロールケーブル	CONTROL CABLE	1	
61	1563-12065-1	ケーブルステイ	CABLE STAY	1	
62	2100-10030-1	六角ボルト	BOLT	2	
63	2171-10025-0	スプリングワッシャ	SPRING WASHER	2	
64	2170-10020-0	プレートワッシャ	PLATE WASHER	2	
65	1563-12187-0	スイッチブラケット	SWITCH BRACKET	1	
66	1563-61148-0	六角穴付ボルト	BOLT	2	
67	4908-95000-0	セフティスイッチ	SAFETY SWITCH	1	
68	1563-12111-0	プレートワッシャ	PLATE WASHER	1	
69	1563-12177-1	ブロック	BLOCK	1	
70	2170-06016-0	プレートワッシャ	PLATE WASHER	1	
71	2170-06016-0	プレートワッシャ	PLATE WASHER	2	
72	2171-06015-0	スプリングワッシャ	SPRING WASHER	2	

操向油压装置 STEERING HYDRAULIC SYSTEM

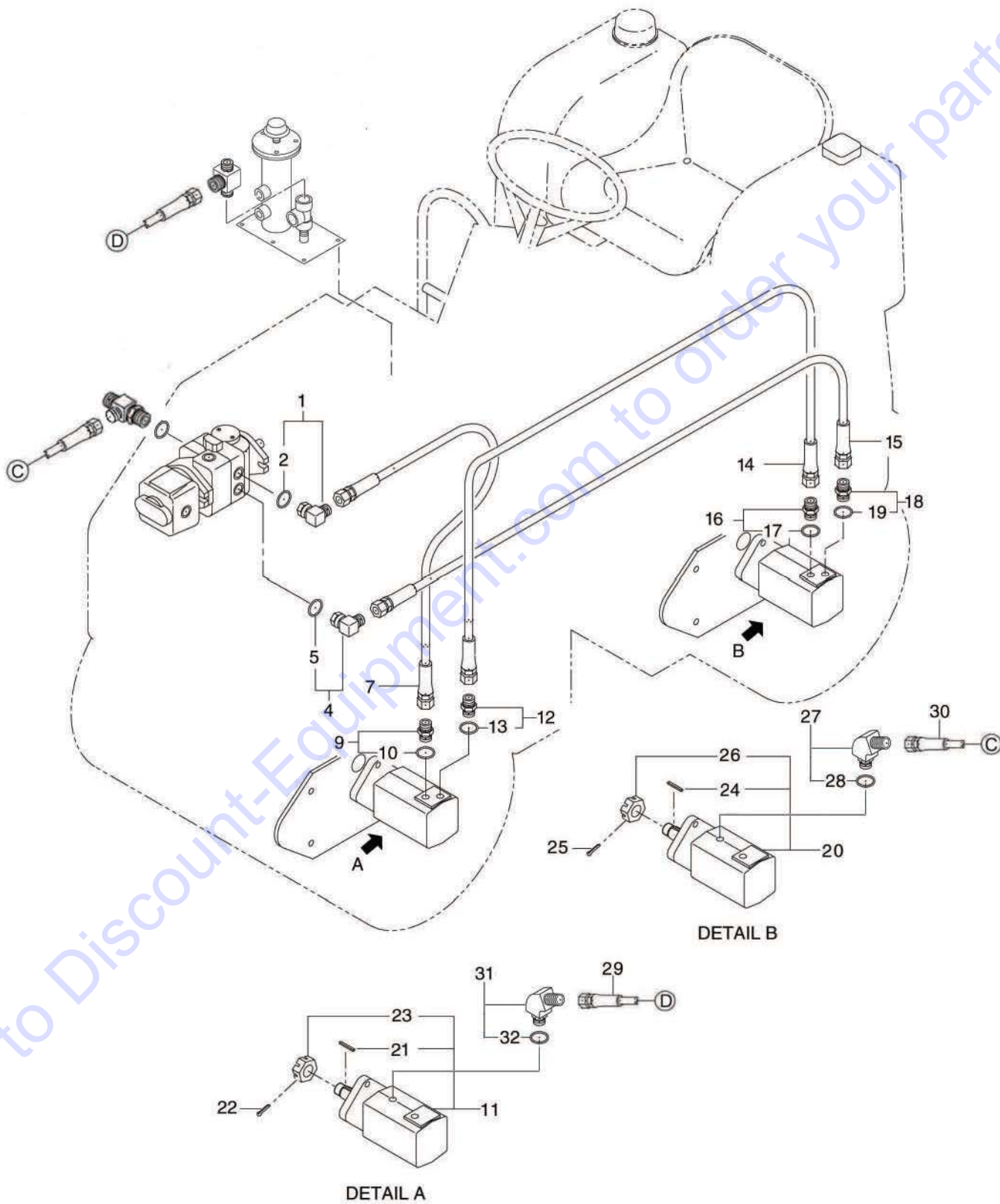


操向油圧装置

STEERING HYDRAULIC SYSTEM

記号 Key No.	部品番号 Parts No.	部品名称	Parts Name	数量 Q'ty	備考 Remarks
1	4420-02000-0	ステアリングホイール	STEERING WHEEL	1	
2	4217-59000-0	オービットロール	ORBITROL	1	
3	2100-08025-1	六角ボルト	BOLT	4	
4	2171-08020-0	スプリングワッシャー	SPRING WASHER	4	
5	1563-36089-0	ホース	HOSE	1	
6	1563-36086-0	ホース	HOSE	1	
7	1563-36088-0	ホース	HOSE	1	
8	1563-36087-0	ホース	HOSE	1	
9	3260-31066-0	アダプタ	ADAPTER	1	INC.10
10	2630-02014-0	Oリング	O-RING	1	
11	3260-31066-0	アダプタ	ADAPTER	1	INC.12
12	2630-02014-0	Oリング	O-RING	1	
13	1563-32061-0	スペーサー	SPACER	1	
14	4213-57000-1	パワーシリンダ	POWER CYLINDER	1	
15	1563-32061-0	スペーサー	SPACER	1	
16	1563-32060-0	ピン	PIN	1	
17	2170-08016-0	プレートワッシャー	PLATE WASHER	1	
18	2171-08020-0	スプリングワッシャー	SPRING WASHER	1	
19	2100-08020-1	六角ボルト	BOLT	1	
20	2472-01001-0	グリースニップル	GREASE NIPPLE	1	
21	1563-32061-0	スペーサ	SPACER	1	
22	1563-32061-0	スペーサ	SPACER	1	
23	1563-32060-0	ピン	PIN	1	
24	2472-01001-0	グリースニップル	GREASE NIPPLE	1	
25	2170-08016-0	プレートワッシャー	PLATE WASHER	1	
26	2171-08020-0	スプリングワッシャー	SPRING WASHER	1	
27	2100-08020-1	六角ボルト	BOLT	1	
28	3260-31153-0	アダプタ	ADAPTER	1	
29	2207-06004-0	ブッシング	BUSHING	1	
30	3260-31066-0	アダプタ	ADAPTER	1	INC.31
31	2630-02014-0	Oリング	O-RING	1	

油压装置 (走行 1) HYDRAULIC SYSTEM (DRIVE 1)

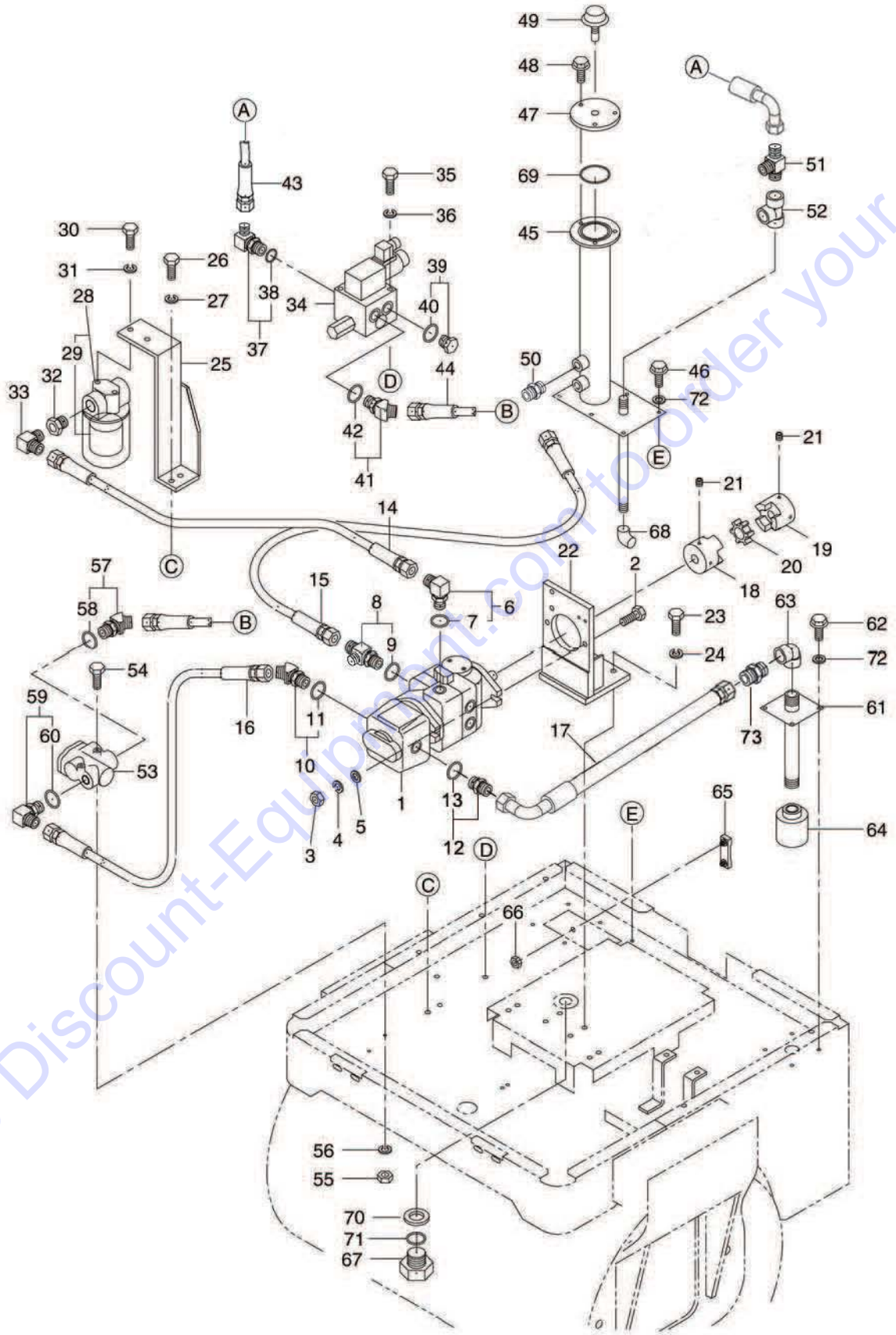


油圧装置（走行 1） HYDRAULIC SYSTEM (DRIVE 1)

記号 Key No.	部品番号 Parts No.	部品名称	Parts Name	数量 Q'ty	備考 Remarks
1	2265-03003-3	アダプタ	ADAPTER	1	INC.2
2	2630-02014-0	Oリング	O-RING	1	
4	2265-03003-3	アダプタ	ADAPTER	1	INC.5
5	2630-02014-0	Oリング	O-RING	1	
7	1563-36084-0	ホース	HOSE	1	
9	3260-53051-0	アダプタ	ADAPTER	1	INC.10
10	2632-00010-0	Oリング	O-RING	1	
11	4218-86000-0	モータ	MOTOR	1	INC.21,23
12	3260-53051-0	アダプタ	ADAPTER	1	INC.13
13	2632-00010-0	Oリング	O-RING	1	
14	1563-36611-0	ホース	HOSE	1	
15	1563-36083-0	ホース	HOSE	1	
16	3260-53051-0	アダプタ	ADAPTER	1	INC.17
17	2632-00010-0	Oリング	O-RING	1	
18	3260-53051-0	アダプタ	ADAPTER	1	INC.19
19	2632-00010-0	Oリング	O-RING	1	
20	4218-86000-0	モータ	MOTOR	1	INC.24,26
21	4218-59001-0	キー	SUNK KEY	1	
22	2157-40050-0	ワッピン	SPLIT PIN	1	
23	4218-59002-0	ナット	CASTLE NUT	1	
24	4218-59001-0	キー	SUNK KEY	1	
25	2157-40050-0	ワッピン	SPLIT PIN	1	
26	4218-59002-0	ナット	CASTLE NUT	1	
27	3260-60076-0	アダプタ	ADAPTER	1	INC.28
28	2632-00004-0	Oリング	O-RING	1	
29	2341-10170-2	ホース	HOSE	1	
20	2341-10250-2	ホース	HOSE	1	
31	3260-60076-0	アダプタ	ADAPTER	1	INC.32
32	2632-00004-0	Oリング	O-RING	1	

油压装置 (走行 2)

HYDRAULIC SYSTEM (DRIVE 2)



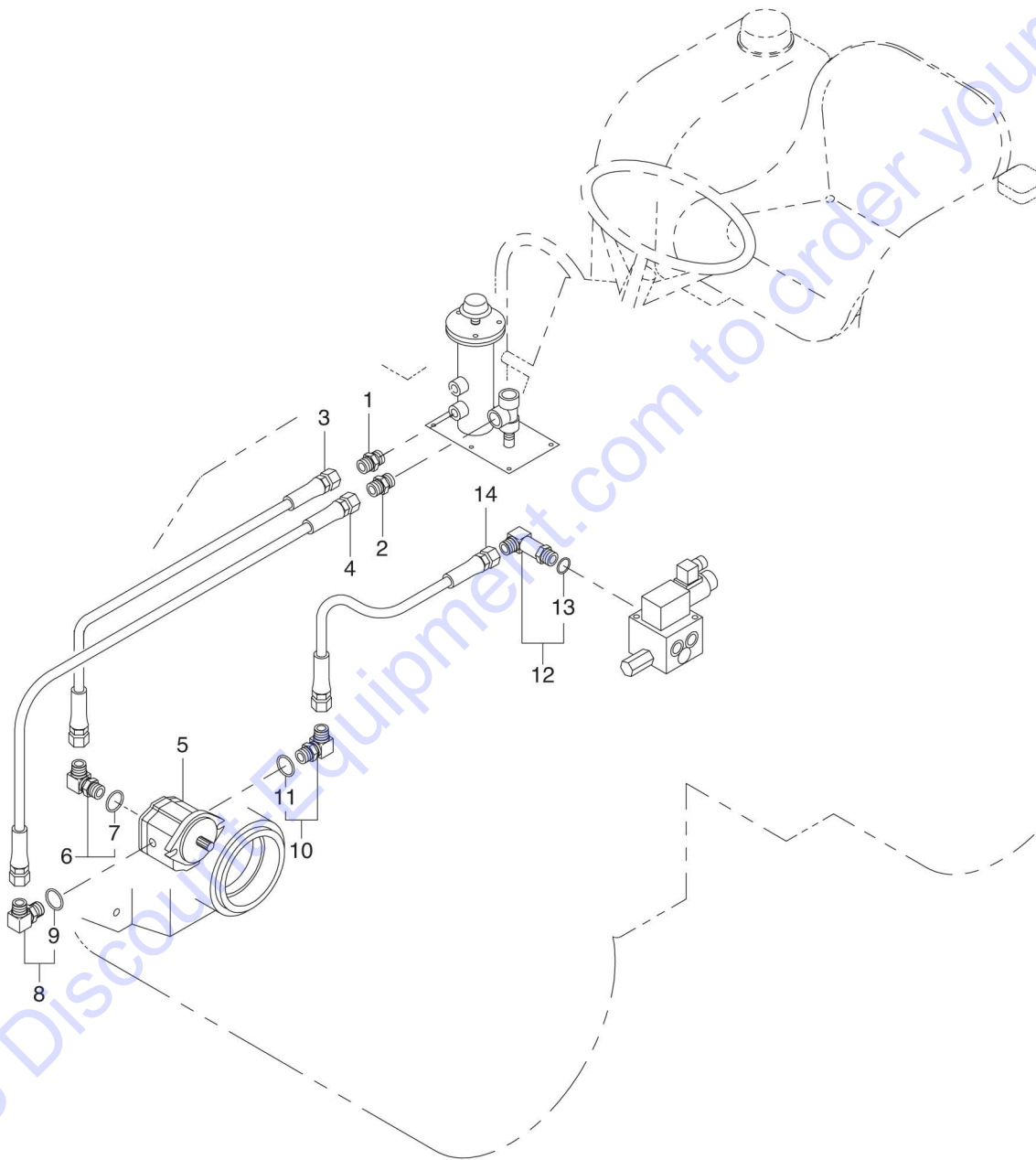
油圧装置 (走行 2)

HYDRAULIC SYSTEM (DRIVE 2)

記号 Key No.	部品番号 Parts No.	部品名称	Parts Name	数量 Q'ty	備考 Remarks
1	4223-45000-0	ポンプ	PUMP	1	
2	2100-10040-1	六角ボルト	BOLT	2	
3	2120-10080-2	ナット	NUT	2	
4	2171-10025-0	スプリングワッシャー	SPRING WASHER	2	
5	2170-10020-0	プレートワッシャー	PLATE WASHER	2	
6	2265-03003-3	アダプタ	ADAPTER	1	INC.7
7	2630-02014-0	Oリング	O-RING	1	
8	3260-31181-0	アダプタ	ADAPTER	1	INC.9
9	2630-02014-0	Oリング	O-RING	1	
10	2265-04004-6	アダプタ	ADAPTER	1	INC.11
11	2630-02018-0	Oリング	O-RING	1	
12	3260-22077-0	アダプタ	ADAPTER	1	INC.13
13	2630-02024-0	Oリング	O-RING	1	
14	1563-36090-0	ホース	HOSE	1	
15	2341-31046-2	ホース	HOSE	1	
16	1563-36085-1	ホース	HOSE	1	
17	2341-35060-2	ホース	HOSE	1	
18	1563-01022-0	ハブ	HUB	1	
19	1563-01021-0	ハブ	HUB	1	
20	1563-01104-0	インサート	INSERT	1	
21	2180-06016-0	セットスクリュー	SET SCREW	4	
22	1563-36165-0	ブラケット	BRACKET	1	
23	2100-10035-1	六角ボルト	BOLT	4	
24	2171-10025-0	スプリングワッシャー	SPRING WASHER	4	
25	1563-36002-0	ブラケット	BRACKET	1	
26	2100-10025-1	六角ボルト	BOLT	2	
27	2171-10025-0	スプリングワッシャー	SPRING WASHER	2	
28	4217-64000-0	ラインフィルタ	LINE FILTER	1	INC.29
29	4217-64001-0	エレメント	ELEMENT	1	
30	2100-10030-1	六角ボルト	BOLT	2	
31	2171-10025-0	スプリングワッシャー	SPRING WASHER	2	
32	2207-06004-0	ブッシング	BUSHING	1	
33	3260-31152-0	アダプタ	ADAPTER	1	
34	4217-58000-0	バルブ	VALVE	1	
35	2100-08090-1	六角ボルト	BOLT	2	
36	2171-08020-0	スプリングワッシャー	SPRING WASHER	2	
37	2265-19003-1	アダプタ	ADAPTER	1	INC.38
38	2632-00008-0	Oリング	O-RING	1	

記号 Key No.	部品番号 Parts No.	部品名称	Parts Name	数量 Q'ty	備考 Remarks
39	3215-21010-0	プラグ	PLUG	1	INC.40
40	2632-00008-0	Oリング	O-RING	1	
41	2265-19003-5	アダプタ	ADAPTER	1	INC.42
42	2632-00008-0	Oリング	O-RING	1	
43	2341-31042-1	ホース	HOSE	1	
44	1563-36093-0	ホース	HOSE	1	
45	1563-36621-0	オイルタンクカバーASS'Y	OILTANK COVER ASS'Y	1	
46	2100-06020-1	六角ボルト	BOLT	6	
47	1563-36059-0	ブリーザ	BREATHER	1	
48	1563-61147-0	六角ボルト	BOLT	3	
49	3479-02007-0	ブリーザ	BREATHER	1	
50	2261-03003-0	アダプタ	ADAPTER	1	
51	3260-31182-0	アダプタ	ADAPTER	1	
52	2204-04004-0	ティ	TEE	1	
53	4213-69000-0	フライオリティバルブ	VALVE	1	
54	2100-06065-1	六角ボルト	BOLT	2	
55	2120-06050-2	ナット	NUT	2	
56	2171-06015-0	スプリングワッシャー	SPRING WASHER	2	
57	3260-31116-0	アダプタ	ADAPTER	1	INC.58
58	2630-02018-0	Oリング	O-RING	1	
59	2265-04004-3	アダプタ	ADAPTER	1	INC.60
60	2630-02018-0	Oリング	O-RING	1	
61	1563-36058-0	サクションパイプ	SUCTION PIPE	1	
62	2100-06020-1	六角ボルト	BOLT	4	
63	2203-10006-2	エルボ	ELBOW	1	
64	4210-68000-0	サクションフィルタ	SUCTION FILTER	1	
65	4213-60000-0	ゲージ	GAUGE	1	
66	1563-36150-0	ナット	NUT	2	
67	1563-02160-0	プラグ	PLUG	1	INC.71
68	2203-04004-0	エルボ	ELBOW	1	
69	2630-01060-1	Oリング	O-RING	1	
70	1563-02162-0	シールワッシャー	SEAL WASHER	1	
71	2633-00140-0	Oリング	O-RING	1	
72	2170-06016-0	ワッシャー	PLATE WASHER	10	
73	2261-10010-0	アダプタ	ADAPTER	1	

油压装置 (振動) HYDRAULIC SYSTEM (VIBRATING)

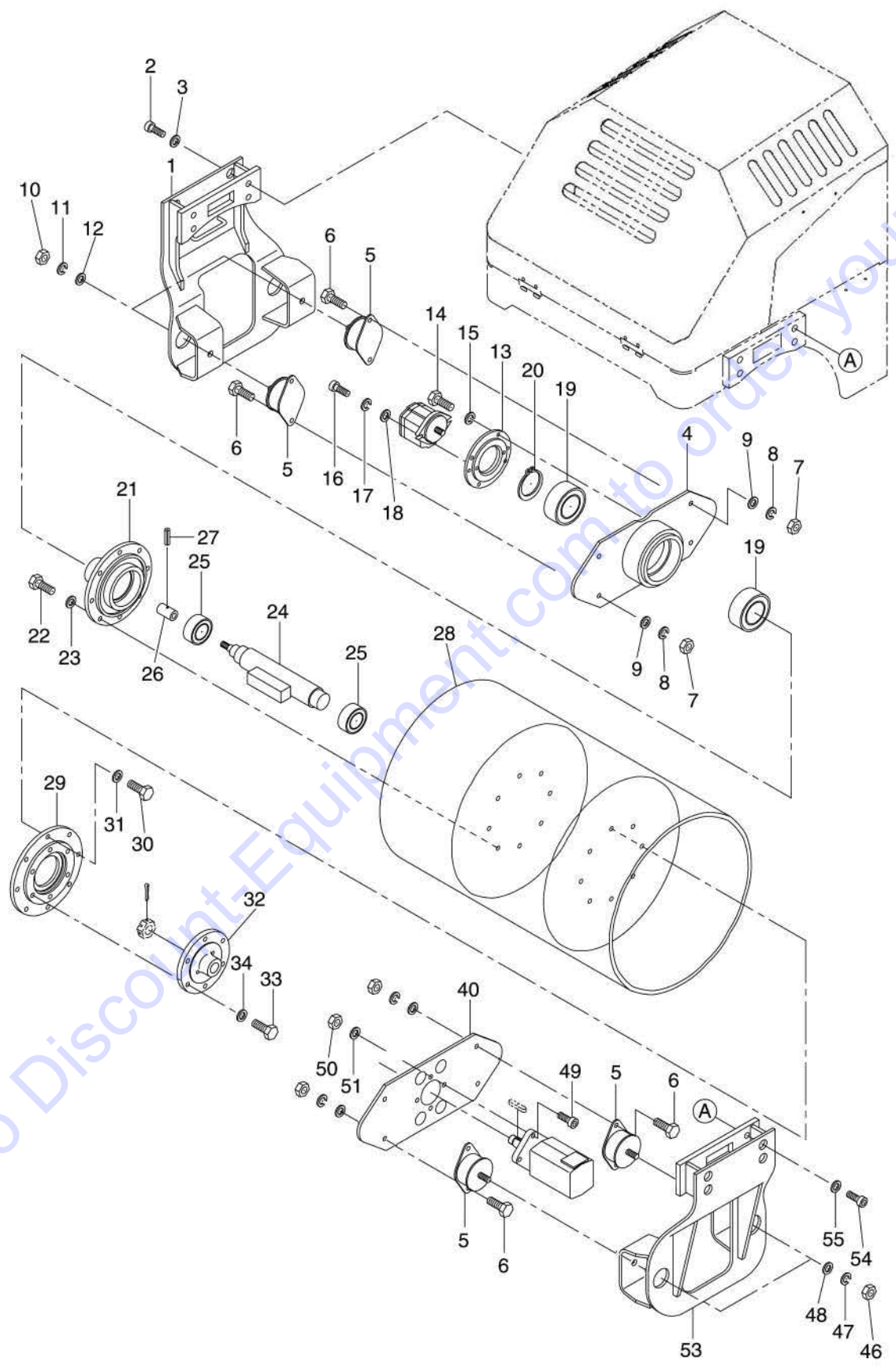


油圧装置（振動）
HYDRAULIC SYSTEM (VIBRATING)

記号 Key No.	部品番号 Parts No.	部品名称	Parts Name	数量 Q'ty	備考 Remarks
1	3260-21131-0	アダプタ	ADAPTER	1	
2	3260-21028-0	アダプタ	ADAPTER	1	
3	1563-36096-1	ホース	HOSE	1	
4	1563-36095-0	ホース	HOSE	1	
5	4217-56000-0	モータ	MOTOR	1	
6	2265-14002-1	アダプタ	ADAPTER	1	
7	2632-00006-0	Oリング	O-RING	1	
8	3260-63060-0	アダプタ	ADAPTER	1	
9	2632-00010-0	Oリング	O-RING	1	
10	3260-63060-0	アダプタ	ADAPTER	1	
11	2632-00010-0	Oリング	O-RING	1	
12	3260-62049-1	アダプタ	ADAPTER	1	
13	2632-00008-0	Oリング	O-RING	1	
14	1563-36094-0	ホース	HOSE	1	

Go to Discount-Equipment.com to order your parts

振動ロール VIBRATING ROLL



PARTS FINDER

**Search Website
by Part Number**



**Search Manual
Library For Parts
Manual & Lookup Part
Numbers – Purchase
or Request Quote**

Search Manuals

Enter your information to help us find the right parts manual for your machine.

* Brand:

* Model:

* Serial:

* Part Number:

SEARCH

**Can't Find Part or
Manual? Request Help
by Manufacturer,
Model & Description**

Parts Order Form

Please fill in the following information to help us find the right part for your machine.

Manufacturer:	<input type="text"/>
Model:	<input type="text"/>
Description:	<input type="text"/>
Part Number:	<input type="text"/>
Quantity:	<input type="text"/>
Notes:	<input type="text"/>

Submit

Discount-Equipment.com is your online resource for quality parts & equipment.

Florida: **561-964-4949** Outside Florida TOLL FREE: **877-690-3101**

Need parts?

Click on this link: <http://www.discount-equipment.com/category/5443-parts/> and choose one of the options to help get the right parts and equipment you are looking for. Please have the machine model and serial number available in order to help us get you the correct parts. If you don't find the part on the website or on one of the online manuals, please fill out the request form and one of our experienced staff members will get back to you with a quote for the right part that your machine needs.

We sell worldwide for the brands: Genie, Terex, JLG, MultiQuip, Mikasa, Essick, Whiteman, Mayco, Toro Stone, Diamond Products, Generac Magnum, Airman, Haulotte, Barreto, Power Blanket, Nifty Lift, Atlas Copco, Chicago Pneumatic, Allmand, Miller Curber, Skyjack, Lull, Skytrak, Tsurumi, Husquvarna Target, Stow, Wacker, Sakai, Mi-T-M, Sullair, Basic, Dynapac, MBW, Weber, Bartell, Bennar Newman, Haulotte, Ditch Runner, Menegotti, Morrison, Contec, Buddy, Crown, Edco, Wyco, Bomag, Laymor, EZ Trench, Bil-Jax, F.S. Curtis, Gehl Pavers, Heli, Honda, ICS/PowerGrit, IHI, Partner, Imer, Clipper, MMD, Koshin, Rice, CH&E, General Equipment, Amida, Coleman, NAC, Gradall, Square Shooter, Kent, Stanley, Tamco, Toku, Hatz, Kohler, Robin, Wisconsin, Northrock, Oztec, Toker TK, Rol-Air, APT, Wylie, Ingersoll Rand / Doosan, Innovatech, Con X, Ammann, Mecalac, Makinex, Smith Surface Prep, Small Line, Wanco, Yanmar

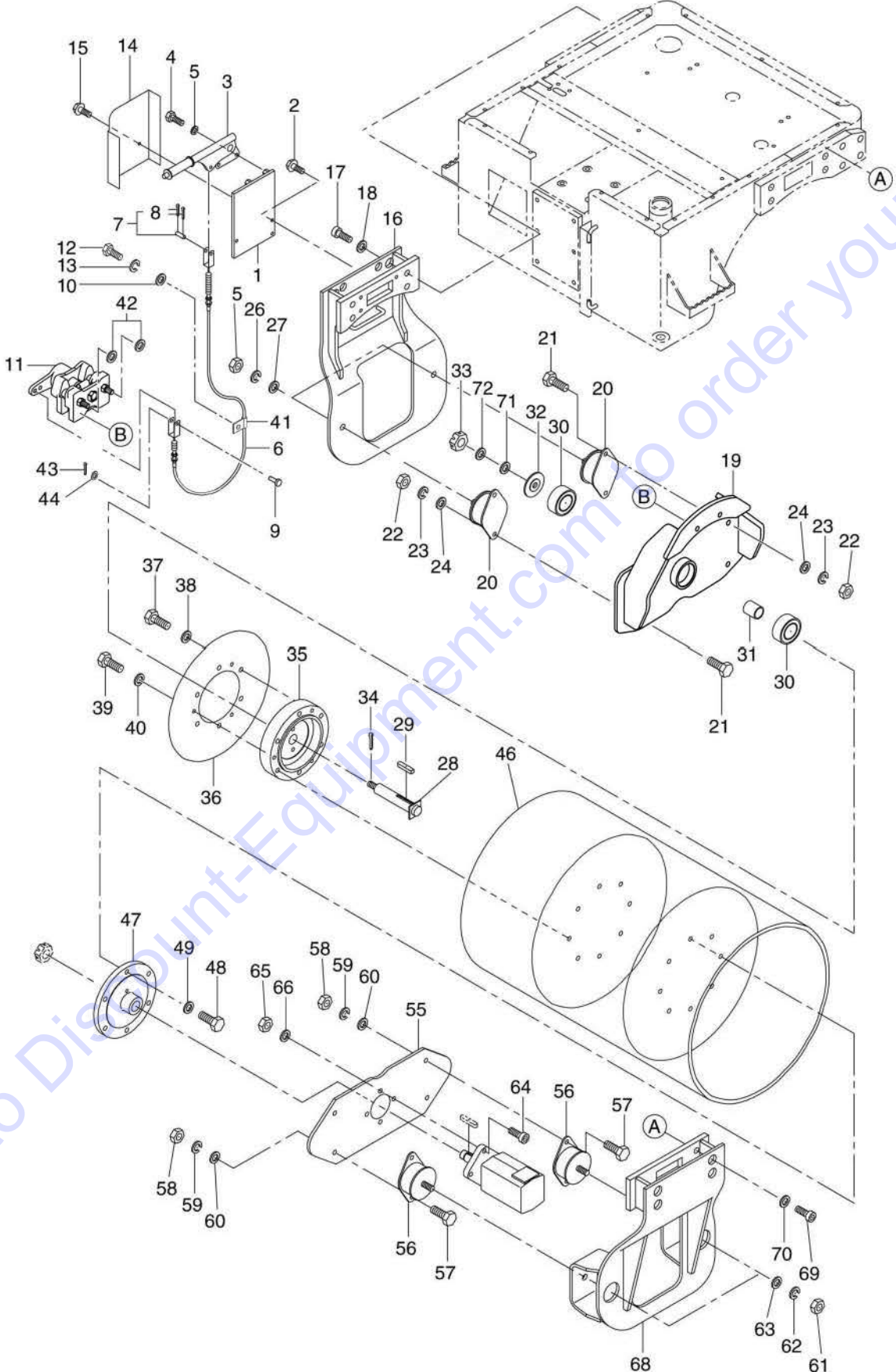
振動ロール VIBRATING ROLL

記号 Key No.	部品番号 Parts No.	部品名称	Parts Name	数量 Q'ty	備考 Remarks
1	1563-43084-1	ブラケットロール ASS'Y	BRACKET ROLL ASS'Y	1	
2	2107-16050-3	ボルト	BOLT	4	
3	2170-16045-2	プレートワッシャ	WASHER	4	
4	1563-43080-0	ディスク	DISK	1	
5	3460-40076-0	ダンパ	DAMPER	4	
6	2100-12035-3	ボルト	BOLT	8	
7	2120-12100-2	ナット	NUT	8	
8	2171-12030-0	スプリングワッシャ	SPRING WASHER	8	
9	2170-12025-0	プレートワッシャ	PLATE WASHER	8	
10	2120-16130-2	ナット	NUT	2	
11	2171-16040-0	スプリングワッシャ	SPRING WASHER	2	
12	2170-16030-0	プレートワッシャ	PLATE WASHER	2	
13	1563-43027-0	カバーハブ	COVER HUB	1	
14	2100-10025-3	ボルト	BOLT	4	
15	2171-10025-0	スプリングワッシャ	SPRING WASHER	4	
16	2107-10035-3	ボルト	BOLT	2	
17	2171-10025-0	スプリングワッシャ	SPRING WASHER	2	
18	2170-10020-0	プレートワッシャ	PLATE WASHER	2	
19	2501-06215-4	ボールベアリング	BALL BEARING	2	
20	2194-07525-0	C-スナップリング	RETAINING RING	1	
21	1563-43026-0	ボス	BOSS	1	
22	2100-12035-3	ボルト	BOLT	8	
23	2170-12032-2	プレートワッシャ	PLATE WASHER	8	
24	1563-43600-0	シャフト	SHAFT	1	
25	3500-02062-0	ボールベアリング	BALL BEARING	2	
26	1563-43078-0	カップリング	COUPLING	1	
27	2150-06028-0	スプリングピン	SPRING PIN	1	
28	1563-43601-0	ロール	ROLL	1	
29	1563-43081-0	ハブ	HUB	1	
30	2100-12035-3	ボルト	BOLT	8	
31	2170-12032-2	プレートワッシャ	PLATE WASHER	8	
32	1563-43082-0	フランジ	FLANGE	1	
33	2100-12050-3	ボルト	BOLT	6	
34	2170-12032-2	プレートワッシャ	PLATE WASHER	6	

記号 Key No.	部品番号 Parts No.	部品名称	Parts Name	数量 Q'ty	備考 Remarks
40	1563-43083-0	ディスク	DISK	1	
46	2120-16130-2	ナット	NUT	2	
47	2171-16040-0	スプリングワッシャー	SPRING WASHER	2	
48	2170-16030-0	プレートワッシャー	PLATE WASHER	2	
49	2107-12045-3	ボルト	BOLT	4	
50	2120-12100-2	ナット	NUT	4	
51	2170-12032-2	プレートワッシャー	PLATE WASHER	4	
53	1563-43602-1	ブラケットロール ASS'Y	BRACKET ROLL ASS'Y	1	
54	2107-16050-3	ボルト	BOLT	4	
55	2170-16045-2	プレートワッシャー	PLATE WASHER	4	

Go to Discount-Equipment.com to order your parts

リヤロール REAR ROLL



Go to Discount-Equipment.com to order your parts

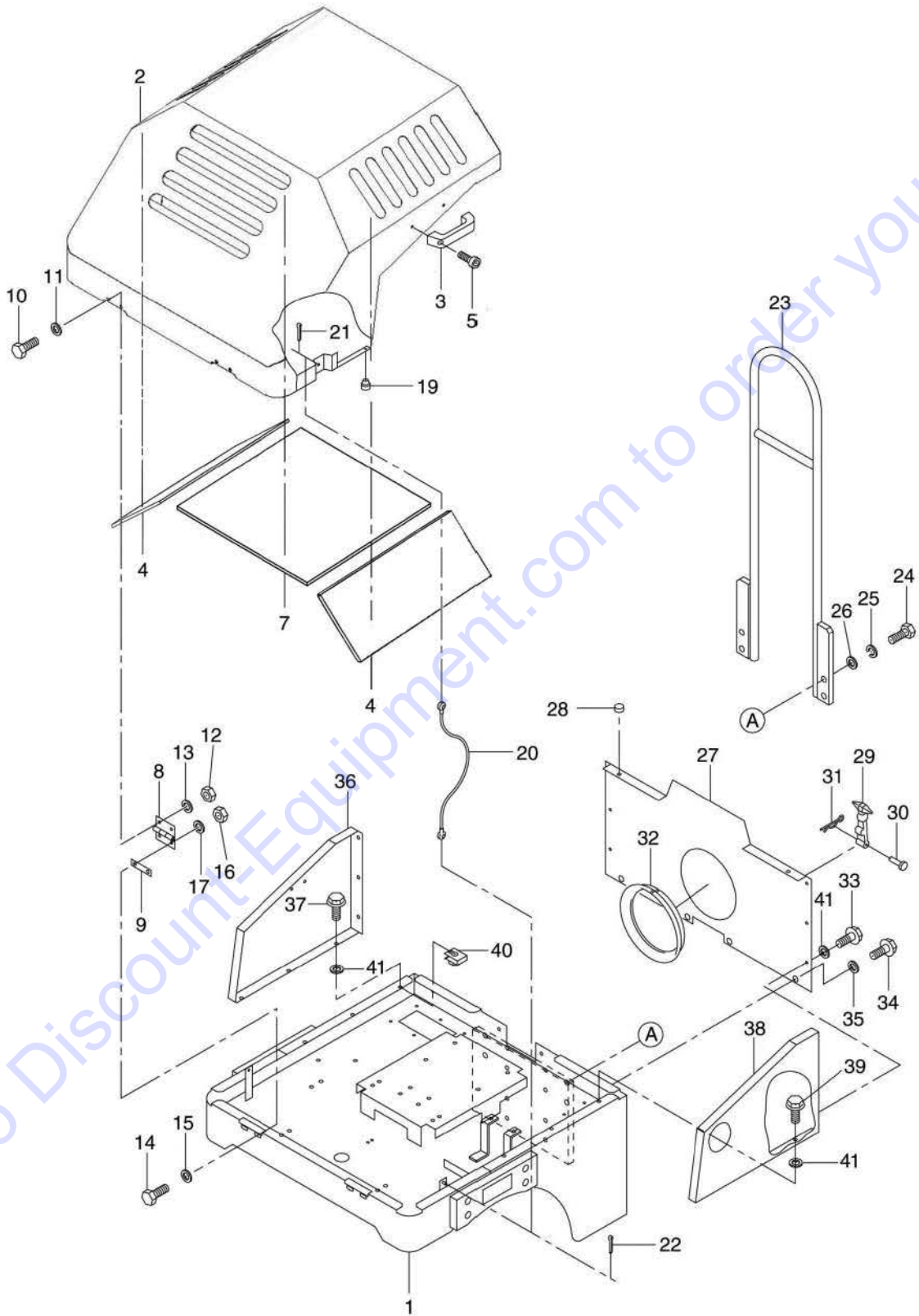
リヤロール

REAR ROLL

記号 Key No.	部品番号 Parts No.	部品名称	Parts Name	数量 Q'ty	備考 Remarks
1	1563-51072-0	パーキングブレーキベース ASS'Y	P/B BASE ASS'Y	1	
2	1563-61147-0	ボルト	BOLT	3	
3	1563-27173-0	パーキングブレーキ	PARKING BRAKE	1	
4	2100-08020-1	ボルト	BOLT	2	
5	2171-08020-0	スプリングワッシャ	SPRING WASHER	2	
6	3400-32036-0	コントロールケーブル	CONTROL CABLE	1	
7	1563-12169-0	ピン	PIN	1	
8	2157-20015-0	ワリピン	SPLIT PIN	2	
9	3516-11075-0	ピン	PIN	1	
10	2170-08016-0	プレートワッシャ	WASHER	1	
11	4422-88000-0	ディスクブレーキ	DISK BRAKE	1	
12	2100-08012-1	ボルト	BOLT	1	
13	2171-08020-0	スプリングワッシャ	SPRING WASHER	1	
14	1563-51073-0	カバー	COVER	1	
15	1563-61147-0	ボルト	BOLT	2	
16	1563-43024-1	ブラケットロール	BRACKET ROLL	1	
17	2107-16050-3	ボルト	BOLT	4	
18	2170-16045-2	プレートワッシャ	WASHER	4	
19	1563-27001-0	サイドプレート	SIDE PLATE	1	
20	3460-40076-0	ダンパ	DAMPER	2	
21	2100-12035-3	ボルト	BOLT	4	
22	2120-12100-2	ナット	NUT	4	
23	2171-12030-0	スプリングワッシャ	SPRING WASHER	4	
24	2170-12025-0	プレートワッシャ	PLATE WASHER	4	
25	2120-16130-2	ナット	NUT	2	
26	2171-16040-0	スプリングワッシャ	SPRING WASHER	2	
27	2170-16030-0	プレートワッシャ	PLATE WASHER	2	
28	1563-27174-0	シャフト	SHAFT	1	
29	1563-27175-0	キー	SUNK KEY	1	
30	3500-01063-0	ボールベアリング	BALL BEARING	2	
31	1563-27038-0	スペーサ	SPACER	1	
32	1563-27039-0	ワッシャ	WASHER	1	
33	2130-16130-1	ナット	NUT	1	
34	2157-40035-0	ワリピン	SPLIT PIN	1	
35	1563-27003-0	フランジ	FLANGE	1	
36	1563-27002-0	ディスクプレート	DISK PLATE	1	
37	2100-12100-3	ボルト	BOLT	6	
38	2170-12032-2	プレートワッシャ	PLATE WASHER	6	

記号 Key No.	部品番号 Parts No.	部品名称	Parts Name	数量 Q'ty	備考 Remarks
39	2100-10025-1	ボルト	BOLT	3	
40	2171-10025-0	スプリングワッシャー	SPRING WASHER	3	
41	3416-02057-0	ワイヤークランプ	CLAMP	1	
42	2170-14045-2	プレートワッシャー	PLATE WASHER	2	
43	3956-00020-0	ワリピン	SPLIT PIN	1	
44	2170-10020-0	プレートワッシャー	PLATE WASHER	1	
46	1563-43606-0	ロール	ROLL	1	
47	1563-27177-0	フランジ	FLANGE	1	
48	2100-12045-3	ボルト	BOLT	6	
49	2170-12032-2	プレートワッシャー	PLATE WASHER	6	
55	1563-27178-0	サイドプレート	SIDE PLATE	1	
56	3460-40076-0	ダンパ	DAMPER	2	
57	2100-12035-3	ボルト	BOLT	4	
58	2120-12100-2	ナット	NUT	4	
59	2171-12030-0	スプリングワッシャー	SPRING WASHER	4	
60	2170-12025-0	プレートワッシャー	PLATE WASHER	4	
61	2120-16130-2	ナット	NUT	2	
62	2171-16040-0	スプリングワッシャー	SPRING WASHER	2	
63	2170-16030-0	プレートワッシャー	PLATE WASHER	2	
64	2107-12045-3	ボルト	BOLT	4	
65	2120-12100-2	ナット	NUT	4	
66	2170-12032-2	プレートワッシャー	PLATE WASHER	4	
68	1563-43607-1	ブラケットロール ASS'Y	BRACKET ROLL ASS'Y	1	
69	2107-16050-3	ボルト	BOLT	4	
70	2170-16045-2	プレートワッシャー	PLATE WASHER	4	
71	2170-16030-0	プレートワッシャー	PLATE WASHER	1	
72	2170-16045-2	プレートワッシャー	PLATE WASHER	1	

フレーム (フロント) FRAME (FRONT)



Go to Discount-Equipment.com to order your parts

フレーム (フロント)

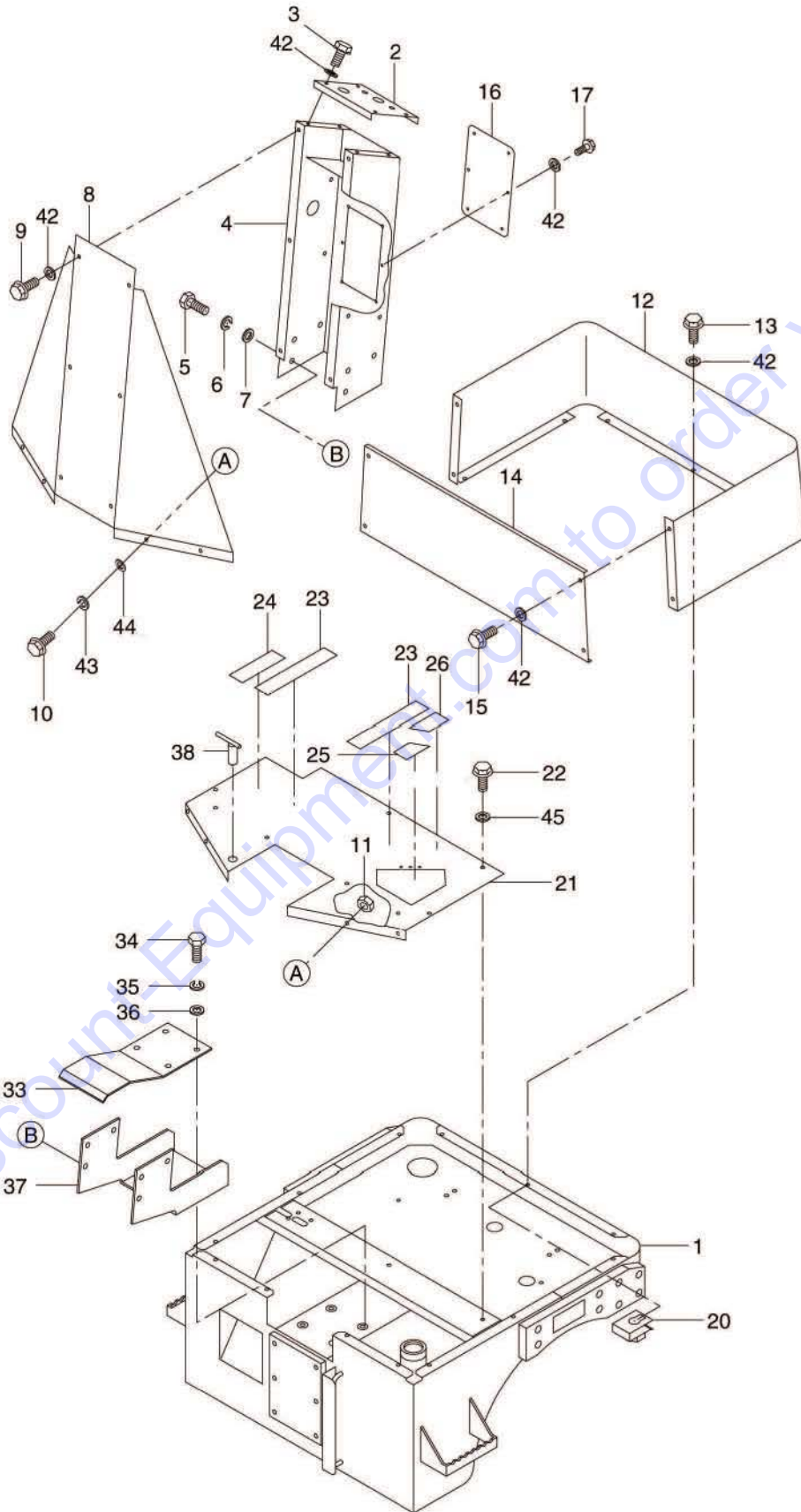
FRAME (FRONT)

記号 Key No.	部品番号 Parts No.	部品名称	Parts Name	数量 Q'ty	備考 Remarks
1	1563-61024-0	フレームフロント	FRAME FRONT	1	
2	1563-61020-0	フード	HOOD	1	
3	4706-20000-0	グリップ	GRIP HANDLE	2	
4	1563-61022-0	サーマルインシュレーション	THERMAL INSULATION	2	
5	2107-06015-3	ボルト	BOLT	4	
7	1563-61023-0	サーマルインシュレーション	THERMAL INSULATION	1	
8	1563-61097-0	ヒンジ	HINGE	2	
9	1563-61008-0	シム	SIM	2	
10	2100-08025-1	ボルト	BOLT	4	
11	2170-08016-0	プレートワッシャー	PLATE WASHER	4	
12	2120-08065-2	ナット	NUT	4	
13	2171-08020-0	スプリングワッシャー	SPRING WASHER	4	
14	2100-08025-1	ボルト	BOLT	4	
15	2170-08016-0	プレートワッシャー	PLATE WASHER	4	
16	2120-08065-2	ナット	NUT	4	
17	2171-08020-0	スプリングワッシャー	SPRING WASHER	4	
19	1563-61099-0	バンパースタンプ	BUMPER RUBBER	2	
20	1563-61098-0	ワイヤ	WIRE	2	
21	2157-20015-0	ワリピン	SPLIT PIN	2	
22	2157-20015-0	ワリピン	SPLIT PIN	2	
23	1563-61005-0	フック	HOOK	1	
24	2100-16035-3	ボルト	BOLT	4	
25	2171-16040-0	スプリングワッシャー	SPRING WASHER	4	
26	2170-16030-0	プレートワッシャー	PLATE WASHER	4	
27	1563-61178-0	ローカバー	LOWER COVER	1	
28	1563-61172-0	バンパースタンプ	BUMPER RUBBER	2	
29	1009-62031-0	キャッチ	CATCH	2	
30	3156-32010-0	ピン	PIN	2	
31	2157-20015-0	ワリピン	SPLIT PIN	2	
32	1563-61101-0	ガスケット	GASKET	1	
33	2100-06020-1	ボルト	BOLT	6	
34	2100-06020-1	ボルト	BOLT	4	
35	1563-61012-0	ワッシャー	WASHER	4	
36	1563-61179-0	ローサイドカバー	LOWER SIDE COVER	1	
37	2100-06020-1	ボルト	BOLT	3	
38	1563-61180-1	ローサイドカバー	LOWER SIDE COVER	1	

記号 Key No.	部品番号 Parts No.	部品名称	Parts Name	数量 Q'ty	備考 Remarks
39	2100-06020-1	ボルト	BOLT	3	
40	1563-61181-0	クリップナット	CLIP NUT	6	
41	2170-06016-0	プレートワッシャ	PLATE WASHER	16	

Go to Discount-Equipment.com to order your parts

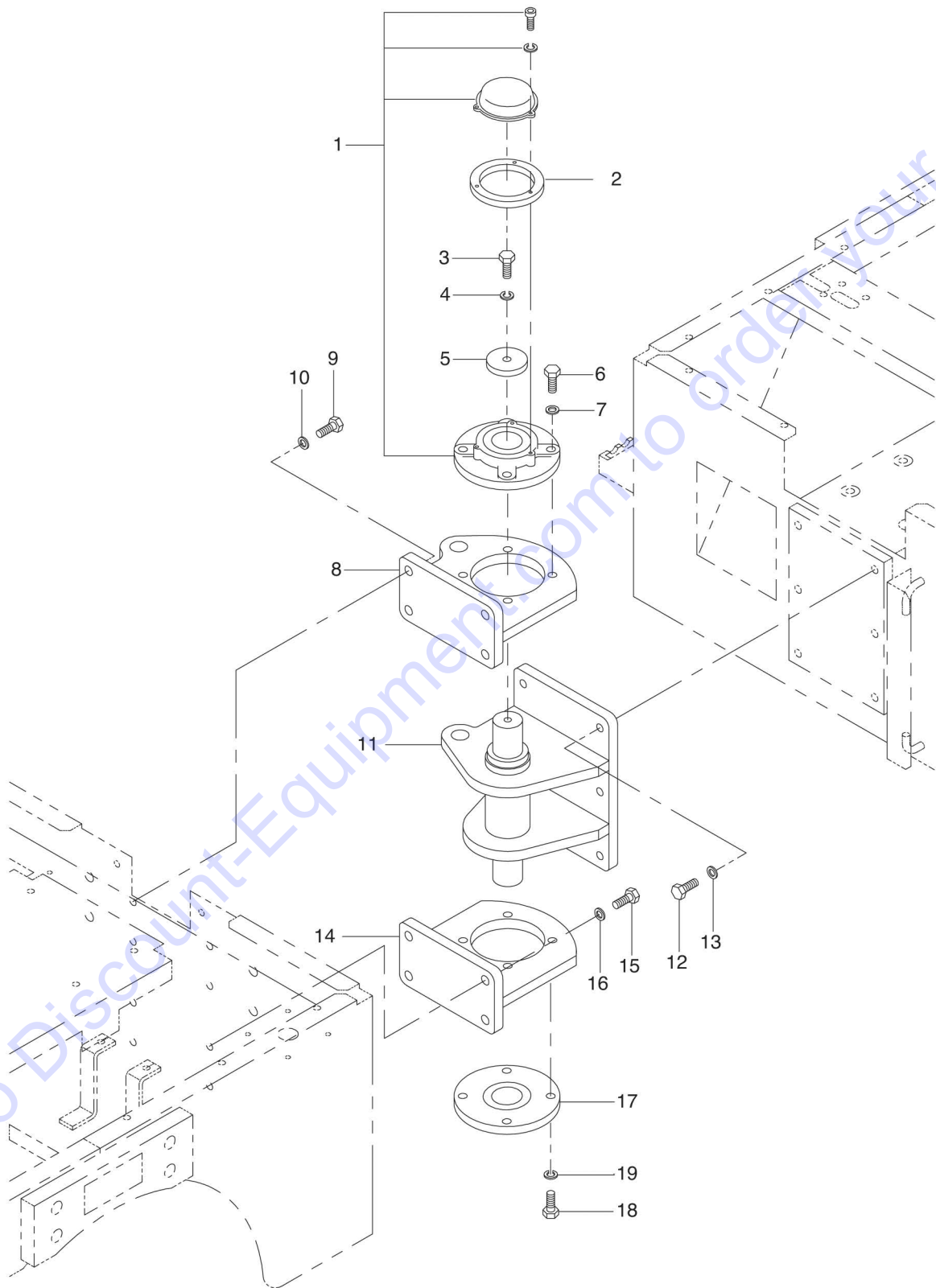
フレーム (リヤ) FRAME (REAR)



フレーム (リヤ) FRAME (REAR)

記号 Key No.	部品番号 Parts No.	部品名称	Parts Name	数量 Q'ty	備考 Remarks
1	1563-61182-3	フレームリヤ	FRAME REAR	1	
2	1563-61183-0	ステアリングブラケット	STEERING BRACKET	1	
3	2100-06020-1	ボルト	BOLT	4	
4	1563-61190-0	ステアリングコラム	STEERING COLUMN	1	
5	2100-12030-1	ボルト	BOLT	6	
6	2171-12030-0	スプリングワッシャー	SPRING WASHER	6	
7	2170-12025-0	プレートワッシャー	PLATE WASHER	6	
8	1563-61184-0	シールドカバー	SHIELD COVER	1	
9	2100-06020-1	ボルト	BOLT	6	
10	2100-08020-1	ボルト	BOLT	4	
11	2120-08065-0	ナット	NUT	4	
12	1563-61191-0	カバー	SEAT MOUNT COVER	1	
13	2100-06020-1	ボルト	BOLT	7	
14	1563-61185-0	カバー	SEAT FRONT COVER	1	
15	2100-06020-1	ボルト	BOLT	4	
16	1563-61186-0	プレート	PLATE	1	
17	2100-06016-1	ボルト	BOLT	6	
20	1563-61181-0	クリップナット	CLIP NUT	13	
21	1563-61021-0	フロアプレート	FLOOR PLATE	1	
22	2100-06020-1	ボルト	BOLT	8	
23	1563-61128-0	スクリッド	SKID 1	2	
24	1563-61129-0	スクリッド	SKID 2	1	
25	1563-61130-0	スクリッド	SKID 3	1	
26	1563-61131-1	スクリッド	SKID 4	1	
33	1563-61042-0	カバー	CENTER PIN COVER	1	
34	2100-12035-0	ボルト	BOLT	4	
35	2171-12030-0	スプリングワッシャー	SPRING WASHER	4	
36	2170-12025-0	プレートワッシャー	PLATE WASHER	4	
37	1563-61041-0	ブラケット	COLUMN BRACKET	1	
38	1563-61019-0	ピン	PIN	1	
42	2170-06016-0	プレートワッシャー	PLATE WASHER	27	
43	2171-08020-0	スプリングワッシャー	SPRING WASHER	4	
44	2170-08020-1	ワッシャー	WASHER	4	
45	2170-06016-1	ワッシャー	WASHER	8	

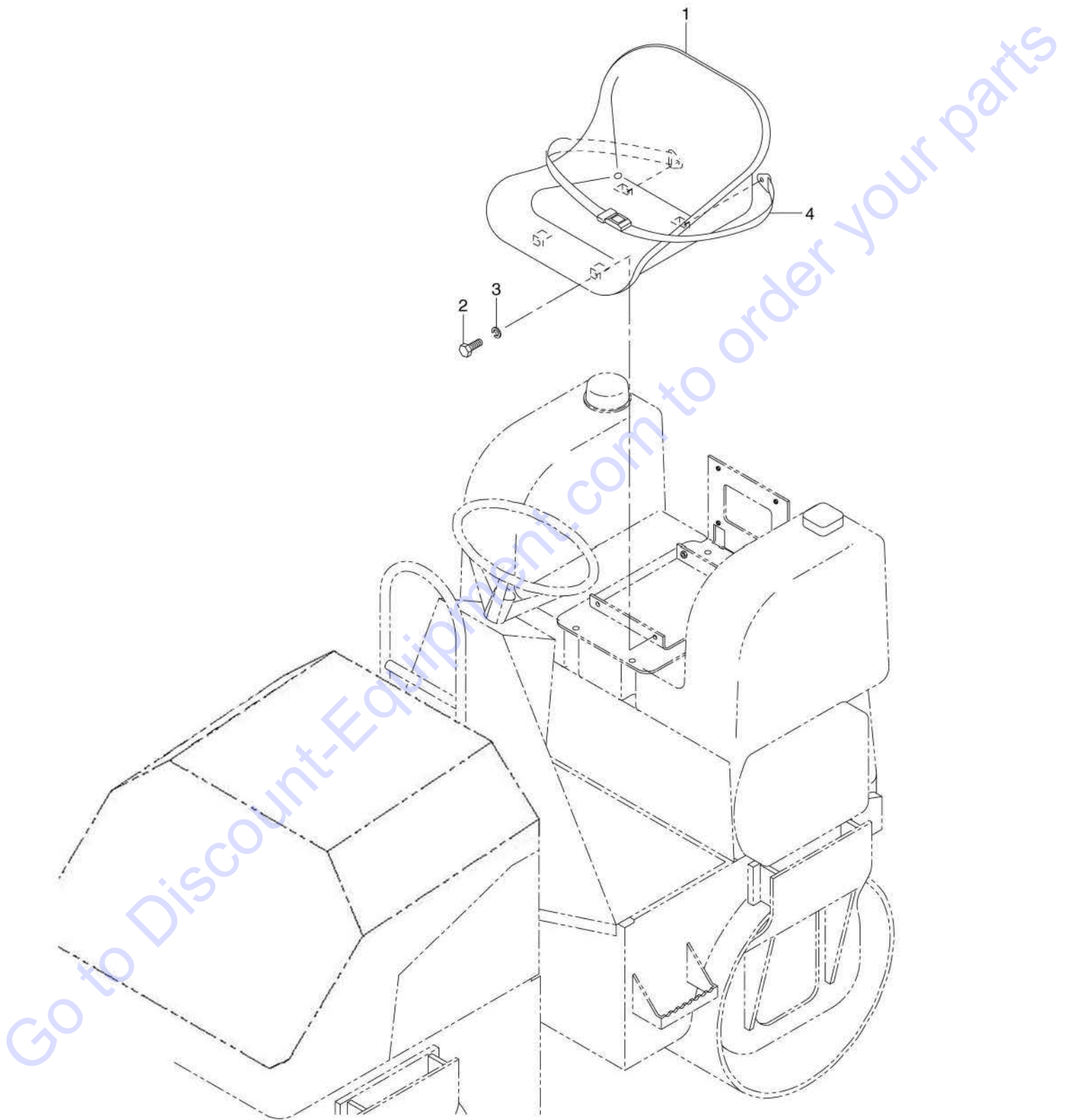
フレーム (センターピン) FRAME (CENTER PIN)



フレーム (センターピン) FRAME (CENTER PIN)

記号 Key No.	部品番号 Parts No.	部品名称	Parts Name	数量 Q'ty	備考 Remarks
1	3550-22005-0	ベアリングユニット	BEARING UNIT	1	INC. 2
2	1563-61132-0	アダプタ	ADAPTER	1	
3	2100-10030-1	ボルト	BOLT	1	
4	2171-10025-0	スプリングワッシャ	SPRING WASHER	1	
5	3931-01314-0	ワッシャ	WASHER	1	
6	2100-12045-1	ボルト	BOLT	4	
7	2171-12030-0	スプリングワッシャ	SPRING WASHER	4	
8	1454-61003-0	ブラケット	BRACKET	1	
9	2100-12035-3	ボルト	BOLT	4	
10	2170-12032-2	プレートワッシャ	PLATE WASHER	4	
11	1454-61001-0	ブラケット	BRACKET	1	
12	2100-12030-3	ボルト	BOLT	6	
13	2170-12032-2	プレートワッシャ	PLATE WASHER	6	
14	1454-61002-0	ブラケット	BRACKET	1	
15	2100-12035-3	ボルト	BOLT	4	
16	2170-12032-2	プレートワッシャ	PLATE WASHER	4	
17	3550-22006-0	ベアリングユニット	BEARING UNIT	1	
18	2100-12045-1	ボルト	BOLT	4	
19	2171-12030-0	スプリングワッシャ	SPRING WASHER	4	

シート
SEAT

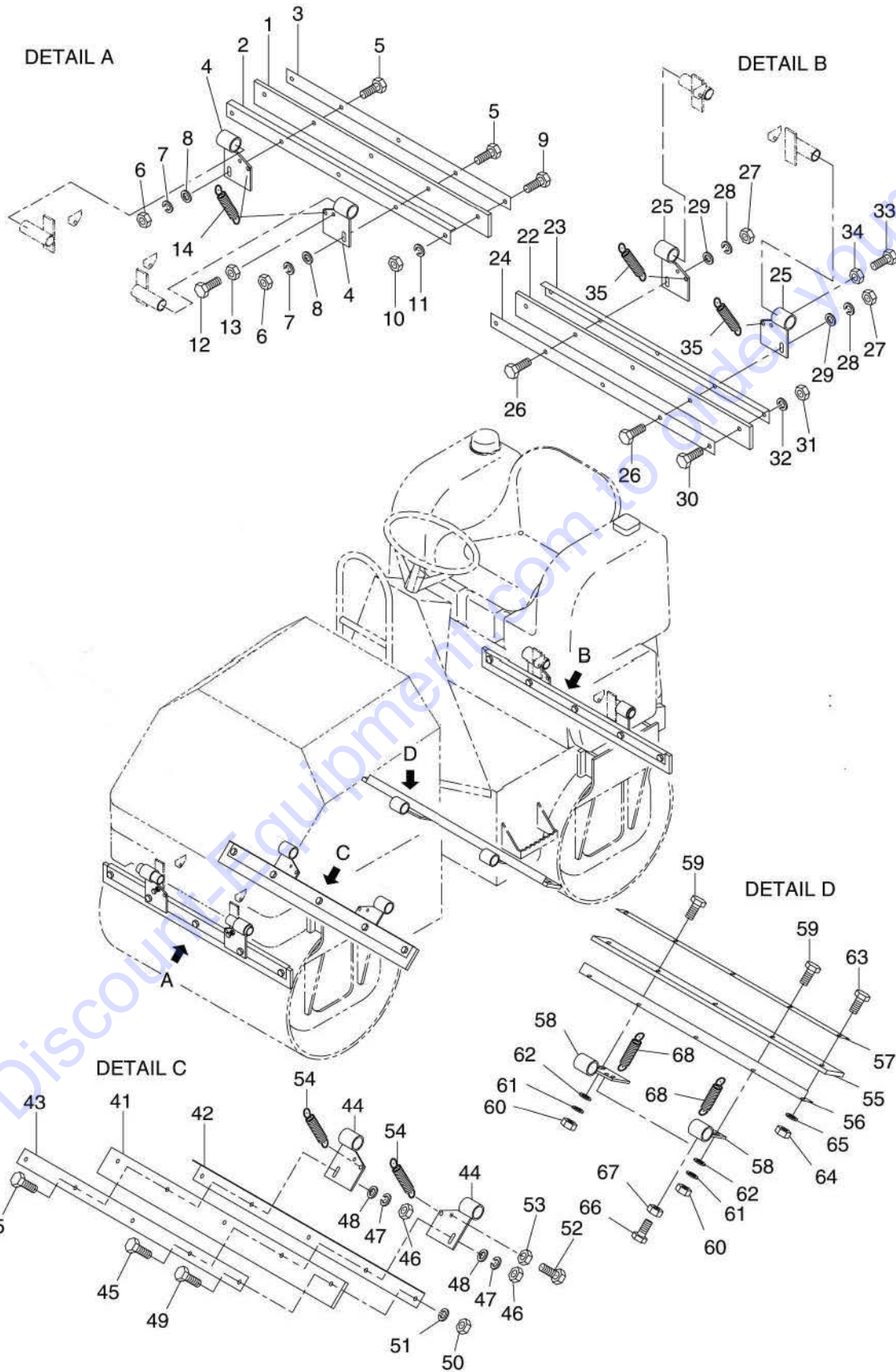


シート SEAT

記号 Key No.	部品番号 Parts No.	部品名称	Parts Name	数量 Q'ty	備考 Remarks
1	4707-81000-0	シート	SEAT	1	
2	2100-10030-1	ボルト	BOLT	4	
3	2171-10025-0	スプリングワッシャー	SPRING WASHER	4	
4	4715-82000-0	シートベルト	SEAT BELT	1	

Go to Discount-Equipment.com to order your parts

泥除装置 SCRAPER SYSTEM

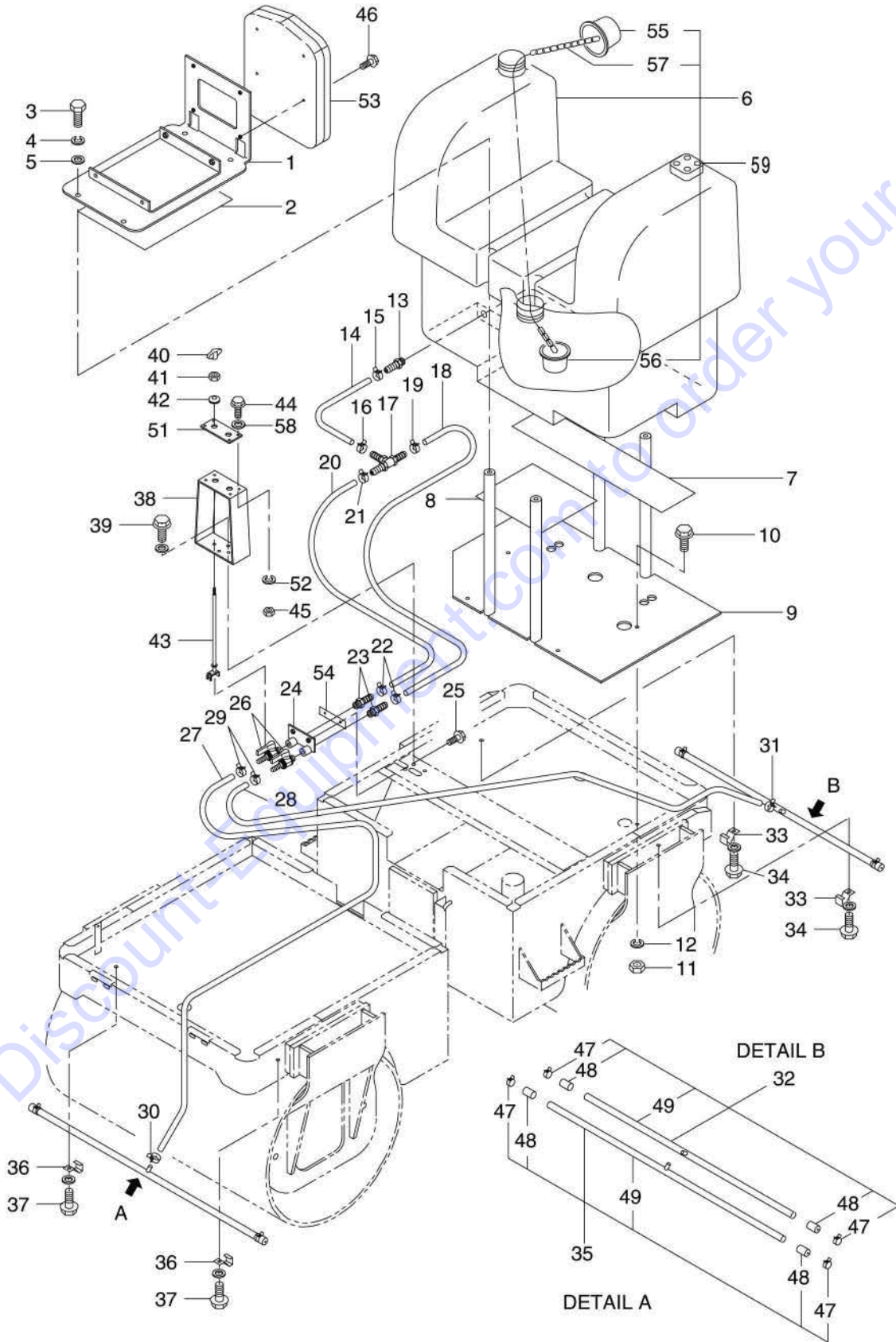


泥除装置 SCRAPER SYSTEM

記号 Key No.	部品番号 Parts No.	部品名称	Parts Name	数量 Q'ty	備考 Remarks
1	1456-71002-0	プレート	BLADE	1	
2	1563-71049-0	プレート	PLATE	1	
3	1563-71050-0	プレート	PLATE	1	
4	1563-71047-0	ホルダ	HOLDER	2	
5	2100-10045-1	ボルト	BOLT	2	
6	2120-10080-0	ナット	NUT	2	
7	2171-10025-0	スプリングワッシャ	SPRING WASHER	2	
8	2170-10020-0	プレートワッシャ	PLATE WASHER	2	
9	2100-10040-1	ボルト	BOLT	3	
10	2120-10080-0	ナット	NUT	3	
11	2171-10025-0	スプリングワッシャ	SPRING WASHER	3	
12	1563-71141-1	ボルト	BOLT	2	
13	2120-10080-0	ナット	NUT	2	
14	3910-04014-0	スプリング	SPRING	2	
22	1456-71002-0	プレート	BLADE	1	
23	1563-71049-0	プレート	PLATE	1	
24	1563-71050-0	プレート	PLATE	1	
25	1563-71047-0	ホルダ	HOLDER	2	
26	2100-10045-1	ボルト	BOLT	2	
27	2120-10080-0	ナット	NUT	2	
28	2171-10025-0	スプリングワッシャ	SPRING WASHER	2	
29	2170-10020-0	プレートワッシャ	PLATE WASHER	2	
30	2100-10040-1	ボルト	BOLT	3	
31	2120-10080-0	ナット	NUT	3	
32	2171-10025-0	スプリングワッシャ	SPRING WASHER	3	
33	1563-71141-1	ボルト	BOLT	2	
34	2120-10080-0	ナット	NUT	2	
35	3910-04014-0	スプリング	SPRING	2	

記号 Key No.	部品番号 Parts No.	部品名称	Parts Name	数量 Q'ty	備考 Remarks
41	1456-71002-0	プレート	BLADE	1	
42	1563-71049-0	プレート	PLATE	1	
43	1563-71050-0	プレート	PLATE	1	
44	1563-71047-0	ホルダ	HOLDER	2	
45	2100-10045-1	ボルト	BOLT	2	
46	2120-10080-0	ナット	NUT	2	
47	2171-10025-0	スプリングワッシャ	SPRING WASHER	2	
48	2170-10020-0	プレートワッシャ	PLATE WASHER	2	
49	2100-10040-1	ボルト	BOLT	3	
50	2120-10080-0	ナット	NUT	3	
51	2171-10025-0	スプリングワッシャ	SPRING WASHER	3	
52	1563-71142-1	ボルト	BOLT	2	
53	2120-10080-0	ナット	NUT	2	
54	3910-04014-0	スプリング	SPRING	2	
55	1456-71002-0	プレート	BLADE	1	
56	1563-71049-0	プレート	PLATE	1	
57	1563-71050-0	プレート	PLATE	1	
58	1563-71047-0	ホルダ	HOLDER	2	
59	2100-10045-1	ボルト	BOLT	2	
60	2120-10080-0	ナット	NUT	2	
61	2171-10025-0	スプリングワッシャ	SPRING WASHER	2	
62	2170-10020-0	プレートワッシャ	PLATE WASHER	2	
63	2100-10040-1	ボルト	BOLT	3	
64	2120-10080-0	ナット	NUT	3	
65	2171-10025-0	スプリングワッシャ	SPRING WASHER	3	
66	1563-71142-1	ボルト	BOLT	2	
67	2120-10080-0	ナット	NUT	2	
68	3910-04014-0	スプリング	SPRING	2	

散水装置 SPRINKLER SYSTEM



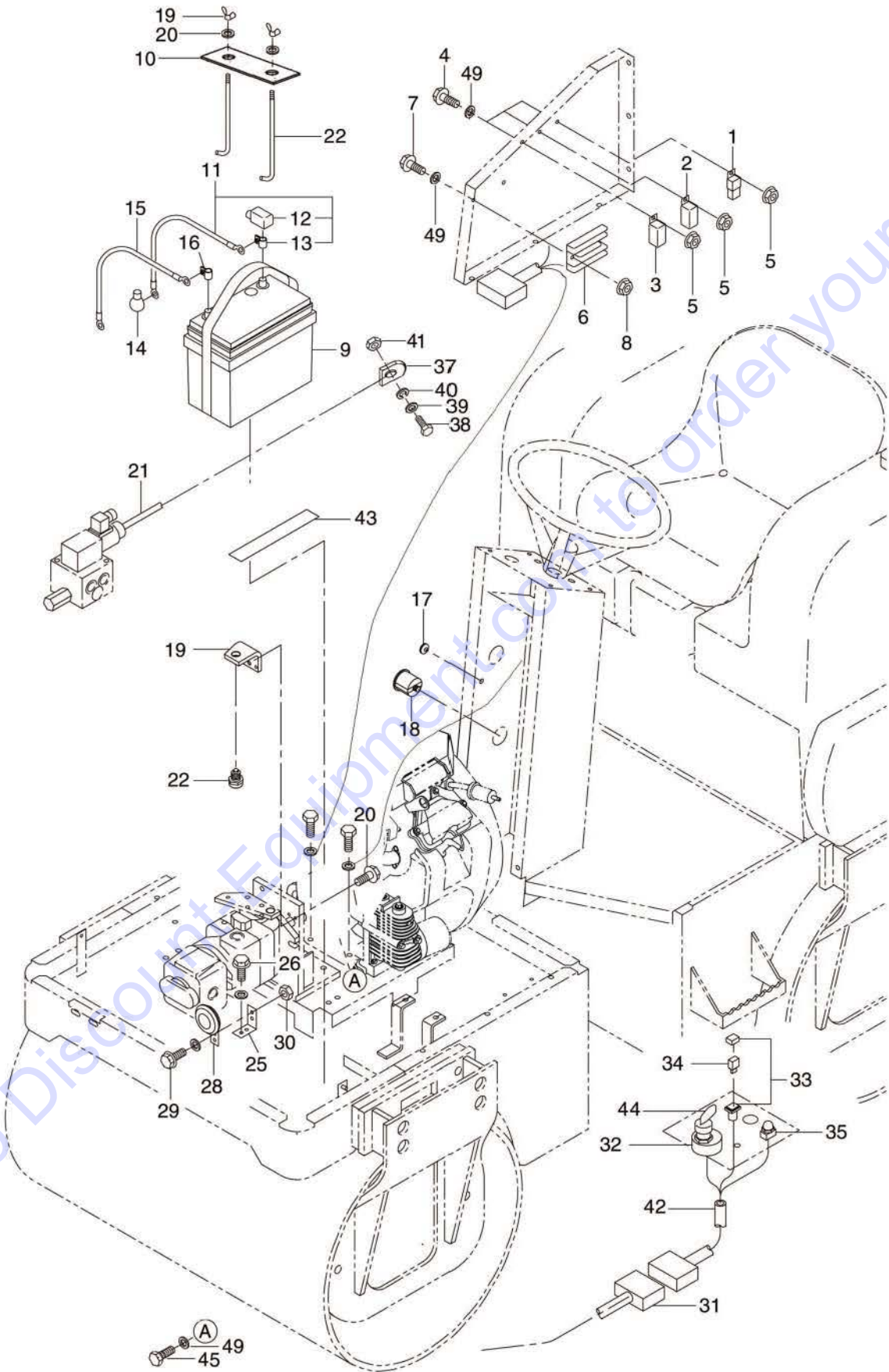
散水装置 SPRINKLER SYSTEM

記号 Key No.	部品番号 Parts No.	部品名称	Parts Name	数量 Q'ty	備考 Remarks
1	1563-75160-0	ブラケット	SEAT BRACKET	1	
2	1563-75081-1	シート	SHEET	1	
3	2100-12025-1	ボルト	BOLT	4	
4	2171-12030-0	スプリングワッシャ	SPRING WASHER	4	
5	2170-12025-0	プレートワッシャ	PLATE WASHER	4	
6	4715-79000-1	タンク	TANK	1	INC.55 ~ 57
7	1563-75080-0	シート	SHEET	1	
8	1563-75079-0	シート	SHEET	1	
9	1563-75055-1	ベース	SEAT MOUNT BASE	1	
10	1563-61148-0	ボルト	BOLT	4	
11	2120-08065-2	ナット	NUT	4	
12	2171-08020-0	スプリングワッシャ	SPRING WASHER	4	
13	1472-75008-0	ホースニップル	HOSE NIPPLE	1	
14	1563-75133-0	ホース	WATER HOSE	1	
15	1563-75158-0	ホースクランプ	HOSE CLAMP	1	
16	1563-75158-0	ホースクランプ	HOSE CLAMP	1	
17	1563-75107-0	ティ	TEE	2	
18	1563-75134-0	ホース	HOSE	1	
19	1563-75158-0	ホースクランプ	HOSE CLAMP	1	
20	1563-75134-0	ホース	HOSE	1	
21	1563-75158-0	ホースクランプ	HOSE CLAMP	1	
22	1563-75158-0	ホースクランプ	HOSE CLAMP	1	
23	1563-75106-0	ジョイント	JOINT	2	
24	1563-75167-1	バルブスタンド	VALVE STAND	1	
25	1563-61148-0	ボルト	BOLT	2	
26	3380-60012-0	コック	COCK	2	
27	1563-75135-0	ホース	HOSE	1	
28	1563-75136-0	ホース	HOSE	1	
29	2291-00015-0	ホースクランプ	HOSE CLAMP	2	
30	1563-75159-0	ホースクランプ	HOSE CLAMP	1	
31	1563-75159-0	ホースクランプ	HOSE CLAMP	1	
32	1563-75001-0	パイプ	PIPE	1	INC.47 ~ 49
33	1563-75054-0	ホルダー	PIPE HOLDER	2	
34	2100-06020-1	ボルト	BOLT	2	
35	1563-75001-0	パイプ	PIPE	1	INC.47 ~ 49
36	1563-75054-0	ホルダー	PIPE HOLDER	2	
37	2100-06020-1	ボルト	BOLT	2	
38	1563-75162-1	スタンド	STAND	1	

記号 Key No.	部品番号 Parts No.	部品名称	Parts Name	数量 Q'ty	備考 Remarks
39	2100-06025-1	ボルト	BOLT	3	
40	4715-81000-0	ノブ	KNOB	2	
41	2120-06050-0	ナット	NUT	2	
42	1563-75105-0	グロメット	GROMMET	2	
43	1563-75163-0	コントロールレバー	CONTROL LEVER	2	
44	2100-06016-1	ボルト	BOLT	4	
45	2120-06050-0	ナット	NUT	4	
46	2100-06016-1	ボルト	BOLT	4	
47	4707-70000-0	クランプ	CLAMP	4	
48	1472-75004-0	キャップ	CAP	4	
49	1563-75001-0	パイプ	PIPE	2	
51	1563-75164-1	プレート	PLATE	1	
52	2171-06015-0	スプリングワッシャー	SPRING WASHER	4	
53	4715-77000-0	マニュアルパック	MANUAL PACK	1	
54	1563-75166-0	スペーサ	SPACER	1	
55	4715-79001-1	キャップ	CAP	1	
56	4715-79002-1	ドレンキャップ	DRAIN CAP	1	
57	4715-79004-1	チェーン	CHAIN	1	
58	2170-06016-0	プレートワッシャー	PLATE WASHER	15	
59	4713-47000-0	プラグ	PLUG	4	

電装品

ELECTRICAL EQUIPMENT



電装品 ELECTRICAL EQUIPMENT

記号 Key No.	部品番号 Parts No.	部品名称	Parts Name	数量 Q'ty	備考 Remarks
1	4910-20000-0	リレー	RELAY	1	
2	4908-91000-0	リレー	RELAY	1	
3	4908-91000-0	リレー	RELAY	1	
4	2100-06012-1	ボルト	BOLT	3	
5	1563-61152-0	ナット	NUT	3	
6	4033-05006-0	レギュレーター	REGULATOR	1	
7	2100-06025-1	ボルト	BOLT	2	
8	1563-61152-0	ナット	NUT	2	
9	4910-55000-0	バッテリー	BATTERY	1	
10	1563-09001-0	プレート	PLATE	1	
11	1563-09116-1	コード (+)	CORD (+)	1	INC.12,13
12	4910-53000-0	ターミナルカバー	TERMINAL COVER	1	
13	4910-52000-0	ターミナル	TERMINAL	1	
14	4913-58000-0	ターミナルカバー	TERMINAL COVER	1	
15	1563-09169-0	コード (-)	CORD (-)	1	INC.16
16	4910-54000-0	ターミナル	TERMINAL	1	
17	1563-09164-0	クロメット	GROMMET	1	
18	4906-53000-0	アワ-メ-タ-	HOUR METER	1	
19	2140-06001-0	ナット	WING NUT	2	
20	2170-06016-1	ボルト	BOLT	2	
21	1563-09118-1	コード	CORD VIB. SOL.	1	
22	1563-09002-0	ロッド	ROD	2	
25	1563-09074-0	ブラケット	HORN BRACKET	1	
26	2100-06020-1	ボルト	BOLT	2	
28	4910-47000-0	ホーン	HORN	1	
29	2100-06012-1	ボルト	BOLT	2	
30	1563-61152-0	ナット	NUT	2	
31	1563-09003-0	ハーネス	HARNESS	1	
32	4911-96000-0	スイッチ	SWITCH	1	INC.44
33	4031-99007-0	ランプソケット	LAMP SOCKET	1	
34	4031-99006-0	バルブ	BULB	1	
35	2826-00001-0	スイッチ	SWITCH	1	
37	1563-02161-0	クランプ	WING CLAMP	1	
38	2100-05020-1	ボルト	BOLT	1	

電装品

ELECTRICAL EQUIPMENT

記号 Key No.	部品番号 Parts No.	部品名称	Parts Name	数量 Q'ty	備考 Remarks
39	2170-05010-0	プレートワッシャ	PLATE WASHER	1	
40	2171-05013-0	スプリングワッシャ	SPRING WASHER	1	
41	2120-05040-0	ナット	NUT	1	
42	1563-09609-1	ハーネス	HARNESS	1	
43	1563-09167-0	シートバッテリー	SHEET BATTERY	2	
44	4911-81001-0	キー	KEY	1	
45	1563-09165-0	ボルト	BOLT	1	
46	4033-05007-0	ハーネス	HARNESS	1	
47	2100-06016-1	ボルト	BOLT	1	
48	2100-08016-1	ボルト	BOLT	1	
49	2170-06016-0	プレートワッシャ	PLATE WASHER	10	

Go to Discount-Equipment.com to order your parts

PARTS FINDER

**Search Website
by Part Number**



**Search Manual
Library For Parts
Manual & Lookup Part
Numbers – Purchase
or Request Quote**

Search Manuals

Enter your information to help us find the right parts manual for your machine.

* Brand:

* Model:

* Serial:

* Part Number:

SEARCH

**Can't Find Part or
Manual? Request Help
by Manufacturer,
Model & Description**

Parts Order Form

Please fill in the following information to help us find the right part for your machine.

Manufacturer:	<input type="text"/>
Model:	<input type="text"/>
Description:	<input type="text"/>
Part Number:	<input type="text"/>
Quantity:	<input type="text"/>
Notes:	<input type="text"/>

Discount-Equipment.com is your online resource for quality parts & equipment.

Florida: **561-964-4949** Outside Florida TOLL FREE: **877-690-3101**

Need parts?

Click on this link: <http://www.discount-equipment.com/category/5443-parts/> and choose one of the options to help get the right parts and equipment you are looking for. Please have the machine model and serial number available in order to help us get you the correct parts. If you don't find the part on the website or on one of the online manuals, please fill out the request form and one of our experienced staff members will get back to you with a quote for the right part that your machine needs.

We sell worldwide for the brands: Genie, Terex, JLG, MultiQuip, Mikasa, Essick, Whiteman, Mayco, Toro Stone, Diamond Products, Generac Magnum, Airman, Haulotte, Barreto, Power Blanket, Nifty Lift, Atlas Copco, Chicago Pneumatic, Allmand, Miller Curber, Skyjack, Lull, Skytrak, Tsurumi, Husquvarna Target, Stow, Wacker, Sakai, Mi-T-M, Sullair, Basic, Dynapac, MBW, Weber, Bartell, Bennar Newman, Haulotte, Ditch Runner, Menegotti, Morrison, Contec, Buddy, Crown, Edco, Wyco, Bomag, Laymor, EZ Trench, Bil-Jax, F.S. Curtis, Gehl Pavers, Heli, Honda, ICS/PowerGrit, IHI, Partner, Imer, Clipper, MMD, Koshin, Rice, CH&E, General Equipment, Amida, Coleman, NAC, Gradall, Square Shooter, Kent, Stanley, Tamco, Toku, Hatz, Kohler, Robin, Wisconsin, Northrock, Oztec, Toker TK, Rol-Air, APT, Wylie, Ingersoll Rand / Doosan, Innovatech, Con X, Ammann, Mecalac, Makinex, Smith Surface Prep, Small Line, Wanco, Yanmar