

# AIRMAN

---

# SG

---

## PARTS CATALOG

ENGINE GENERATOR

**SDG40S-8E1**



[www.discount-equipment.com](http://www.discount-equipment.com)

HOKUETSU INDUSTRIES CO., LTD.

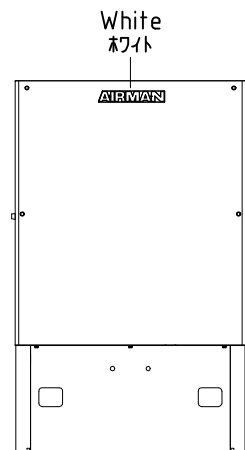
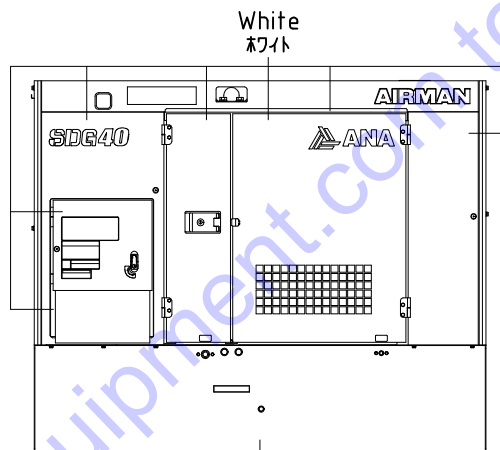
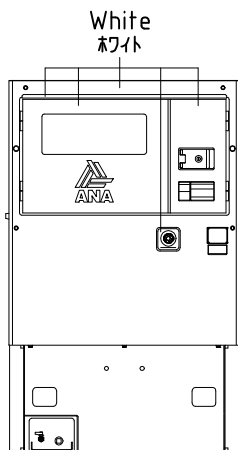
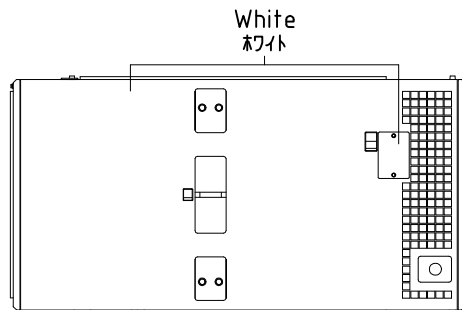
適用型式  
FOR MODEL

型 式 MODEL	適用号機 SER. NO.
SDG40S-8E1 [WITH OIL FENCE TYPE]	132E10052~

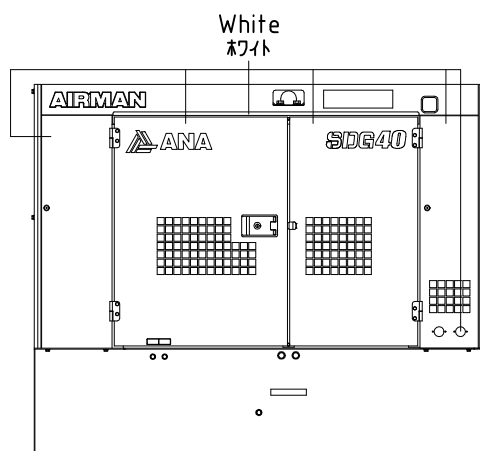
原動機型式 ENGINE MODEL	KUBOTA V2403-CR-TIE4B-BGHE1
-----------------------	-----------------------------

# STANDARD PAINTING

## 標準塗装色



Charcoal Gray  
チャコールグレー



## NOTICE

1. This parts catalog contains all the parts and assemblies of "AIRMAN" brand products. The complete unit is divided into several parts groups, the details of which are clearly illustrated, and completely listed. So desired part number, name and quantity can be easily determined referring to Ref.No.
2. When you place order for service parts, please be sure to advise us of the following information.
  - (1) Part number.
  - (2) Quantity required.
  - (3) Part name.
  - (4) Model name and Serial number.
3. How to read parts catalog.

(8) 備考 S:STD. Remarks SC:w. AFTER COOLER SD:DRY AIR									
52 - 00 LINING									
(1)	(2)	(3)	(4)	(5)	(6)	(7)	(8)		
見出番号	部品番号	互換性 Inter- change- ability	部品名称	数量	適用号機範囲 Applicable Ser. No.	変更	備考		
Ref. NO.	Part NO.		Part Name	Q'ty		C/H	Remarks		
	52900 04921		URETHANE FOAM KIT				S	SC	SD
	52900 05121		URETHANE FOAM KIT				◎		
			(Const. No. 1~21)					◎	
	52900 06121		URETHANE FOAM KIT						◎
			(Const. No. 1~9 & 11~24)						
1	52959 71350	Lining	ライニング	1					
2	52959 97640	Lining	ライニング	1					
3	52959 80220	Lining	ライニング	1					
4	52959 71450	Lining	ライニング	1					
5	52959 71550	Lining	ライニング	1					
6	52959 30940	Lining	ライニング	1					
7	52959 71650	Lining	ライニング	2					

### (1) Ref.No.

Reference number (Ref.No.) is to be used for locating the part number and name from the illustrations. (However some parts such as bolts and nuts etc., are not illustrated but their reference numbers only listed.)

Ref.No.1, 1-1, 1-2,..... shows history of part modifications.

[These reference numbers mean 1: primary period, 1-1: first alteration, 1-2: second alteration and 1-3.....follows]

### (2) Part No.

Every part has its own proper number. Even if a part has the same shape as an other part and if its number different, it is not interchangeable at all in many cases.

### (3) Interchangeability

A, B, C, D, E, Q, X, Y and Z in column "Interchangeability" show the following.

A: A new part can replace an old part, but an old part cannot replace a new part.

B: Not interchangeable.

C: Disused.

D: Newly added.

E: Compatible with eachother.

Q: Quantity per unit changed.

X: Included in this set of parts, this part is not used for this model.

Y: Part to be selected.

Z: This part can not be supplied as an individual part.

- (4) Part name  
Every part has its own proper name.
- (5) Q'ty  
The number shown in the column of Q'TY indicates the quantity of parts used per one unit machine.
- (6) Applicable Ser.No. (Serial Number)  
Ser.No. shows the machine number to which the part is applicable.  
Month and year stated in column "Ser.No." show the month and year from which the part is applicable.
- (7) Change column  
M1, M2, ..... Mn mentioned in the column indicate the change of part number and the serial number of the unit, the part of which was modified.
- (8) Remarks  
This column "Remarks" mentions in mark or signal the specifications of each part, original part number of manufacturer, model name of the part for which is used and etc.  
[Example. SC:w. AFTER COOLER]

#### 4. Abbreviations used in this catalog.

ass'y	assembly	L	Length
A	Ampere	OPT.	Option
AUTO.	Automatic	SPC/S.	Special specifications
C/H	Change column	STD.	Standards
Const.	Consisting of	sw.	switch
Cont.	Control	T or t	Thickness
Eng.	Engine	V	Volt
EXP.	Export	W	Watt
GEN.	Generator	w.	with
Incl.	Including	w/o	without

NOTE : We are always engaged in improving our products. So there may be some changes of the product which are not yet mentioned in this parts catalog. Therefore, in necessary case, we issue a revision in which such changes are added. When you have any question on the parts catalog, please ask your nearest dealer or directly us.

## 目 次 CONTENTS

図 番 号 FIG. NO.	図 名 称 FIG. NAME	頁 PAGE
—GENERATOR PARTS—		
20 - 00	GENERATOR, MOUNTING & INTAKE	ゼネレータ, マウンティング, インテーク 20 - 1~3
38 - 00	COOLING, ENGINE & EXHAUST	クーリング, エンジン, エキゾースト 38 - 1~3
39 - 00	NAME PLATE	ネームプレート 39 - 1~3
43 - 00	FUEL LINE	フュエルライン 43 - 1~3
44 - 00	ELECTRIC (for ENGINE)	エレクトリック (エンジン用) 44 - 1~2
46 - 00	ELECTRIC (for GENERATOR)	エレクトリック (ゼネレータ用) 46 - 1~3
46 - 01	TERMINAL PLATE	三相出力端子板 46 - 4
51 - 00	FRAME & BONNET	フレーム, ボンネット 51 - 1~3
51 - 01	OIL FENCE	オイルフェンス 51 - 4
52 - 00	LINING	ライニング 52 - 1~2

## 型 式 名 の 見 方 HOW TO READ MODELS

S D G 40 S - 8 E 1  
 ①      ②      ③      ④ ⑤ ⑥

- ① SDG : SEMI PORTABLE DIESEL GENERATOR
- ② 40 : OUTPUT (kVA)
- ③ S : SILENT TYPE
- ④ 8 : NORTH AMERICA TYPE (w. OIL FENCE)
- ⑤ MODEL CHANGE MARK
- ⑥ VARIATION MARK

- ① SDG : セミポータブルディーゼル発電機
- ② 40 : 定格出力 (kVA)
- ③ S : 防音型
- ④ 8 : 北米仕様 (オイルフェンス付)
- ⑤ モデルチェンジ記号
- ⑥ バリエーション記号

# 目次 CONTENTS

図 番 号 FIG. NO.	図 名 称 FIG. NAME	頁 PAGE
—ENGINE PARTS—		
500000	CRANKCASE	クランクケース 1
501000	OIL PAN	オイルパン 2
501200	DIPSTICK AND GUIDE	オイルゲージ・ガイド 3
501500	OIL PUMP	オイルポンプ 4
502000	CYLINDER HEAD	シリンダヘッド 5
503000	INLET VALVE AND EXHAUST VALVE	インレットバルブ・エキゾーストバルブ 6
504000	ROCKER ARM SHAFT	ロッカアーム軸 7
505000	HEAD COVER	ヘッドカバー 8
508000	GEAR CASE	ギヤケース 9
508200	OIL FILTER	オイルフィルタ 10
510500	MAIN BEARING CASE	メインベアリングケース 11
511000	PISTON AND CRANKSHAFT	ピストン・クランク軸 12
512000	CAMSHAFT AND IDLE GEAR SHAFT	カム軸・アイドル軸 14
515000	FLYWHEEL	フライホイール 15
521500	FUEL PUMP (MECHANICAL)	燃料ポンプ (機械式) 16
522000	FUEL CAMSHAFT	燃料カム軸 17
526500	SUPPLY PUMP	サププライポンプ 18
531000	FUEL FILTER	燃料フィルタ 19
532500	SEPARATOR	セパレータ 20
540200	INJECTOR AND GLOW PLUG	インジェクタ・グロープラグ 21
545000	INJECTION PIPE	燃料噴射パイプ 22
547100	FUEL PUMP (ELECTRICAL)	燃料ポンプ (電気式) 23
548000	COMMON RAIL	コモンレール 24
550000	ALTERNATOR AND PULLEY	オルタネータ・プーリ 25
551000	ALTERNATOR (COMPONENT PARTS)	オルタネータ分解 26
554000	STARTER	スタータ 27
555000	STARTER (COMPONENT PARTS)	スタータ分解 28
556000	OIL SWITCH AND SENSOR	オイルスイッチ・センサ 29
557500	INJECTOR HARNESS	インジェクタハーネス 30
558000	ELECTRICAL WIRING	ワイヤーハーネス 31
558500	WIRE HARNESS BRACKET	ワイヤーハーネスブラケット 32
560000	WATER FLANGE AND THERMOSTAT	ウォーターフランジ・サーモスタット 33
560200	WATER HOSE	ウォーターホース 34
561000	WATER PUMP	ウォーターポンプ 35
567500	COOLER FAN	冷却ファン 36
571000	INLET MANIFOLD	吸気マニホールド 37
571200	INLET PIPE	吸気パイプ 38
572000	EXHAUST MANIFOLD	排気マニホールド 39
572200	EGR VALVE	EGRバルブ 40
572300	EGR COOLER	EGRクーラ 41
572600	TURBO CHARGER	ターボチャージャー 42
573500	DIESEL OXIDATION CATALYST MUFFLER	ディーゼルオキシデーションキャタリストマフラ 43
576501	OIL SEPARATOR	オイルセパレータ 44
576502	OIL SEPARATOR (OPTION)	オイルセパレータ (オプション) 45
576600	OIL SEPARATOR (COMPONENT PARTS)	オイルセパレータ分解 46
580000	OIL PIPE (TURBO CHARGER)	オイルパイプ (ターボチャージャー) 47
582000	OIL COOLER	オイルクーラ 48
586000	RELAY	リレー 49
587200	ECU	ECU 50
588000	ACCESSORIES AND SERVICE PARTS	付属品・サービス部品 51
589000	OPERATOR'S MANUAL	取扱説明書 52



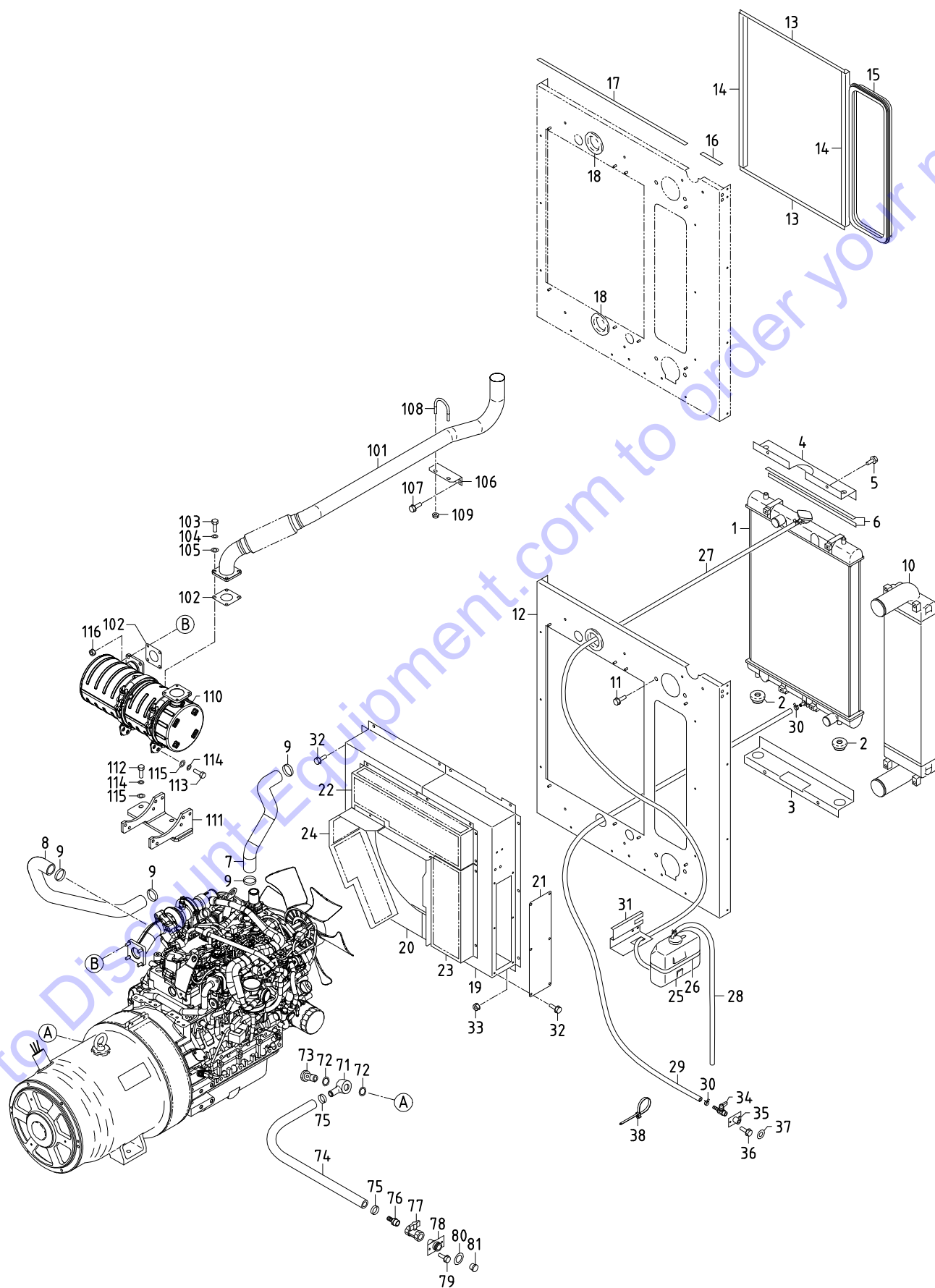


## 20 - 00 GENERATOR, MOUNTING &amp; INTAKE

見出番号 Ref. NO.	部 品 番 号 Part NO.	互換性 Inter- change ability	部 品 名 称 Part Name	数量 Q'ty	適用号機範囲 Applicable Ser. No.	変更 C/H	備 考 Remarks
	20 - 00		GENERATOR GROUP				ゼネレータグループ
1	20003 67701		Generator	1			Const. No. 2~25
2	25100 10700		A. C. G. rotor ass'y	1			(回転子)
3	25151 04702		Shaft	1			
	03307 14180		Key	1			(A. C. G. rotor side)
	03307 14050		Key	1			(EX. rotor side)
	03307 14063		Key	1			(coupling side)
4	25140 05803		Fan	1			
5	25600 01400		EX. rotor ass'y	1			Incl. No. 6
A. C. G. ロータ・シャフト・キー・ファン・EX. ロータ(見出番号2~5)は、セットでご注文下さい							
A set of A. C. G. rotor, shaft, key, fan & EX. rotor (Ref. NO. 2-5), should be ordered.							
6	46640 19700		Wiring board	1			
7	61121 09602		Coupling, drive	1			
8	21472 17200		Bearing	1			(6310ZZC3)
9	25200 12404		A. C. G. stator ass'y	1			(固定子)
10	25310 11400		Casing	1			
A. C. G. スター・ケーシングは、セットでご注文下さい							
A set of A. C. G. stator & casing, should be ordered.							
11	02601 10016		Set screw	2			
12	52742 00200		Eye bolt	1			
13	36135 02200		Grommet	1			(cable protect)
14	39178 28140		Plate (SER. NO.)	1			
15	25700 08903		EX. stator ass'y	1			(固定子)
16	02135 06060		Bolt	3			
17	03115 02006		Spring washer	3			
18	03116 12006		Plain washer	3			
19	25310 11100		Casing	1			
20	02238 08025		Bolt, w/w	6			
21	36135 02300		Grommet	1			
22	25360 09000		Cover	1			
23	02248 06035		Bolt, w/w	2			
24	02135 10025		Bolt	6			
25	03115 02010		Spring washer	6			
26	02135 10035		Bolt	8			
27	03115 02010		Spring washer	8			
28	02238 10030		Bolt, w/w	12			
	31 - 00		MOUNTING GROUP				マウンティンググループ
51	31110 16410		Bracket	1			
52	31110 16510		Bracket	1			
53	02102 12025		Bolt	7			
54	03115 02012		Spring washer	7			
55	02102 10020		Bolt	1			
56	03115 02010		Spring washer	1			
57	GG160 00100		Vibration	4			
isolator ass'y							
58	02915 20012		Nut, w/w	6			
59	31120 08900		Shim	1			

## 20 - 00 GENERATOR, MOUNTING &amp; INTAKE

見出番号	部 品 番 号	互換性 Inter- change ability	部 品 名 称	数量	適用号機範囲 Applicable Ser. No.	変更	備 考
Ref. NO.	Part NO.		Part Name	Q'ty	8E1	—	Remarks
	32 - 00		INTAKE GROUP				インテークグループ
81	32100 40700		Air filter ass'y	1			Const. No. 82~84
82	32143 11700		Element	1			
83	32142 08600		Cup	1			
84	32151 01400		Vacuator valve	1			
85	02201 08012		Flange bolt	2			
86	32148 03000		Filter, service indicator	1			
87	32240 51600		Bracket	1			
88	32332 09300		Hose	1			
89	32320 76500		Pipe	1			(KUBOTA 1J801-1069-1)
90	03591 15050		Hose	1			
91	03511 20060		Hose clip	1			
92	03511 20070		Hose clip	2			
93	03511 20080		Hose clip	1			
94	32331 97300		Hose	1			
95	32320 75900		Pipe	1			
96	32331 97400		Hose	1			
97	32331 97500		Hose	1			
98	32320 76000		Pipe	1			
99	02248 12030		Bolt, w/w	2			
100	32270 09900		Bracket	1			
101	02201 08020		Flange bolt	2			
102	32331 97600		Hose	1			
103	03511 50065		Hose clip	3			
104	03511 50075		Hose clip	2			
105	03511 50085		Hose clip	2			
106	03511 50056		Hose clip	1			

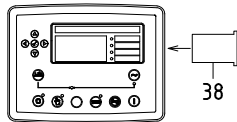
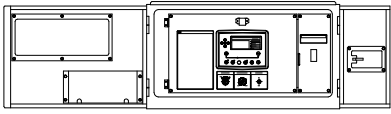


## 38 - 00 COOLING, ENGINE &amp; EXHAUST

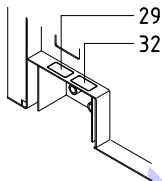
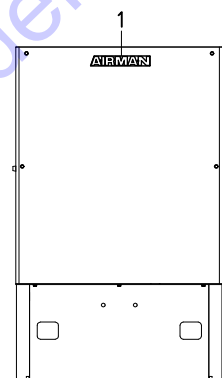
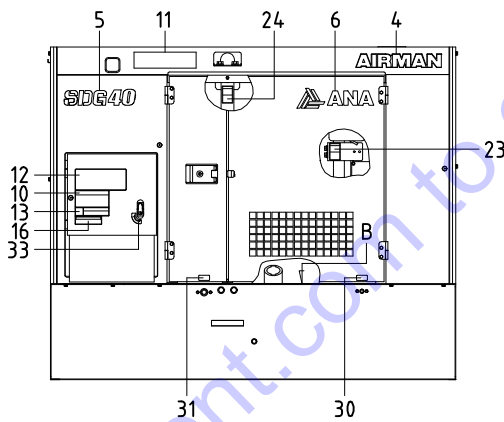
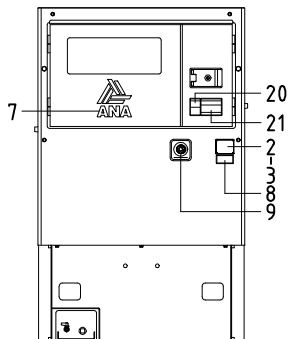
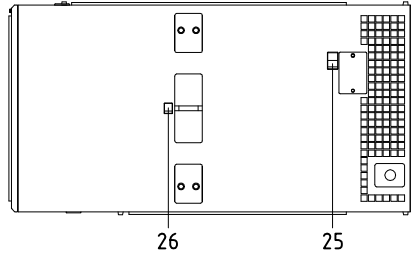
見出番号	部 品 番 号	互換性 Inter- change ability	部 品 名 称	数量	適用号機範囲 Applicable Ser. No.	変更	備 考
Ref. NO.	Part NO.		Part Name	Q'ty	8E1	—	Remarks
	38 - 00		COOLING GROUP				クーリング グループ
1	38100 47600		Radiator	1			Incl. cap
	38410 05700		Cap	1			
2	31131 04900		Rubber	2			
3	38420 00310		Bracket	1			
4	38420 00410		Bracket	1			
5	02201 08020		Flange bolt	4			
6	03407 66815		Seal rubber	2			
7	38524 78800		Hose	1			(upper)
8	38524 78900		Hose	1			(lower)
9	03511 20050		Hose clip	4			
10	38920 04700		Inter cooler	1			
11	02201 10020		Flange bolt	4			
12	52350 47830		Cover	1			
13	03407 66856		Seal rubber	2			
14	03407 67418		Seal rubber	2			
15	03407 67514		Seal rubber	1			
16	03407 66871		Seal rubber	1			
17	03407 66828		Seal rubber	1			
18	03403 00512		Grommet	2			
19	38440 23010		Shroud, fan	1			
20	38440 23110		Shroud, fan	1			
21	38441 39910		Plate	1			
22	38450 05410		Guard, fan	1			
23	38450 05510		Guard, fan	1			
24	38450 05610		Guard, fan	1			
25	38590 01200		Reserve tank ass'y	1			
26	03511 30185		Hose clip	1			
27	38594 02800		Hose	1			
28	38594 05000		Hose	1			
29	03611 08060		Hose	1			
30	03511 40016		Hose clip	5			
31	38591 01000		Bracket	1			
32	02201 06016		Flange bolt	39			
33	02915 00006		Hexagon flange nut	8			
34	35421 05400		Air valve	1			
35	37170 25200		Joint	1			
36	02246 06016		Bolt, w/w	2			
37	52728 45010		Cushion rubber	1			
38	37181 07700		Clip	5			
	41 - 00		ENGINE GROUP				エンジン グループ
71	43534 01702		Ring connector	1			
72	03407 16022		Gasket	2			
73	43532 05201		Nipple	1			(bolt)
74	03580 19067		Hose	1			
75	03511 20035		Hose clip	2			
76	37170 02900		Joint	1			
77	03735 13004		Valve	1			
78	37170 20100		Joint	1			

## 38 - 00 COOLING, ENGINE &amp; EXHAUST

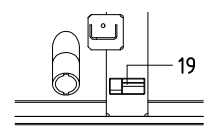
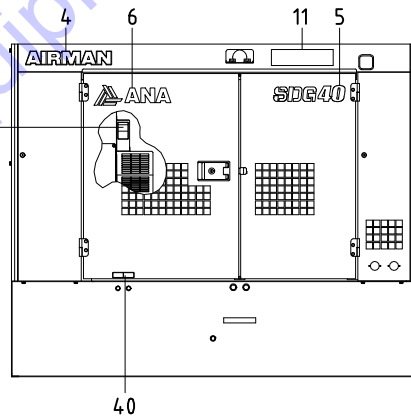
見出番号 Ref. NO.	部 品 番 号 Part NO.	互換性 Inter- change ability	部 品 名 称 Part Name	数量 Q'ty	適用号機範囲 Applicable Ser. No.		変更 C/H	備 考 Remarks
					8E1	—		
79	02201 06016		Flange bolt	フランジ 付ボルト	2			
80	52728 15710		Cushion rubber	クッション ラバー	1			
81	33238 03000		Plug	プラグ	1			
42 - 00			EXHAUST GROUP	エキゾースト グループ				
101	42310 16110		Pipe, exhaust	エキゾースト パイプ	1			
102	42324 17400		Gasket	ガスケット	2			(KUBOTA T0070-1642-1)
103	02135 08025		Bolt	ボルト	4			
104	03115 02008		Spring washer	スプリング ワッシャ	4			
105	03116 12008		Plain washer	プレーン ワッシャ	4			
106	42240 28201		Bracket	ブラケット	1			
107	02201 08020		Flange bolt	フランジ 付ボルト	2			
108	03830 08004		U-bolt	U-ボルト	2			
109	02915 00008		Hexagon flange nut	フランジ 付ナット	6			
110	42180 00400		Exhaust filter	エキゾースト フィルタ	1			
111	42240 38900		Bracket	ブラケット	1			
112	02102 10025		Bolt	ボルト	4			
113	02135 10025		Bolt	ボルト	4			
114	03115 02010		Spring washer	スプリング ワッシャ	4			
115	03116 12010		Plain washer	プレーン ワッシャ	4			
116	42327 04500		Nut	ナット	1			(KUBOTA 1J542-9250-1)



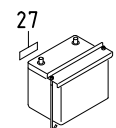
MONITOR



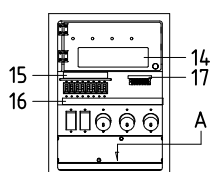
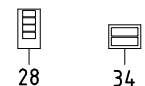
FUSE BOX



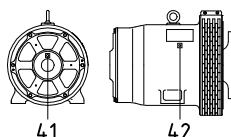
VIEW-B



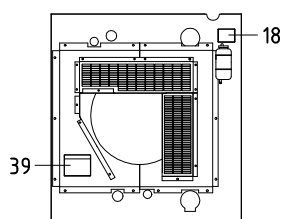
BATTERY



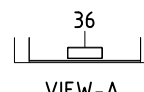
OUTPUT TERMINAL



GENERATOR



FAN SHROUD



VIEW-A

## 39 - 00 NAME PLATE

見出番号 Ref. NO.	部 品 番 号 Part NO.	互換性 Inter- change ability	部 品 名 称 Part Name	数量 Q'ty	適用号機範囲 Applicable Ser. No.		変更 C/H	備 考 Remarks
					8E1	—		
	39 - 00		ACCESSORY GROUP					
	39600 35240		Instruction manual					
	39615 12900		Instruction manual					
1	39170 02000		Mark (AIRMAN)	マ-ク	1			
2	39103 46801		Plate (SER. NO.)	ﾌﾟﾚｰﾄ	1			
3	03260 03010		Blind rivet	ﾘﾍﾞｯﾄ	4			
4	39178 69940		Plate (AIRMAN)	ﾌﾟﾚｰﾄ	2			
5	39178 65040		Plate (SDG40)	ﾌﾟﾚｰﾄ	2			
6	39178 94140		Plate (name of company)	ﾌﾟﾚｰﾄ	2			
7	39178 94340		Plate (name of company)	ﾌﾟﾚｰﾄ	1			
8	39178 67840		Plate (california)	ﾌﾟﾚｰﾄ	1			
9	39178 47610		Plate (EMERGENCY STOP)	ﾌﾟﾚｰﾄ	1			
10	39176 62400		Plate (HIGH VOLTAGE)	ﾌﾟﾚｰﾄ	1			
11	39178 63830		Plate (49HP)	ﾌﾟﾚｰﾄ	2			
12	39176 20910		Plate (output)	ﾌﾟﾚｰﾄ	1			
13	39176 62900		Plate	ﾌﾟﾚｰﾄ	1			
			(warning, electric shock)					
14	39152 23401		Plate (wiring chart)	ﾌﾟﾚｰﾄ	1			
15	39178 87210		Plate (breaker)	ﾌﾟﾚｰﾄ	1			
16	39178 50620		Plate (socket)	ﾌﾟﾚｰﾄ	1			
17	39178 11740		Plate	ﾌﾟﾚｰﾄ	1			
			(2 wire Terminal plate)					
18	39178 00310		Plate (LLC)	ﾌﾟﾚｰﾄ	1			
19	39178 22031		Plate (diesel fuel)	ﾌﾟﾚｰﾄ	1			
20	39176 73300		Plate	ﾌﾟﾚｰﾄ	1			
			(warning, exhaust gases)					
21	39176 09310		Plate	ﾌﾟﾚｰﾄ	1			
			(danger, exhaust gases)					
22	39176 73800		Plate (warning, pulley)	ﾌﾟﾚｰﾄ	1			
23	39176 73500		Plate	ﾌﾟﾚｰﾄ	1			
			(warning, cooling fan)					
24	39176 69500		Plate	ﾌﾟﾚｰﾄ	1			
			(caution, high temp.)					
25	39176 69600		Plate	ﾌﾟﾚｰﾄ	1			
			(caution, radiator cap)					
26	39178 69300		Plate (lift position)	ﾌﾟﾚｰﾄ	1			
27	39176 50000		Plate (danger, battery)	ﾌﾟﾚｰﾄ	1			
28	39173 05900		Plate, complate	ﾌﾟﾚｰﾄ (1ﾍｯﾄ)	1			Const. No. 29~32
29	* * *	Z	Plate (fuel drain)	ﾌﾟﾚｰﾄ	1			(39173 05900)
30	* * *	Z	Plate (radiator drain)	ﾌﾟﾚｰﾄ	1			(39173 05900)
31	* * *	Z	Plate (eng. oil drain)	ﾌﾟﾚｰﾄ	1			(39173 05900)
32	* * *	Z	Plate (oil fence drain)	ﾌﾟﾚｰﾄ	2			(39173 05900)
33	39178 59640		Plate (OPEN-CLOSE)	ﾌﾟﾚｰﾄ	1			
34	39173 02000		Plate, complate	ﾌﾟﾚｰﾄ (1ﾍｯﾄ)	1			Const. No. 35, 36
35	* * *	Z	Plate (caution, cable)	ﾌﾟﾚｰﾄ	1			(39173 02000)
36	* * *	Z	Plate (caution, cable)	ﾌﾟﾚｰﾄ	1			(39173 02000)
37	39161 04600		Plate (fuse)	ﾌﾟﾚｰﾄ	1			
38	39178 70740		Plate (DSE moniter)	ﾌﾟﾚｰﾄ	1			
39	39178 49120		Plate	ﾌﾟﾚｰﾄ	1			
			(changed fuel refill)					
40	39178 01640		Plate	ﾌﾟﾚｰﾄ	1			
			(fuel return, fuel inlet)					

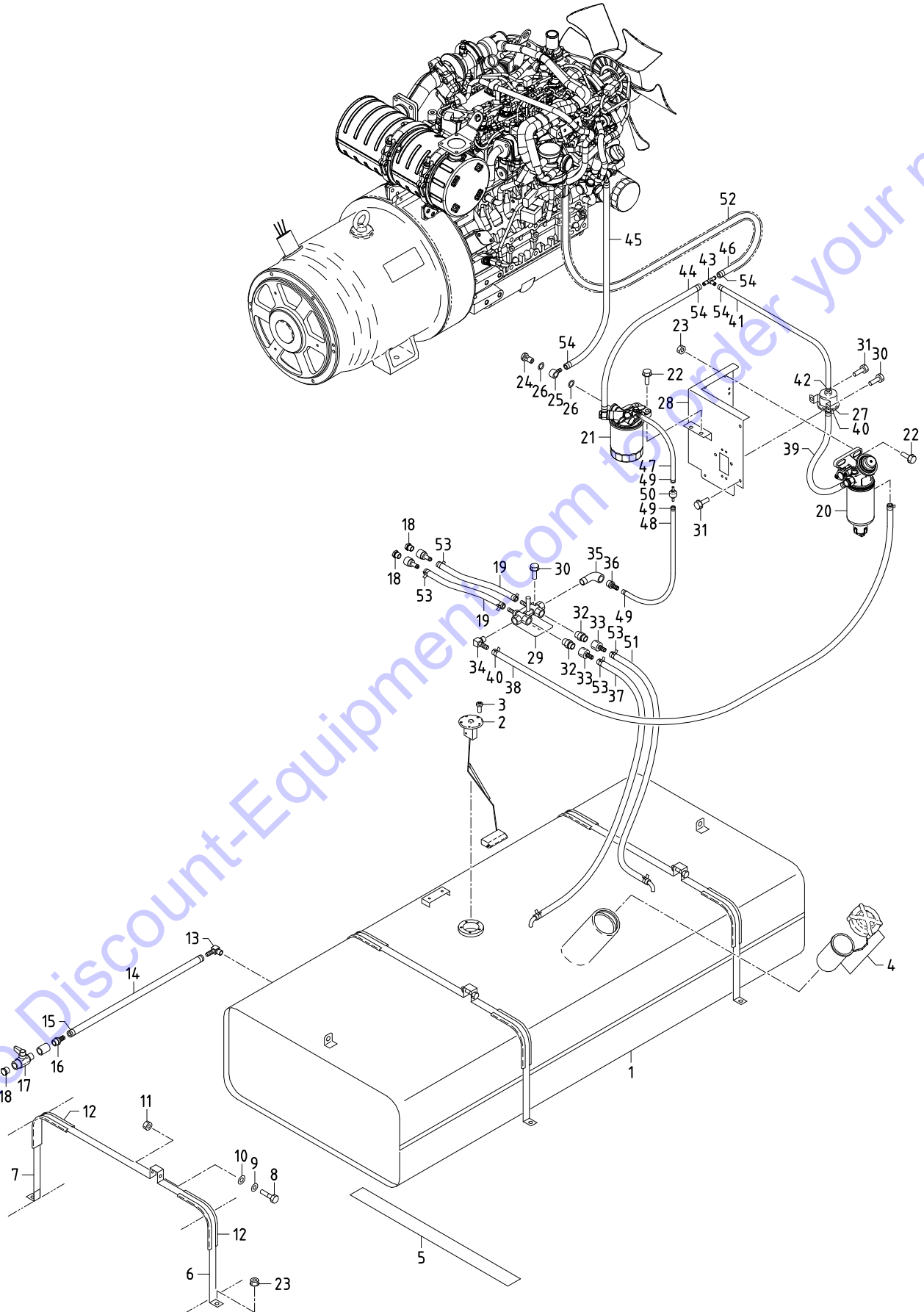
## 39 - 00 NAME PLATE

見出番号 Ref. NO.	部 品 番 号 Part NO.	互換性 Inter- change ability	部 品 名 称 Part Name	数量 Q' ty	適用号機範囲 Applicable Ser. No.		変更 C/H	備 考 Remarks
					8E1	—		

41	39164 00600		Plate(indicator) プレート	1				
42	39164 00700		Plate(indicator) プレート	1				

Go to Discount-Equipment.com to order your parts



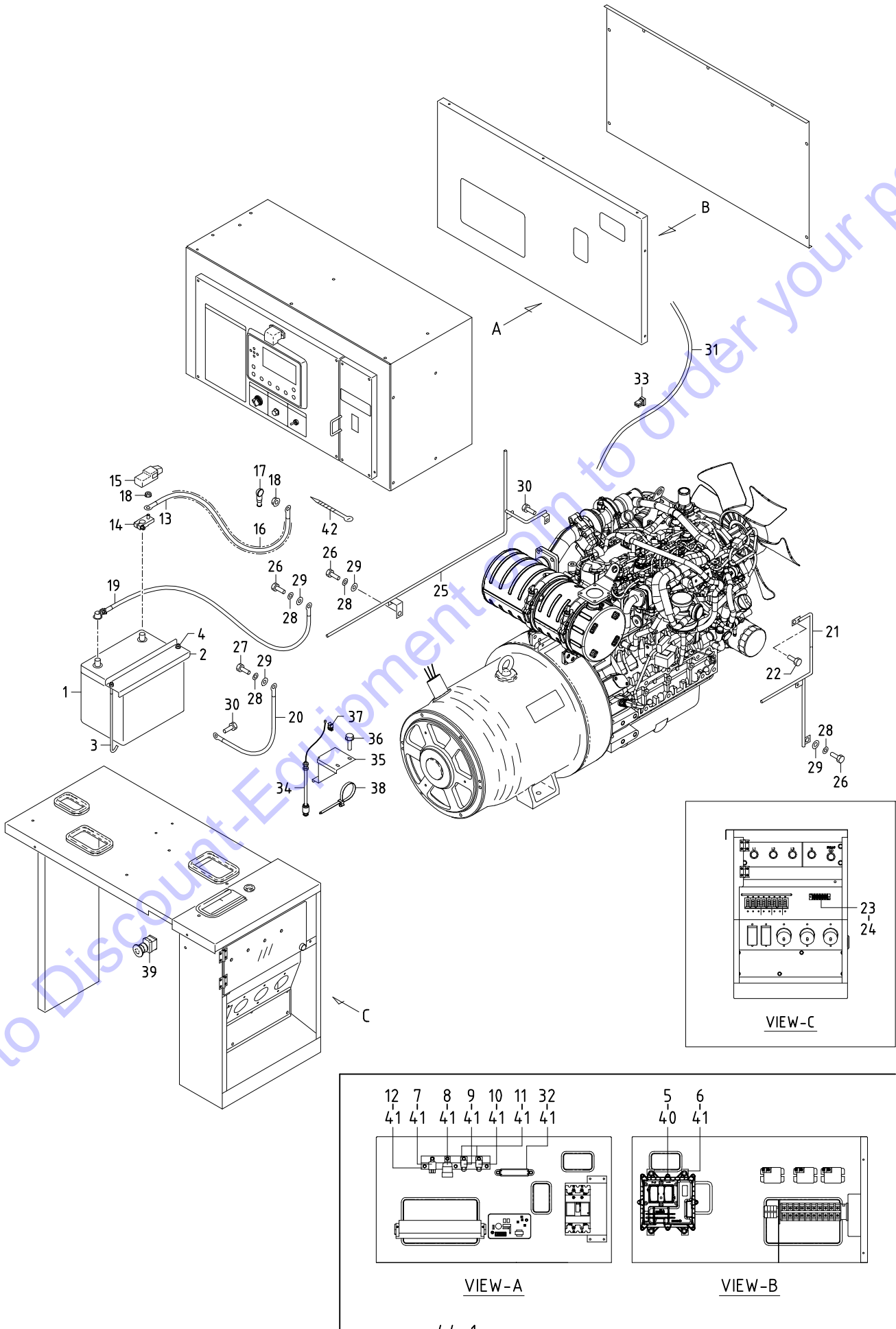


## 43 - 00 FUEL LINE

見出番号 Ref. NO.	部 品 番 号 Part NO.	互換性 Inter- change ability	部 品 名 称 Part Name	数量 Q'ty	適用号機範囲 Applicable Ser. No.		変更 C/H	備 考 Remarks
					8E1	—		
	43 - 00		FUEL GROUP					
			フュエル グループ					
1	43100 88200		Fuel tank	フュエル タンク	1			
2	36159 03000		Sending unit	センディング ユニット	1			
3	02415 65012		Screw, w/w	ワッシャ付スクリュー	5			
4	43220 03400		Cap	キャップ	1			Incl. strainer
5	38465 22500		Cushion rubber	クッション ラバー	2			
6	43310 37800		Belt	ベルト	2			
7	43310 39200		Belt	ベルト	2			
8	02138 08045		Bolt	ボルト	2			
9	03115 02008		Spring washer	スプリング ワッシャ	2			
10	03116 12008		Plain washer	プレーン ワッシャ	2			
11	02915 00008		Hexagon flange nut	フランジ 付ナット	2			
12	43322 06700		Cushion rubber	クッション ラバー	4			
13	37170 28400		Joint	ジョイント	1			
14	03570 09052		Hose	ホース	1			
15	03511 20020		Hose clip	ホース クリップ	2			
16	37170 12700		Joint	ジョイント	1			
17	35421 06800		Air valve	エア バルブ	1			
18	33238 02800		Plug	プラグ	3			
19	03600 09018		Hose	ホース	2			
20	43550 03700		Sedimenter	セジメンタ	1			See Eng. parts
	43543 03100		Filter, cartridge	フィルタ	1			Fig No. 532500
21	43540 09700		Filter ass'y	フィルタ	1			See Eng. parts
	43543 03000		Filter, cartridge	フィルタ	1			Fig No. 531000
22	02201 10030		Flange bolt	フランジ 付ボルト	4			
23	02915 00010		Hexagon flange nut	フランジ 付ナット	6			
24	43532 09900		Nipple	ニップル	4			(bolt)
25	43534 05700		Ring connector	リング コネクタ	4			
26	43531 02400		Gasket	ガスケット	8			
27	43650 02400		Fuel pump	フュエル ポンプ	1			See Eng. parts Fig No. 547100
28	43340 41000		Bracket	ブラケット				
29	35483 10101		Stop valve	ストップ バルブ	1			
30	02201 06016		Flange bolt	フランジ 付ボルト	3			
31	02201 08020		Flange bolt	フランジ 付ボルト	3			
32	03734 43030		Nipple	ニップル	2			
33	37170 20200		Joint	ジョイント	2			
34	37170 28800		Joint	ジョイント	2			
35	03731 21003		Elbow	エルボ	1			
36	37733 01800		Joint	ジョイント	1			
37	03600 09052		Hose	ホース	1			
38	03600 08090		Hose	ホース	1			
39	03600 08044		Hose	ホース	1			
40	03511 40016		Hose clip	ホース クリップ	4			
41	03570 08025		Hose	ホース	1			
42	03511 10017		Hose clip	ホース クリップ	1			
43	37771 00500		Tee	チー	1			
44	03570 08023		Hose	ホース	1			
45	03570 08051		Hose	ホース	1			
46	03570 08035		Hose	ホース	1			
47	03570 05019		Hose	ホース	1			
48	03570 05117		Hose	ホース	1			
49	03511 10012		Hose clip	ホース クリップ	4			

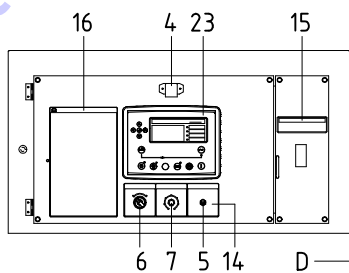
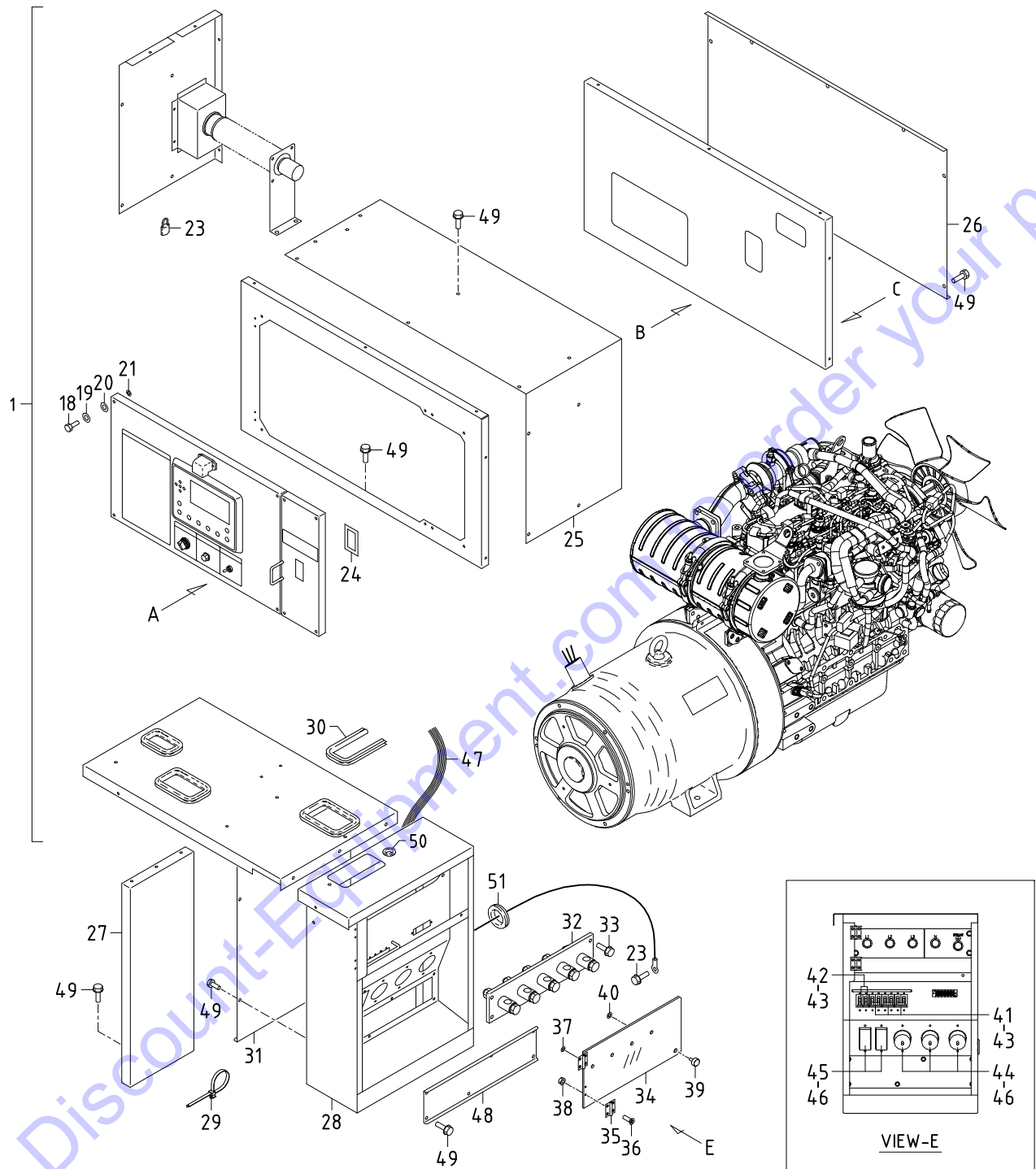
## 43 - 00 FUEL LINE

見出番号 Ref. NO.	部 品 番 号 Part NO.	互換性 Inter- change ability	部 品 名 称 Part Name	数量 Q' ty	適用号機範囲 Applicable Ser. No.		変更 C/H	備 考 Remarks
					8E1	—		
50	22200 18500		Check valve ass'y	チェックバルブ	1			
51	03600 09032		Hose	ホース	1			
52	06540 19020		Corrugated tube	コルゲートチューブ	1			
53	03511 40020		Hose clip	ホースクリップ	8			
54	03511 20016		Hose clip	ホースクリップ	7			

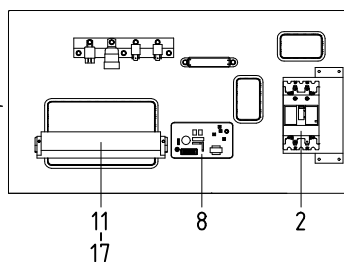


## 44 - 00 ELECTRIC (for ENGINE)

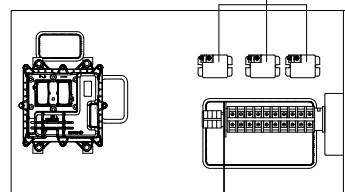
見出番号 Ref. NO.	部 品 番 号 Part NO.	互換性 Inter- change ability	部 品 名 称 Part Name		数量 Q'ty	適 用 号 機 範 囲 Applicable Ser. No.		変更 C/H	備 考 Remarks
						8E1	—		
44 - 00 ELECTRIC GROUP エレクトリック グループ									
1	44210 06600	Y	Battery	バ ッテリ	1				(80D26R)
1	44210 08200	Y	Battery	バ ッテリ	1				(85D26R)
2	44220 25400		Cover	カバ ー	1				
3	44243 04501		Holder	ホルダ	2				
4	02915 00006		Hexagon flange nut	フランジ 付ナット	2				
5	44390 06700		Controller	コントローラ	1				(KUBOTA 1H756-6030-1)
6	44250 90410		Bracket	ブ ラケット	1				
7	44346 04800		Relay (heater)	リレー	1				
8	44346 15200		Relay (glow)	リレー	1				(KUBOTA RP421-5373-1)
9	44346 16900		Relay (main)	リレー	1				(KUBOTA 1J302-6023-1)
10	44346 16900		Relay (starter)	リレー	1				(KUBOTA 1J302-6023-1)
11	44250 54410		Bracket	ブ ラケット	2				(KUBOTA 1J302-6530-1)
12	44250 90310		Bracket	ブ ラケット	1				
13	05625 21050		Cable	ケーブ ル	1				(batt. ~starter)
14	05625 00018		Terminal	ターミナル	1				
15	44462 06700		Insulator	インシュレータ	1				(red)
16	06540 10037		Corrugated tube	コルゲート チューブ	1				
17	44462 01900		Insulator	インシュレータ	1				
18	02915 00008		Hexagon flange nut	フランジ 付ナット	2				
19	07838 52060		Cable	ケーブ ル	1				(batt. ~Eng. earth)
20	05068 23050		Cable	ケーブ ル	1				(earth)
21	44290 67700		Guide	ガ イド	1				
22	02248 10025		Bolt, w/w	ワッシャ付ボ ルト	1				
23	44311 02110		Terminal plate	ターミナル プレート	1				
24	02345 63020		Screw	スクリュー	2				
	03115 02003		Spring washer	スプリング ワッシャ	2				
	03116 12003		Plain washer	プレーン ワッシャ	2				
	02912 08003		Nut	ナット	2				
25	44290 67600		Guide	ガ イド	1				
26	02138 12025		Bolt	ボ ルト	2				
27	02108 12025		Bolt	ボ ルト	1				
28	03115 02012		Spring washer	スプリング ワッシャ	3				
29	03116 12012		Plain washer	プレーン ワッシャ	3				
30	02201 08020		Flange bolt	フランジ 付ボ ルト	2				
31	44490 02851		Wiring harness	ワイヤハーネス	1				Incl. No. 32
32	44470 03100		Fuse box	ヒューズ ボ ックス	1				Incl. Fuse
	46934 03200		Fuse (10A)	ヒューズ	2				
	46934 03300		Fuse (20A)	ヒューズ	1				
	46934 04400		Fuse (15A)	ヒューズ	1				
	46934 05000		Fuse ( 5A)	ヒューズ	3				
	46934 05600		Fuse (25A)	ヒューズ	1				
33	44470 02900		Fuse box (50A)	ヒューズ ボ ックス	1				
34	46813 08101		Level switch	レベ ル スイッチ	1				
35	43350 02201		Bracket	ブ ラケット	1				
36	02201 06016		Flange bolt	フランジ 付ボ ルト	2				
37	37181 03300		Clip	クリップ	1				
38	37181 07700		Clip	クリップ	1				
39	44336 03002		Button switch	ボ タン スイッチ	1				
40	02248 08025		Bolt, w/w	ワッシャ付ボ ルト	4				
41	02248 06016		Bolt, w/w	ワッシャ付ボ ルト	12				
42	03425 00001		Vinyl clip	ビ ニール クリップ	1				



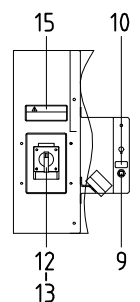
VIEW-A



VIEW-B



VIEW-C



VIEW-D

## 46 - 00 ELECTRIC (for GENERATOR)

見出番号	部 品 番 号	互換性 Inter- change ability	部 品 名 称	数量	適用号機範囲 Applicable Ser. No.	変更	備 考
Ref. NO.	Part NO.		Part Name	Q'ty	8E1	—	Remarks
	46 - 00		ELECTRIC GROUP				エレクトリック グループ
1	46900 46810		Switch board ass'y	1			Const. No. 2~21
2	46120 45000		Circuit breaker	1			
3	46923 04500		Current transformer	3			
4	46929 01300		Illuminator	1			(LED)
5	46167 06300		Select switch	1			
6	46167 05100		Select switch	1			
7	46918 01401		Controller	1			Incl. Knob
	46991 01100		Knob	1			
8	46950 02904		A.V.R ass'y	1			
9	46120 36300		Circuit breaker	1			
10	39178 85430		Plate (cp)	1			
11	44311 00310		Terminal plate	1			
	46311 02200		Plate	1			
12	46917 06500		Change device, voltage	1			
13	44550 59100		Cable kit	1			
14	39178 78240		Plate (in-pane)	1			
15	39178 50820		Plate (caution)	1			
16	39153 73700		Plate (in-pane)	1			
17	44490 05450		Wiring harness	1			
18	02138 06035		Bolt	8			
19	03115 02006		Spring washer	8			
20	03116 12006		Plain washer	8			
21	45214 01400		Washer	8			
22	46879 84300		Controller complete	1			
23	52723 00100		Lock ass'y	1			
	52739 00100		Key	1			
24	52931 92020		Lining	1			
25	46480 96100		Cover	1			
26	46480 96200		Cover	1			
27	46450 52210		Bracket	1			
28	46470 28910		Box	1			
29	37181 07700		Clip	1			
30	03407 67220		Seal rubber	1			
31	44260 53400		Cover	1			
32	44311 66300		Terminal plate	1			See page 46-4
33	02201 08020		Flange bolt	4			
34	52416 32300		Window glass	1			
35	52312 03300		Hinge	2			
36	02305 64012		Screw	8			
37	03116 12005		Plain washer	4			
38	02915 00004		Hexagon flange nut	4			
39	52640 02400		Bolt	1			
40	45214 01400		Washer	1			
41	46120 26900	Y	Circuit breaker	3			(2P, 50A)
41	46120 34000	Y	Circuit breaker	3			(2P, 50A)
42	46120 26800	Y	Circuit breaker	2			(1P, 20A)
42	46120 34100	Y	Circuit breaker	2			(1P, 20A)
43	02345 63008		Screw	16			
	03115 02003		Spring washer	16			
	03116 12003		Plain washer	16			
44	44312 02801		Socket	3			
45	44312 02900		Socket	2			

## 46 - 00 ELECTRIC (for GENERATOR)

見出番号 Ref. NO.	部 品 番 号 Part NO.	互換性 Inter- change ability	部 品 名 称 Part Name		数量 Q'ty	適用号機範囲 Applicable Ser. No.		変更 C/H	備 考 Remarks
						8E1	—		
46	02345 64020		Screw	スクリュ	10				
	02912 08004		Nut	ナット	10				
	03115 02004		Spring washer	スプリング ワッシャ	10				
	03116 12004		Plain washer	プレーン ワッシャ	20				
47	44550 61100		Cable kit	ケーブル キット	1				
48	46480 67900		Cover	カバー	1				
49	02201 06016		Flange bolt	フランジ 付ボルト	41				
50	03403 00252		Grommet	グロメット	1				
51	03403 00392		Grommet	グロメット	1				

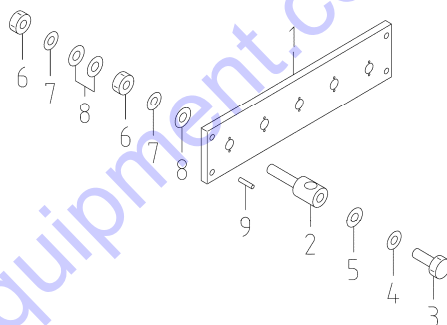


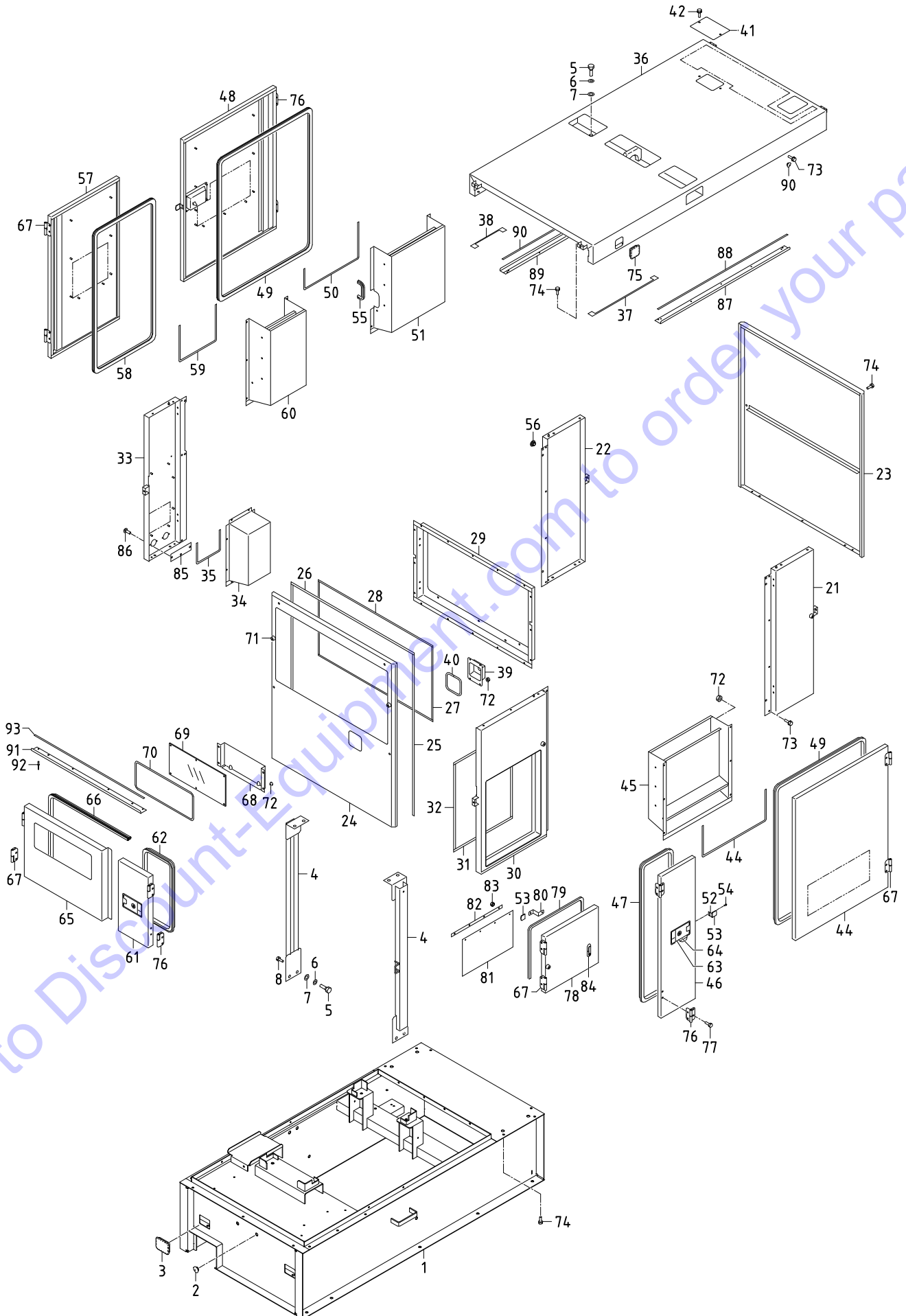
## 46 - 01 TERMINAL PLATE

見出番号	部 品 番 号	互換性 Inter- change ability	部 品 名 称	数量	適用号機範囲 Applicable Ser. No.	変更	備 考
Ref. NO.	Part NO.		Part Name	Q'ty	8E1	—	Remarks

44311 66300 TERMINAL PLATE 三相出力端子板

1	46305 09300	Plate	端子板	1
2	46312 05100	Bolt	ボルト	5
3	35208 04500	Bolt	ボルト	5
4	03115 06014	Spring washer	スプリング ワッシャ	5
5	03116 15014	Plain washer	プレーン ワッシャ	5
6	02912 03014	Nut	ナット	10
7	03115 02014	Spring washer	スプリング ワッシャ	10
8	03116 14014	Plain washer	プレーン ワッシャ	15
9	03316 03016	Pin	ピン	10





## 51 - 00 FRAME &amp; BONNET

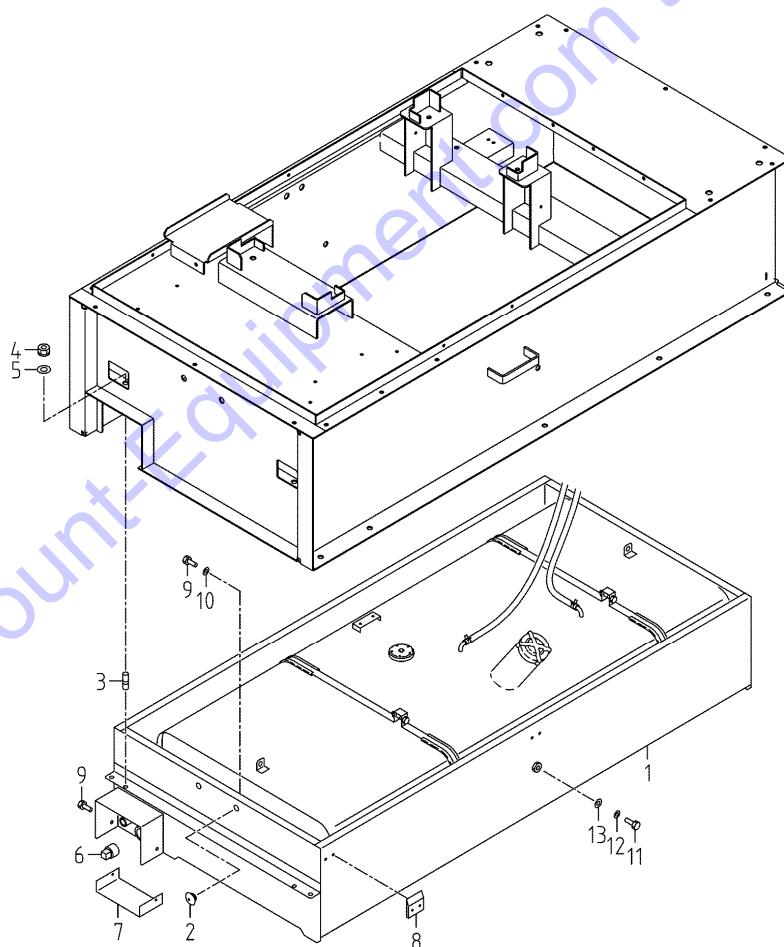
見出番号 Ref. NO.	部 品 番 号 Part NO.	互換性 Inter- change ability	部 品 名 称		数量	適 用 号 機 範 囲 Applicable Ser. No.		変更	備 考
			Part Name		Q' ty	8E1	—	C/H	Remarks
51 - 00									
			FRAME GROUP	フレーム グループ					
1	51100 97140		Frame	フレーム	1				
2	03403 10017		Grommet	グロメット	4				
3	52746 05000		Cap	キャップ	4				
4	52620 55500		Lifting bail	リフティング ベール	2				
5	02135 16040		Bolt	ボルト	8				
6	03115 06016		Spring washer	スプリング ワッシャ	8				
7	03116 15016		Plain washer	プレーン ワッシャ	8				
8	02246 06016		Bolt, w/w	ワッシャ付ボルト	2				
52 - 00									
			BONNET GROUP	ボンネット グループ					
21	52100 80230		Cover	カバー	1				
22	52100 80330		Cover	カバー	1				
23	52830 58900		Cover	カバー	1				
24	52100 81830		Cover	カバー	1				
25	03407 66806		Seal rubber	シール ラバー	2				
26	03407 66809		Seal rubber	シール ラバー	1				
27	03407 67603		Seal rubber	シール ラバー	2				
28	03407 67605		Seal rubber	シール ラバー	2				
29	52350 47930		Cover	カバー	1				
30	52100 81630		Cover	カバー	1				
31	03407 66814		Seal rubber	シール ラバー	2				
32	03407 66811		Seal rubber	シール ラバー	2				
33	52100 81730		Cover	カバー	1				
34	52370 48510		Duct	ダクト	1				
35	03407 68046		Seal rubber	シール ラバー	1				
36	52300 77620		Top cover	トップ カバー	1				
37	52728 59510		Cushion rubber	クッション ラバー	1				
38	52728 59610		Cushion rubber	クッション ラバー	1				
39	52230 44800		Cover	カバー	1				
40	03407 67611		Seal rubber	シール ラバー	1				
41	52350 89010		Cover	カバー	1				
42	02246 08016		Bolt, w/w	ワッシャ付ボルト	2				
43	52450 95730		Door	ドア	1				
44	03407 68092		Seal rubber	シール ラバー	1				
45	52370 47911		Duct	ダクト	1				
46	52450 95830		Door	ドア	1				
47	03407 64773		Seal rubber	シール ラバー	1				
48	52450 95930		Door	ドア	1				
49	03407 64745		Seal rubber	シール ラバー	2				
50	03407 68081		Seal rubber	シール ラバー	1				
51	52370 48111		Duct	ダクト	1				
52	52160 34600		Bracket	ブラケット	2				
53	52746 01900		Cap	キャップ	3	(protector)			
54	02401 64012		Screw	スクリュー	4				
55	03407 67232		Seal rubber	シール ラバー	1				
56	03403 10010		Grommet	グロメット	9				
57	52450 96030		Door	ドア	1				
58	03407 64787		Seal rubber	シール ラバー	1				
59	03407 68078		Seal rubber	シール ラバー	1				
60	52370 48311		Duct	ダクト	1				

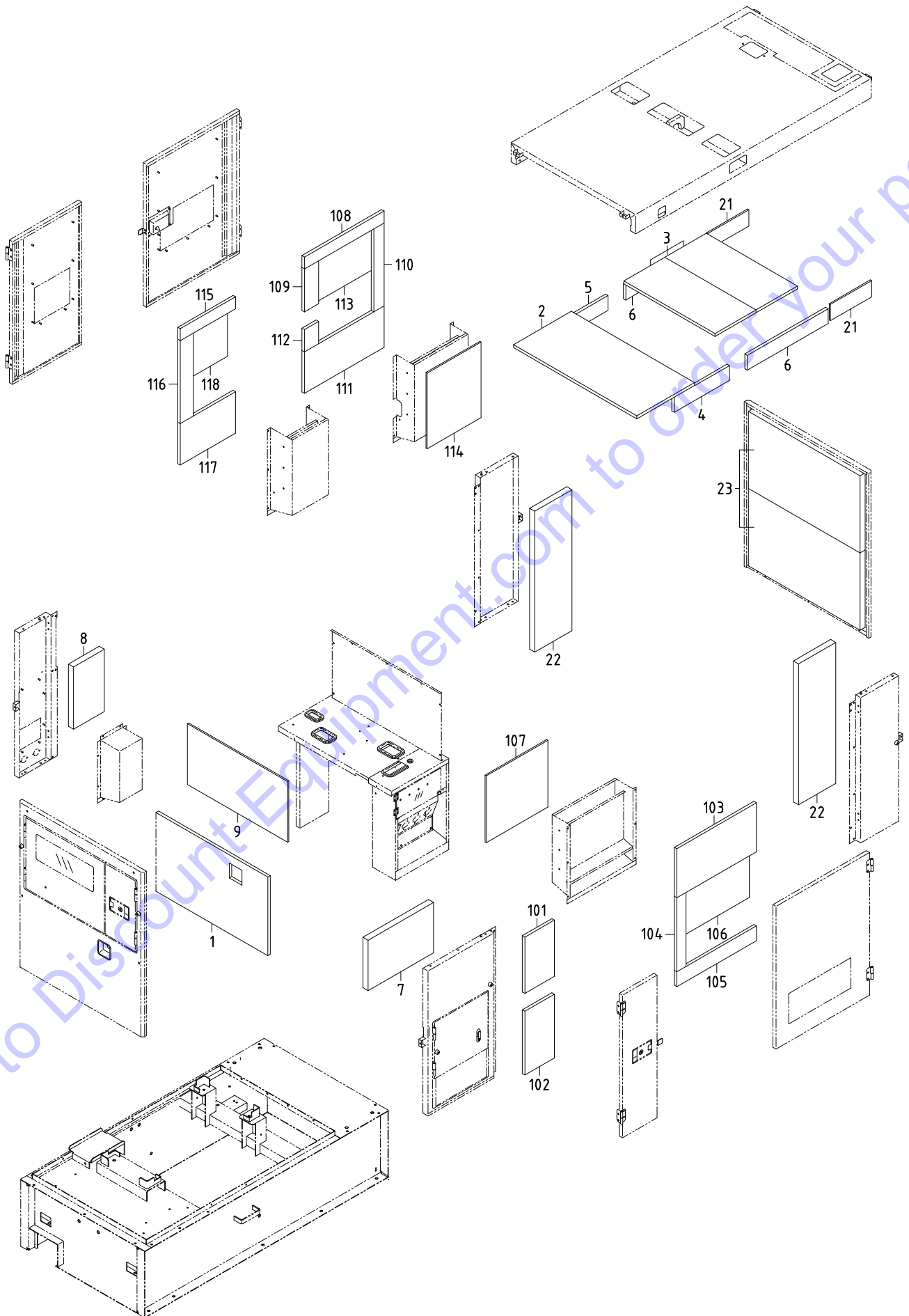
## 51 - 00 FRAME &amp; BONNET

見出番号 Ref. NO.	部 品 番 号 Part NO.	互換性 Inter- change ability	部 品 名 称 Part Name	数量 Q'ty	適用号機範囲 Applicable Ser. No.		変更 C/H	備 考 Remarks
					8E1	—		
61	52450 91730		Door	ドア	1			
62	03407 64718		Seal rubber	シール ラバー	1			
63	52710 03601		Latch ass'y	ラッチ	3			
	52739 03400		Key (0200)	キー	4			
64	52728 14810		Cushion rubber	クッション ラバー	3			
65	52450 96230		Door	ドア	1			
66	03407 64732		Seal rubber	シール ラバー	1			
67	52480 13800		Hinge	ヒンジ	8			
68	39200 04302		Tool box	ツール ボックス	1			
69	52416 30900		Window glass	ウインド グラス	1			
70	03407 67605		Seal rubber	シール ラバー	2			
71	31131 04100		Rubber	ゴム	7			
72	02915 00006		Hexagon flange nut	フランジ 付ナット	77			
73	02246 06016		Bolt, w/w	ワッシャ付ボルト	20			
74	02246 08025		Bolt, w/w	ワッシャ付ボルト	47			
75	52746 05400		Cap	キャップ	2			
76	52480 14400		Hinge	ヒンジ	6			
77	02136 08016		Bolt	ボルト	56			
78	52450 96330		Door	ドア	1			
79	03407 64724		Seal rubber	シール ラバー	1			
80	52733 11201		Plate	プレート	1			
81	52728 42710		Cushion rubber	クッション ラバー	1			
82	52456 04700		Plate	プレート	1			
83	02914 60006		Locking nut	ロッキング ナット	4			
84	52711 01400		Latch ass'y	ラッチ	2			
85	52350 83220		Cover	カバー	1			
86	02401 45016		Screw	スクリュー	2			
87	52160 27810		Bracket	ブラケット	1			
88	03407 68102		Seal rubber	シール ラバー	1			
89	52160 27910		Bracket	ブラケット	1			
90	03407 68129		Seal rubber	シール ラバー	1			
91	52160 28110		Bracket	ブラケット	1			
92	03266 05013		Blind rivet	リベット	15			
93	03407 68086		Seal rubber	シール ラバー	1			

## 51 - 01 OIL FENCE

見出番号 Ref. NO.	部 品 番 号 Part NO.	互換性 Inter- change ability	部 品 名 称 Part Name	数量 Q'ty	適用号機範囲 Applicable Ser. No.	変更 C/H	備 考 Remarks
					8E1	—	
	51 - 01		FRAME GROUP	フレーム グループ			
1	51250 04600		Base	ベース	1		
2	03403 10017		Grommet	グロメット	4		
3	02473 12035		Stud bolt	スタッド ボルト	4		
4	02915 20012		Nut, w/w	ワッシャ付ナット	4		
5	03116 12012		Plain washer	プレーン ワッシャ	4		
6	03620 41008		Plug	プラグ	1		
7	52140 21101		Frame	フレーム	1		
8	52140 20901		Frame	スライダ	4		(guide)
9	02246 06016		Bolt, w/w	ワッシャ付ボルト	10		
10	52744 01100		Washer	ワッシャ	8		
11	02136 12025		Bolt	ボルト	2		
12	03115 06012		Spring washer	スプリング ワッシャ	2		
13	03116 15012		Plain washer	プレーン ワッシャ	2		





## 52 - 00 LINING

見出番号 Ref. NO.	部 品 番 号 Part NO.	互換性 Inter- change ability	部 品 名 称 Part Name	数量 Q'ty	適用号機範囲 Applicable Ser. No.		変更 C/H	備 考 Remarks
					8E1	—		
	52900 71320		URETHANE FOAM KIT    ウレタン フォーム キット					
1	52931 43230		Lining                    ライニング*	1				
2	52959 51960		Lining                    ライニング*	1				
3	52959 64040		Lining                    ライニング*	2				
4	52959 95450		Lining                    ライニング*	1				
5	52959 56940		Lining                    ライニング*	1				
6	52959 52060		Lining                    ライニング*	2				
7	52959 52160		Lining                    ライニング*	1				
8	52959 52260		Lining                    ライニング*	1				
9	52959 52360		Lining                    ライニング*	1				
21	52919 30930		Lining                    ライニング*	2				
22	52919 31030		Lining                    ライニング*	2				
23	52919 31130		Lining                    ライニング*	2				
101	52977 16810		Lining                    ライニング*	1				
102	52977 42810		Lining                    ライニング*	1				
103	52977 39410		Lining                    ライニング*	1				
104	52977 39510		Lining                    ライニング*	1				
105	52977 39610		Lining                    ライニング*	1				
106	52977 39710		Lining                    ライニング*	1				
107	52977 39810		Lining                    ライニング*	1				
108	52977 39910		Lining                    ライニング*	1				
109	52977 40010		Lining                    ライニング*	1				
110	52977 40110		Lining                    ライニング*	1				
111	52977 40210		Lining                    ライニング*	1				
112	52977 40310		Lining                    ライニング*	1				
113	52977 40410		Lining                    ライニング*	1				
114	52977 40510		Lining                    ライニング*	1				
115	52977 40910		Lining                    ライニング*	1				
116	52977 40610		Lining                    ライニング*	1				
117	52977 40710		Lining                    ライニング*	1				
118	52977 40810		Lining                    ライニング*	1				

エンジン パーツ  
ENGINE PARTS

原動機型式 ENGINE MODEL	KUBOTA V2403-CR-TIE4B-BGHE1
-----------------------	-----------------------------



## NOTICE

This Parts List is for the following purposes.

1. When ordering parts, check with this Parts List to confirm the part number and the name of parts.
2. When making repairs, refer to the illustrations in this Parts List.
3. This Parts List is subject to change without notice.

## INSTRUCTIONS

Fig.No.....Represents No. corresponding to each group name.

Components .....The components of an assembly are identified by a bracket of dotted lines.

Point .....Indicates that the parts is not sold independently.

The assembly containing the part needs to be ordered.

REF.No.....Reference numbers are assigned to parts in the illustration. The code number of a part in the illustration can be identified by referring to the same reference number in the parts list.

Model name.....The name of the basic model is indicated in this column. Other applicable models are indicated on the "REMARKS" column.

ENGINE MODELS	CODE No.	REMARKS
V2403-CR-TIE4B-BGHE1	1J338-16000	SDG40 (SET ENGINE)

S.No.....Indicates a group of serial numbers to which a design change is applied.  
(serial No.)

Engine Serial No.

8 7 J 0001

8 7 K A001

Lower 4 digits in Numerals or Alphabetical letter (A to Z) and Numerals (start 0001 to max Z999).

5th digit ..... Alphabetical letter (Month of manufacture).

Month	1	2	3	4	5	6	7	8	9	10	11	12
	A,B	C,D	E,F	G,H	J,K	L,M	N,P	Q,R	S,T	U,V	W,X	Y,Z

6th digit ..... Numerals or Alphabetical letter (Year of manufacture).

Year	1998	1999	2000	01	02	03	04	05	06	07	08	09	10	11	12
	W	X	Y	1	2	3	4	5	6	7	8	9	A	B	C
Year	13	14	15	16	17	18	19	20	21	22	23	24	25	26	27
	D	E	F	G	H	J	K	L	M	N	P	R	S	T	V

7th digit ..... Numerals or Alphabetical letter (The factory line identifying).

Identifying	1	2	3	4	5	6	7	8	A	B	C
-------------	---	---	---	---	---	---	---	---	---	---	---

I.C.....Indicates the interchangeability of parts due to design change.  
(interchangeability)

← indicates that a new part can replace an old part, but not vice versa.

≠ indicates that the new and old parts are not interchangeable.

↔ indicates that the new and old parts are interchangeable.

REMARKS .....In this column, enter other applicable model names, dimensions and other special items. The following symbols and abbreviations are used throughout this book.

STD ... Standard   SET ... Set sale

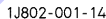
OLD ... Old parts, old shapes or old models

NEW ... New parts, new shapes or new models

Go to Discount-Equipment.com to order your parts

500000

## クランクケース CRANKCASE

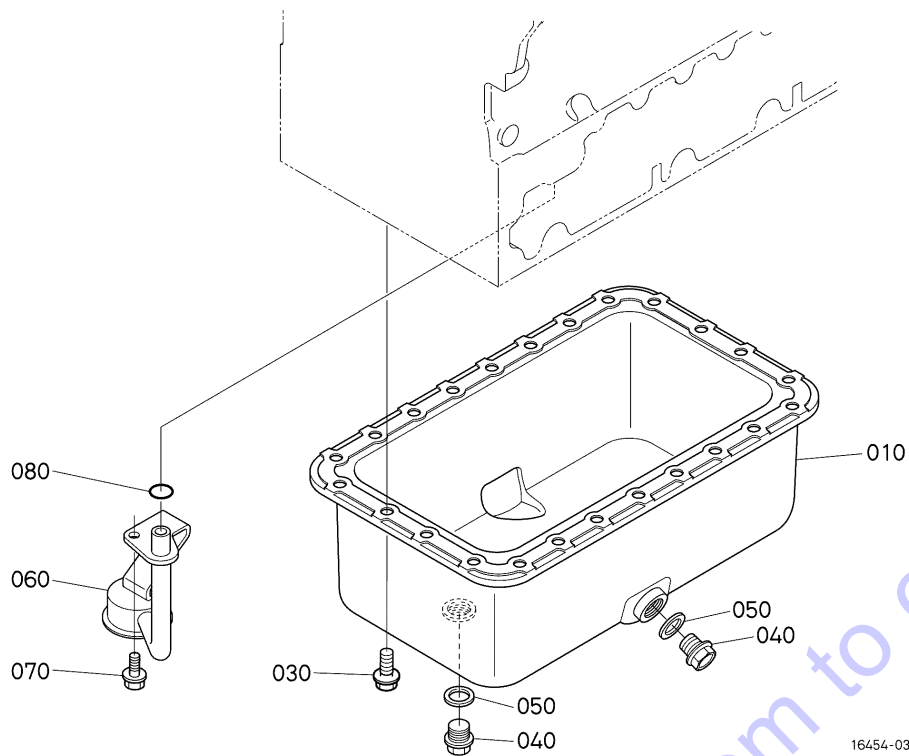


A:V2403-CR-TIE4B-BGHE1

[illegible]

↔ 新旧部品兼用可; ≠ 新旧部品兼用不可; ← 新部品は旧部品に兼用可; → 旧部品は新部品に兼用可

501000 オイルパン  
OIL PAN



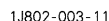
16454-030-19

A:V2403-CR-TIE4B-BGHE1

[illegible]

↔ 新旧部品兼用可;    ≠ 新旧部品兼用不可;    ← 新部品は旧部品に兼用可;    → 旧部品は新部品に兼用可

# 501200 オイルゲージ・ガイド DIPSTICK AND GUIDE



A:V2403-CR-TIE4B-BGHE1

[illegible]

↔ 新旧部品兼用可;    ≠ 新旧部品兼用不可;    ← 新部品は旧部品に兼用可;    → 旧部品は新部品に兼用可

**501500 オイルポンプ**  
**OIL PUMP**

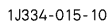


A:V2403-CR-TIE4B-BGHE1

[illegible]

$\leftrightarrow$  新旧部品兼用可;  $\neq$  新旧部品兼用不可;  $\leftarrow$  新部品は旧部品に兼用可;  $\rightarrow$  旧部品は新部品に兼用可

**502000 シリンダヘッド  
CYLINDER HEAD**

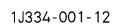


A:V2403-CR-TIE4B-BGHE1

[illegible]

$\leftrightarrow$  新旧部品兼用可;  $\neq$  新旧部品兼用不可;  $\leftarrow$  新部品は旧部品に兼用可;  $\rightarrow$  旧部品は新部品に兼用可

**503000 インレットバルブ・エキゾーストバルブ**  
**INLET VALVE AND EXHAUST VALVE**



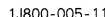
A:V2403-CR-TIE4B-BGHE1

[illegible]



504000

## ロツカアーム軸



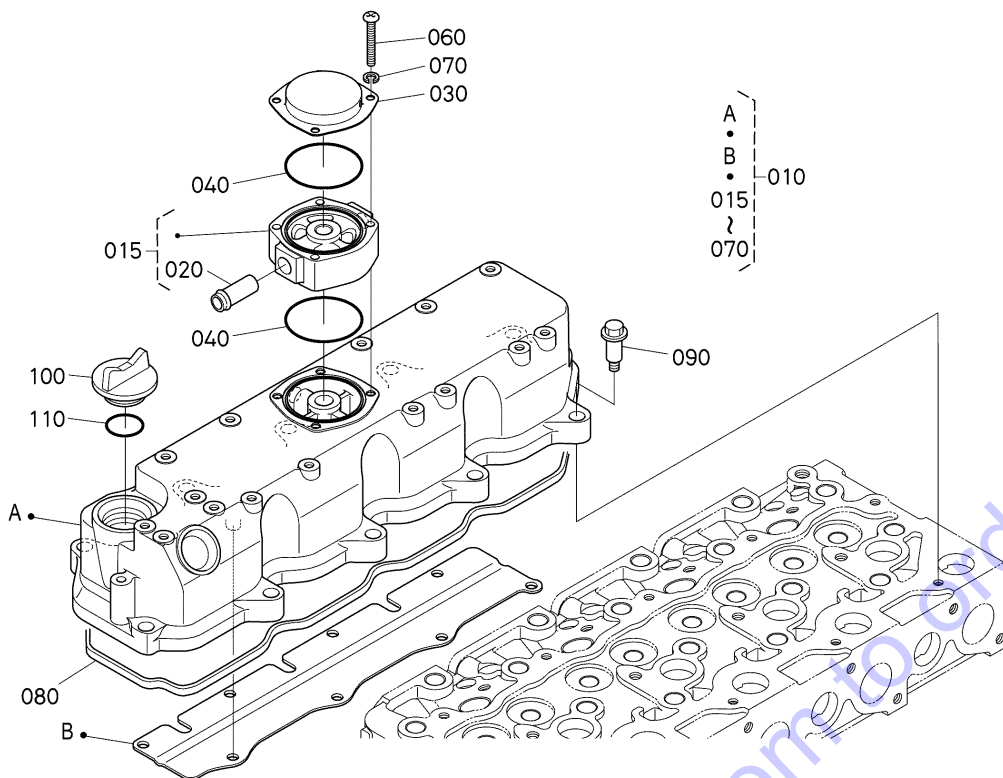
A:V2403-CR-TIE4B-BGHE1

[illegible]

↔ 新旧部品兼用可; ≠ 新旧部品兼用不可; ← 新部品は旧部品に兼用可; → 旧部品は新部品に兼用可

505000

**ヘッドカバー  
HEAD COVER**



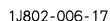
1J461-014-12

A:V2403-CR-TIE4B-BGHE1

[illegible]

↔ 新旧部品兼用可;    ≠ 新旧部品兼用不可;    ← 新部品は旧部品に兼用可;    → 旧部品は新部品に兼用可

508000 ギヤーケース  
GEAR CASE

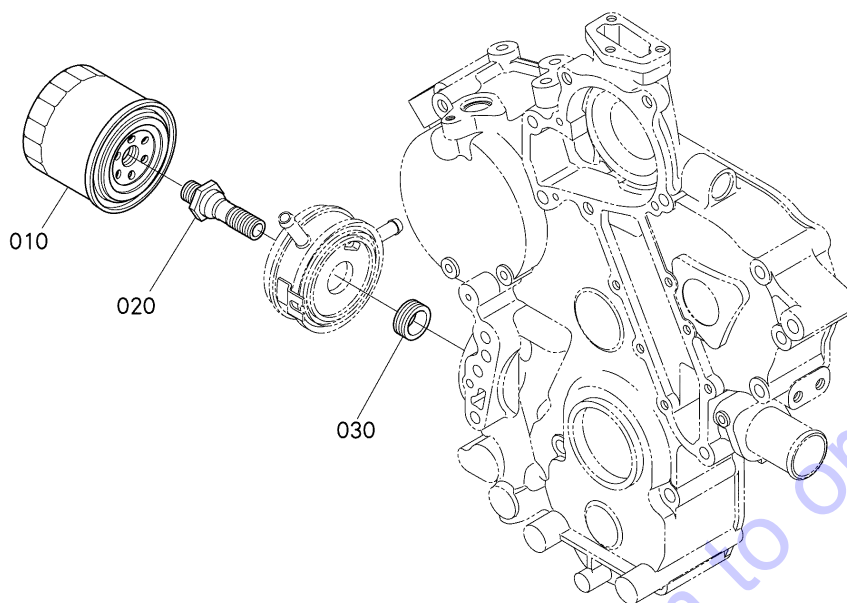


A:V2403-CR-TIE4B-BGHE1

[illegible]

⇔ 新旧部品兼用可;    ≠ 新旧部品兼用不可;    ← 新部品は旧部品に兼用可;    → 旧部品は新部品に兼用可

508200 オイルフィルタ  
OIL FILTER



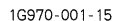
1J802-007-16

A:V2403-CR-TIE4B-BGHE1

[illegible]

⇔ 新旧部品兼用可;    ≠ 新旧部品兼用不可;    ← 新部品は旧部品に兼用可;    → 旧部品は新部品に兼用可

510500 メインベアリングケース  
MAIN BEARING CASE

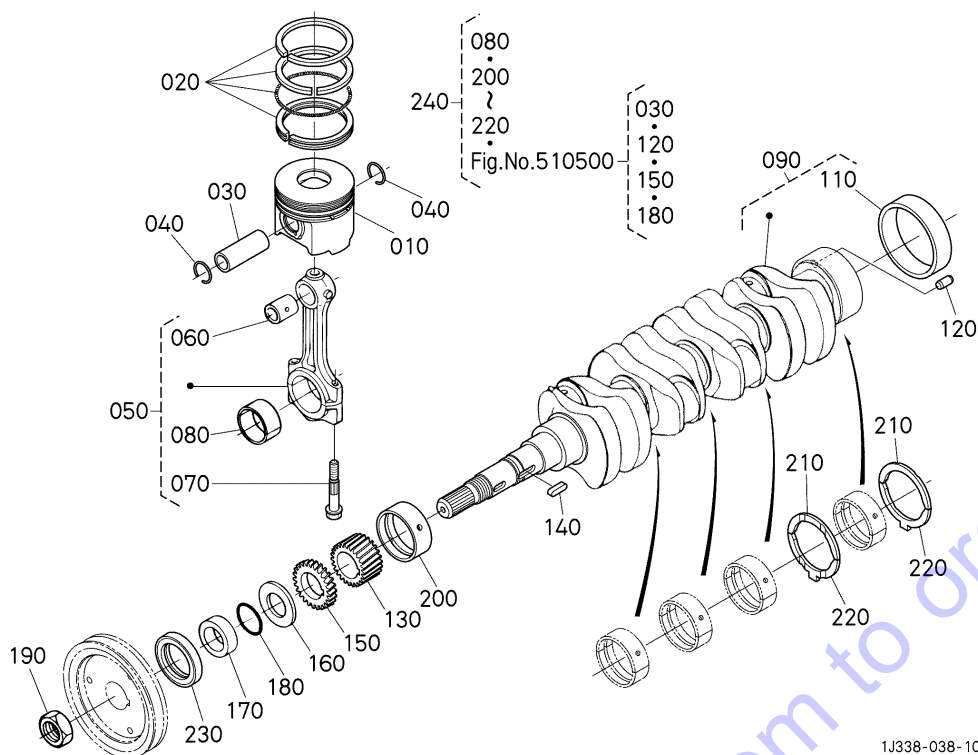


A:V2403-CR-TIE4B-BGHE1

図番 REF.No.	品番 PART No.	部品名称	PART NAME	数量	互換 I.C.	備考 REMARKS
				Q'TY/S.No. A		
010	1A091-0709-5	BRG. ケース, フルアツシ(ホイール, メイ	ASSY BRG.CASE,WHEEL	1		
020	1A091-0454-0	ボルト(ベアリング ケース 1)	BOLT,BEARING CASE	2		
030	1A091-2348-2	メタル セット(クランクシャフト, 2)	METAL,CRANKSHAFT	1		STD SET
030	1A091-2393-0	メタル セット(クランクシャフト2, 02	METAL,CRANKSHAFT	1		-0. 20mm SET
030	1A091-2394-0	メタル セット(クランクシャフト2, 04	METAL,CRANKSHAFT	1		-0. 40mm SET
040	1A091-0436-2	ガスケット (ベアリング ケース)	GASKET,BEARING CASE	1		
050	1G851-0481-3	カバー (ベアリング ケース)	COVER,BEARING CASE	1		
060	1A091-0482-0	ガスケット(ケースカバー)	GASKET,CASE COVER	1		
070	01123-50825	ボルト	BOLT,SEMS	8		
080	01123-50828	ボルト	BOLT,SEMS	8		
090	16433-0446-0	オイルシール(ホイールガワ)	SEAL,OIL	1		
100	1A071-0704-4	BRG. ケース, フルアツシ(1, メイン)	ASSY BRG.CASE,MAIN	1		
110	1A091-0454-0	ボルト(ベアリング ケース 1)	BOLT,BEARING CASE	2		
120	1A091-2348-2	メタル セット(クランクシャフト, 2)	METAL,CRANKSHAFT	1		STD SET
120	1A091-2393-0	メタル セット(クランクシャフト2, 02	METAL,CRANKSHAFT	1		-0. 20mm SET
120	1A091-2394-0	メタル セット(クランクシャフト2, 04	METAL,CRANKSHAFT	1		-0. 40mm SET
130	1A071-0705-4	BRG. ケース, フルアツシ(2, メイン)	ASSY BRG.CASE,MAIN	1		
140	1A091-0454-0	ボルト(ベアリング ケース 1)	BOLT,BEARING CASE	2		
150	1A091-2348-2	メタル セット(クランクシャフト, 2)	METAL,CRANKSHAFT	1		STD SET
150	1A091-2393-0	メタル セット(クランクシャフト2, 02	METAL,CRANKSHAFT	1		-0. 20mm SET
150	1A091-2394-0	メタル セット(クランクシャフト2, 04	METAL,CRANKSHAFT	1		-0. 40mm SET
160	1A071-0706-4	BRG. ケース, フルアツシ(3, メイン)	ASSY BRG.CASE,MAIN	1		
170	1A091-0454-0	ボルト(ベアリング ケース 1)	BOLT,BEARING CASE	2		
180	1A091-2348-2	メタル セット(クランクシャフト, 2)	METAL,CRANKSHAFT	1		STD SET
180	1A091-2393-0	メタル セット(クランクシャフト2, 02	METAL,CRANKSHAFT	1		-0. 20mm SET
180	1A091-2394-0	メタル セット(クランクシャフト2, 04	METAL,CRANKSHAFT	1		-0. 40mm SET
190	15601-0456-0	ベアリング ケースボルト 2	BOLT,BEARING CASE	3		

⇔ 新旧部品兼用可;    ≠ 新旧部品兼用不可;    ← 新部品は旧部品に兼用可;    → 旧部品は新部品に兼用可

# 511000 ピストン・クランク軸 PISTON AND CRANKSHAFT



1J338-038-10

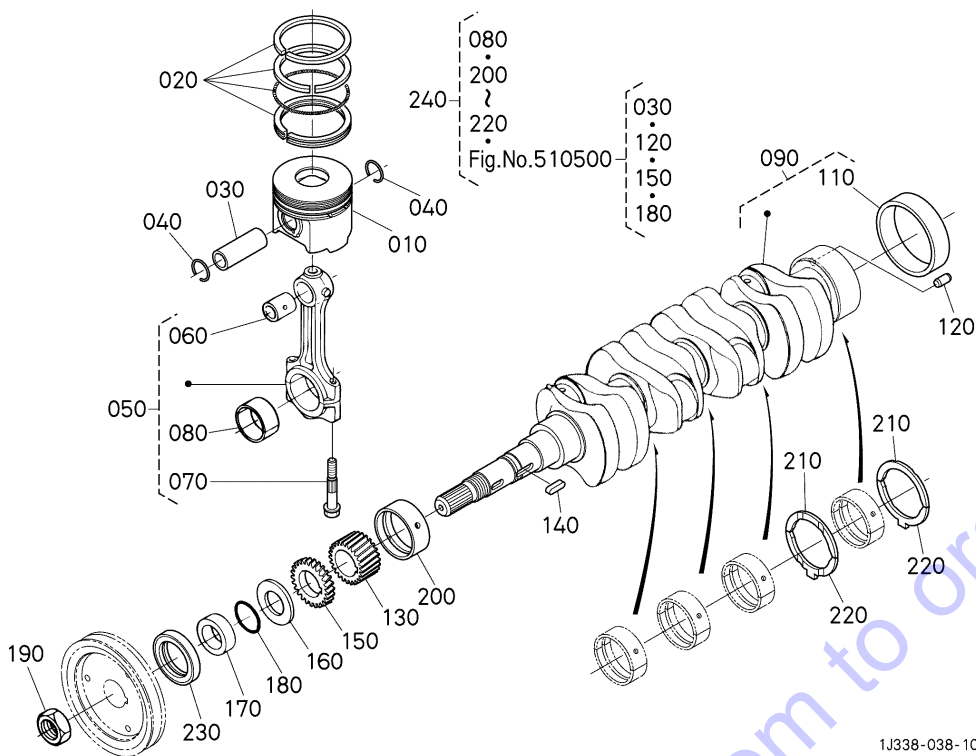
A:V2403-CR-TIE4B-BGHE1

図番 REF.No.	品番 PART No.	部品名称	PART NAME	数量 Q'TY/S.No.	互換 I.C.	備考 REMARKS
				A		
010	1J808-2111-0	ピストン(05)	PISTON(05)	4		STD
010	1J808-2190-0	ピストン(05) 025	PISTON(05)	4		+0.25mm
020	1G924-2105-2	ピストンリング, アッ	RING, PISTON, ASSY	4		STD
020	1G924-2109-0	ピストンリング, アッ (025)	ASSY PISTON RING	4		+0.25mm
030	1A021-2131-0	ピストンピン	PISTON PIN	4		
040	1G279-2133-0	アサークリップ	CIR CLIP, INTERNAL	8		
050	1G924-2201-4	コネクティング ロッド, アッ	ROD, CONNECTING, ASSY	4		
060	1G924-2198-0	ブッシュ(ピストンピン)	BUSH, PISTON PIN	4		
070	1J700-2214-0	コンロッド ボルト	BOLT, CONNECTING ROD	8		
080	17311-2231-2	クランクピンメタル セット	METAL, CRANKPIN	4		STD SET
080	17311-2297-0	クランクピンメタル セット 0.2	METAL(CRANKPIN, 02)	4		-0.20mm SET
080	17311-2298-0	クランクピンメタル セット 0.4	METAL(CRANKPIN, 04)	4		-0.40mm SET
090	1J810-2302-0	クランクシャフト, コン	CRANKSHAFT, COMP	1		
110	19202-2328-0	ブッシュ(クランクシャフト)	BUSH, CRANKSHAFT	1		
120	1A021-2319-2	ペイコピン	PIN, STRAIGHT	1		
130	1J860-2411-0	ギヤ(クランクシャフト)	GEAR, CRANKSHAFT	1		
140	05712-00730	フェザキー	FEATHER KEY	1		
150	15401-3563-0	オイルポンプ ドライブギヤ 1	GEAR(OIL PUMP DRIVE)	1		
160	15471-2331-2	クランクシールド オイルスリッ	OIL SLINGER	1		
170	19202-2325-0	クランクシールド カラー	COLLAR, CRANKSHAFT	1		
180	04811-10300	O リング	O RING	1		
190	15221-2336-0	クランクシールド ナット	NUT, CRANKSHAFT	1		
200	1A091-2347-2	メタル(クランクシャフト, 1)	METAL, CRANKSHAFT	1		STD
200	1A091-2391-0	メタル(クランクシャフト, 1.02)	METAL, CRANKSHAFT	1		-0.20mm
200	1A091-2392-0	メタル(クランクシャフト, 1.04)	METAL, CRANKSHAFT	1		-0.40mm
210	1A091-2353-2	サイドメタル(1)	METAL, SIDE	2		STD
210	1A091-2395-0	サイドメタル(1.02)	METAL, SIDE	2		+0.20mm
210	1A091-2396-0	サイドメタル(1.04)	METAL, SIDE	2		+0.40mm
220	1A091-2354-2	サイドメタル(2)	METAL, SIDE	2		STD
220	1A091-2397-0	サイドメタル(2.02)	METAL, SIDE	2		+0.20mm

↔ 新旧部品兼用可; ≠ 新旧部品兼用不可; ← 新部品は旧部品に兼用可; → 旧部品は新部品に兼用可



**511000**   **ピストン・クランク軸**  
**PISTON AND CRANKSHAFT**

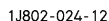


A:V2403-CR-TIE4B-BGHE1

[illegible]

512000

## CAMSHAFT AND IDLE GEAR SHAFT



A:V2403-CR-TIE4B-BGHE1

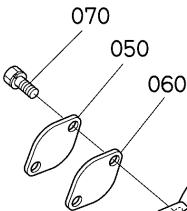
[illegible]

⇔ 新旧部品兼用可;    ≠ 新旧部品兼用不可;    ← 新部品は旧部品に兼用可;    → 旧部品は新部品に兼用可



515000

**フライホイール**  
**FLYWHEEL**



1J338-036-10

A:V2403-CR-TIE4B-BGHE1

図番  
REF.No.

品番  
PART No.

部品名称

PART NAME

数量 Q'TY/S.No.	A
------------------	---

互換  
I.C.

備考  
REMARKS

010

1K858-2501-0

フライホイール コンフ<sup>o</sup>

FLYWHEEL COMP

1

772-6382-3	ギヤ(リンク)
------------	---------

GEAR, RING

1

916-2516-0 | ホルト (フライホイール)

# BOLT, FLYWHEEL

6

858-0461-0 | フライホイールハウジング

HOUSING,FW

1

521-0468-0 | タイミング`マト` カハ`-

COVER

1

521-0479-0	タイミング"マト"カバー"ハ"ツキン	PACKING(COVER)
------------	--------------------	----------------

## PACKING(COVER)

123-50816 | ホルト

## BOLT,SEMS

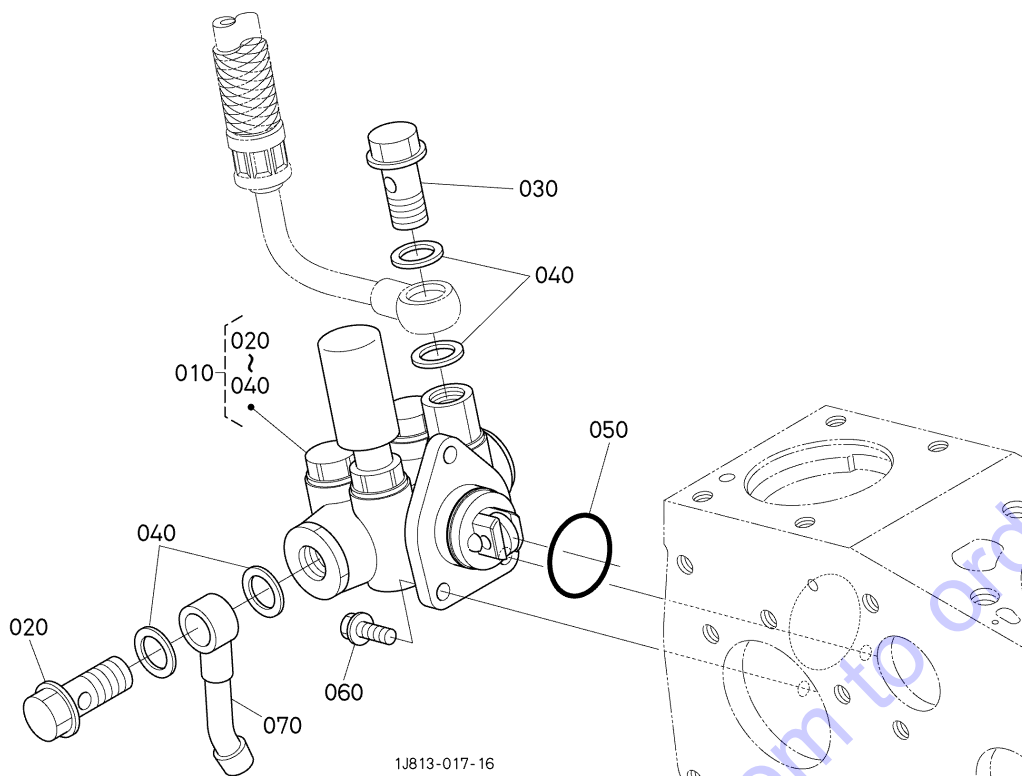
4

0860-9101-0 | ホール

BOLT

1

521500 燃料ポンプ (機械式)  
FUEL PUMP (MECHANICAL)



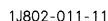
A:V2403-CR-TIE4B-BGHE1

[illegible]

↔ 新旧部品兼用可;    ≠ 新旧部品兼用不可;    ← 新部品は旧部品に兼用可;    → 旧部品は新部品に兼用可

522000

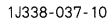
## 燃料力ム軸



A:V2403-CR-TIE4B-BGHE1

[illegible]

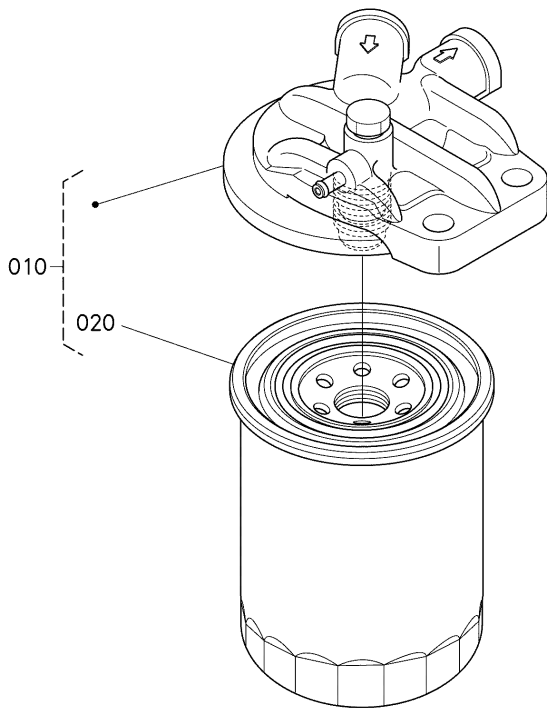
526500 サプライポンプ  
SUPPLY PUMP



A:V2403-CR-TIE4B-BGHE1

[illegible]

**531000 燃料フィルタ  
FUEL FILTER**



1J498-059-11

A:V2403-CR-TIE4B-BGHE1

[illegible]

↔ 新旧部品兼用可;    ≠ 新旧部品兼用不可;    ← 新部品は旧部品に兼用可;    → 旧部品は新部品に兼用可

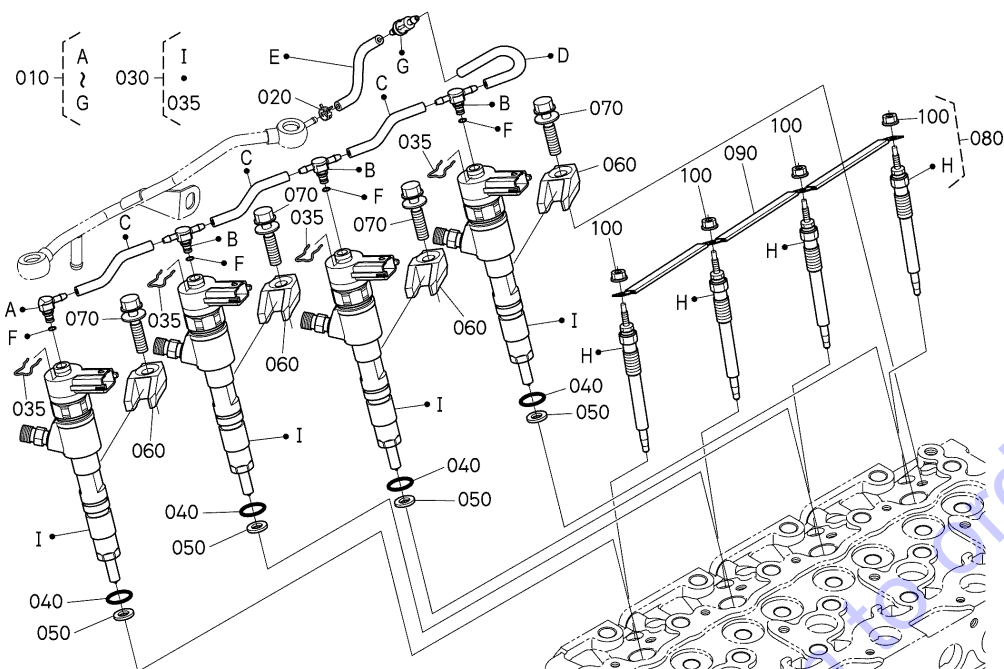
532500 セパレータ  
SEPARATOR



A:V2403-CR-TIE4B-BGHE1

[illegible]

**540200 インジェクタ・グロープラグ**  
**INJECTOR AND GLOW PLUG**



1J811-019-13

A:V2403-CR-TIE4B-BGHE1

[illegible]

⇔ 新旧部品兼用可;    ≠ 新旧部品兼用不可;    ← 新部品は旧部品に兼用可;    → 旧部品は新部品に兼用可



545000

## 燃料噴射パイプ INJECTION PIPE



A:V2403-CR-TIE4B-BGHE1

[illegible]

⇔ 新旧部品兼用可;    ≠ 新旧部品兼用不可;    ← 新部品は旧部品に兼用可;    → 旧部品は新部品に兼用可



547100

**燃料ポンプ（電気式）**  
**FUEL PUMP (ELECTRICAL)**

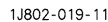


A:V2403-CR-TIE4B-BGHE1

[illegible]

548000

コモンレール  
COMMON RAIL



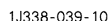
A:V2403-CR-TIE4B-BGHE1

[illegible]

↔ 新旧部品兼用可;    ≠ 新旧部品兼用不可;    ← 新部品は旧部品に兼用可;    → 旧部品は新部品に兼用可

550000

オルタネータ・プーリ  
ALTERNATOR AND PULLEY

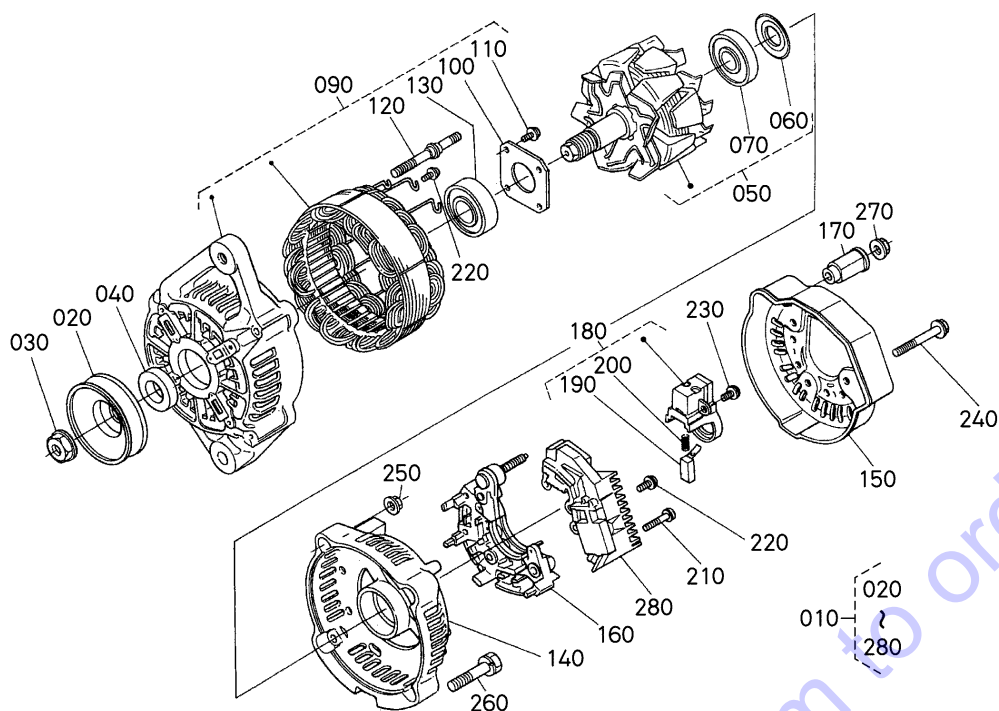


A:V2403-CR-TIE4B-BGHE1

[illegible]

↔ 新旧部品兼用可; ≠ 新旧部品兼用不可; ← 新部品は旧部品に兼用可; → 旧部品は新部品に兼用可

# 551000 オルタネータ分解 ALTERNATOR (COMPONENT PARTS)



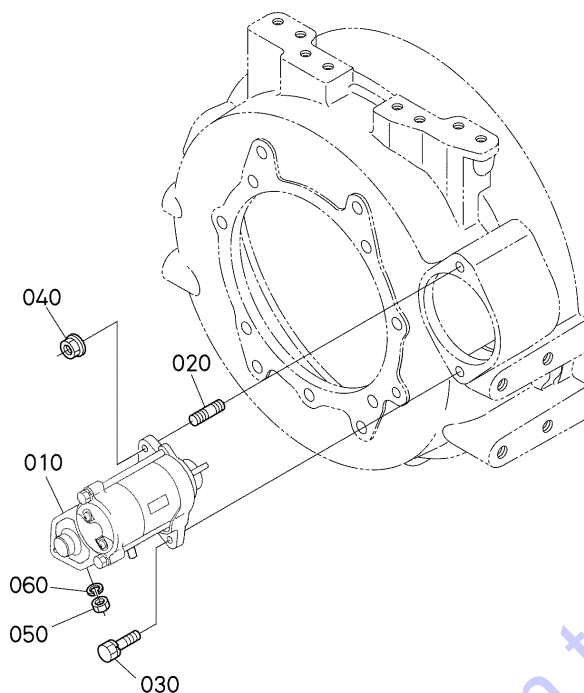
1G359-002-11

A:V2403-CR-T1E4B-BGHE1

図番 REF.No.	品番 PART No.	部品名称	PART NAME	数量 Q'TY/S.No.	互換 I.C.	備考 REMARKS
				A		
010	16427-6401-5	オルタネータ, アツシ	ASSY ALTERNATOR	1		
020	16427-6411-0	プーリ (オルタネータ)	PULLEY, ALTERNATOR	1		
030	15881-9201-0	ナット	NUT	1		
040	15881-6415-0	カラー	COLLAR	1		
050	66436-6404-0	ロータ	ROTOR	1		
060	15881-6480-0	ベアリング カバー	COVER, BEARING	1		
070	16652-6477-0	ボール ベアリング	BEARING BALL	1		
090	16427-6402-2	フレーム (ドライブ エンド)	FRAME, DRIVE END	1		
100	15881-6471-0	リテーナ プレート	PLATE, RETAINER	1		
110	15881-9301-0	マル コネジ	SCREW, ROUND HEAD	4		
120	15881-6426-0	スルー ボルト	BOLT, THROUGH	2		
130	16652-6478-2	ボール ベアリング	BEARING BALL	1		
140	16241-6406-0	エンド フレーム	FRAME, END	1		
150	16231-6423-0	カバー (エンド)	COVER, END	1		
160	16231-6485-0	レクチファイア アツシ	ASSY RECTIFIER	1		
170	16241-6490-0	インシュレーション ブッシュ	BUSH INSULATION	1		
180	16652-6431-0	ブラシホルダー	HOLDER BRUSH	1		
190	15881-6409-0	ブラシ	BRUSH	2		
200	15881-6433-0	ブラシ スプリング	SPRING, BRUSH	2		
210	15881-9302-0	マル コネジ	SCREW, ROUND HEAD	2		
220	15881-9303-0	マル コネジ	SCREW, ROUND HEAD	2		
230	15881-9304-0	マル コネジ	SCREW, ROUND HEAD	1		
240	15881-9104-0	ボルト	BOLT	3		
250	15881-9202-0	ナット	NUT	2		
260	15881-9105-0	ボルト	BOLT	2		
270	14182-9203-0	ナット	NUT	1		
280	15881-6460-4	レギュレータ アツシ	ASSY REGULATOR	1		

↔ 新旧部品兼用可; ≠ 新旧部品兼用不可; ← 新部品は旧部品に兼用可; → 旧部品は新部品に兼用可

554000 スタータ  
STARTER



1J338-040-10

A:V2403-CR-TIE4B-BGHE1

[illegible]

⇔ 新旧部品兼用可;    ≠ 新旧部品兼用不可;    ← 新部品は旧部品に兼用可;    → 旧部品は新部品に兼用可

555000

## STARTER (COMPONENT PARTS)

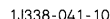


A:V2403-CR-TIE4B-BGHE1

図番 REF.No.	品番 PART No.	部品名称	PART NAME	数量	互換 I.C.	備考 REMARKS
				Q'TY/S.No. A		
010	17381-6301-2	スタータ アツシ	ASSY STARTER	1		
020	11197-6308-0	ヨーク アツシ	ASSY YOKE	1		
030	11197-6307-0	アーマチュア、アツシ	ASSY ARMATURE	1		
040	11460-6350-0	ベアリング*	BEARING	1		
050	11460-6353-0	ベアリング*	BEARING	1		
060	16484-6304-0	クラッチ(オーバーランニング*)	CLUTCH,OVER RUNNING	1		
070	16484-6303-0	フレーム(ドライブ エンド*)	FRAME,DRIVE END	1		
080	16484-6302-0	スイッチ(マグネチック)	ASSY SWITCH,MAGNETIC	1		
090	16484-6320-0	フレーム(エンド*)	FRAME,END	1		
100	17381-6338-0	ホルダー - アツシ(ブラッシュ)	ASSY HOLDER,BRUSH	1		
110	15401-6339-0	ブラッシュ スプリング*	SPRING,BRUSH	4		
120	11460-6327-0	ギヤ(2)	GEAR	1		
130	11460-6311-0	リテーナ	RETAINER	1		
140	19212-6310-0	ローラ	ROLLER	5		
150	11460-6312-0	スプリング*	SPRING	1		
160	19212-9713-0	ボール	BALL	1		
170	11460-9331-0	ボルト	BOLT	2		
180	15511-9666-0	O リンク*	O RING	2		
190	15511-6376-0	ボルト アツシ	ASSY BOLT	2		
200	16285-6357-0	パイプ(ドレイン)	PIPE,DRAIN	1		
210	16285-9201-0	ナット(ヘキサゴン)	NUT,HEXAGON	1		
220	11197-6332-0	ボルト	BOLT	2		
230	13963-9201-0	ナット ヘキサゴン	NUT,HEXAGON	1		
240	11173-6313-0	カバー(ターミナル)	COVER,TERMINAL	1		

↔ 新旧部品兼用可;    ≠ 新旧部品兼用不可;    ← 新部品は旧部品に兼用可;    → 旧部品は新部品に兼用可

556000



A:V2403-CR-TIE4B-BGHE1

[illegible]



557500

# インジェクタハーネス INJECTOR HARNESS



1J456-091-10

A:V2403-CR-TIE4B-BGHE1

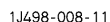
[illegible]

↔ 新旧部品兼用可;    ≠ 新旧部品兼用不可;    ← 新部品は旧部品に兼用可;    → 旧部品は新部品に兼用可



558000

# ワイヤハーネス ELECTRICAL WIRING

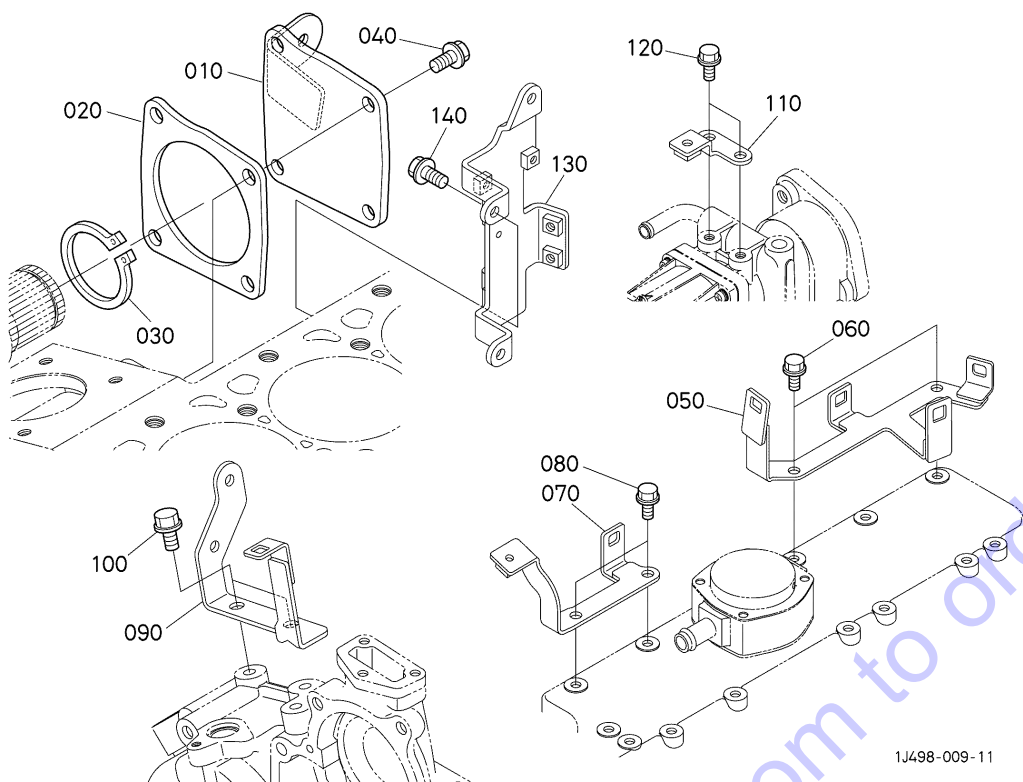


A:V2403-CR-TIE4B-BGHE1

[illegible]

⇔ 新旧部品兼用可;    ≠ 新旧部品兼用不可;    ← 新部品は旧部品に兼用可;    → 旧部品は新部品に兼用可

**558500 ワイヤハーネスブラケット**  
**WIRE HARNESS BRACKET**

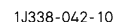


A:V2403-CR-TIE4B-BGHE1

[illegible]

⇔ 新旧部品兼用可;    ≠ 新旧部品兼用不可;    ← 新部品は旧部品に兼用可;    → 旧部品は新部品に兼用可

560000

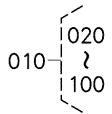


A:V2403-CR-TIE4B-BGHE1

[illegible]

**560200**

**ウォーターホース**  
**WATER HOSE**

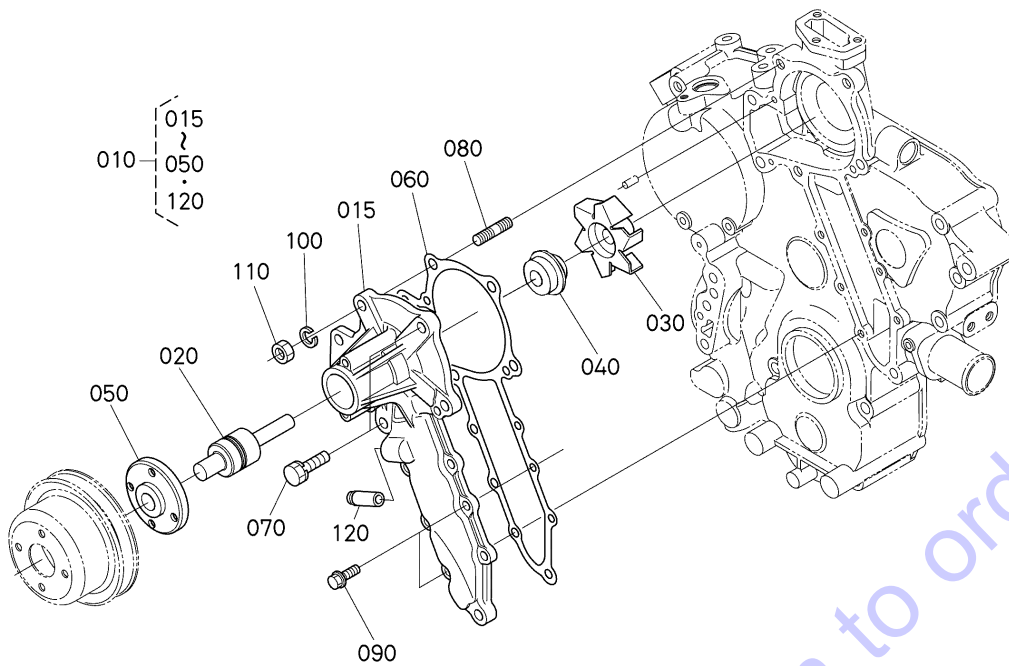


A:V2403-CR-TIE4B-BGHE1

[illegible]

34

561000 ウォータポンプ  
WATER PUMP



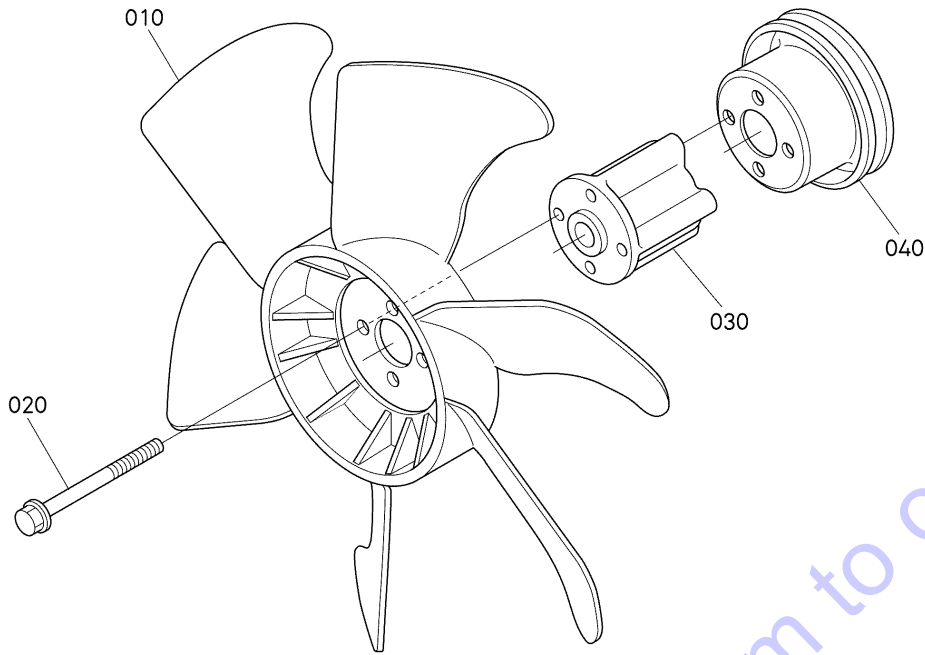
1J333-137-10

A:V2403-CR-TIE4B-BGHE1

[illegible]

↔ 新旧部品兼用可; ≠ 新旧部品兼用不可; ← 新部品は旧部品に兼用可; → 旧部品は新部品に兼用可

**567500 冷却ファン  
COOLER FAN**



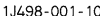
1J338-047-10

A:V2403-CR-TIE4B-BGHE1

[illegible]

$\leftrightarrow$  新旧部品兼用可;  $\neq$  新旧部品兼用不可;  $\leftarrow$  新部品は旧部品に兼用可;  $\rightarrow$  旧部品は新部品に兼用可

571000 吸気マニホールド  
INLET MANIFOLD



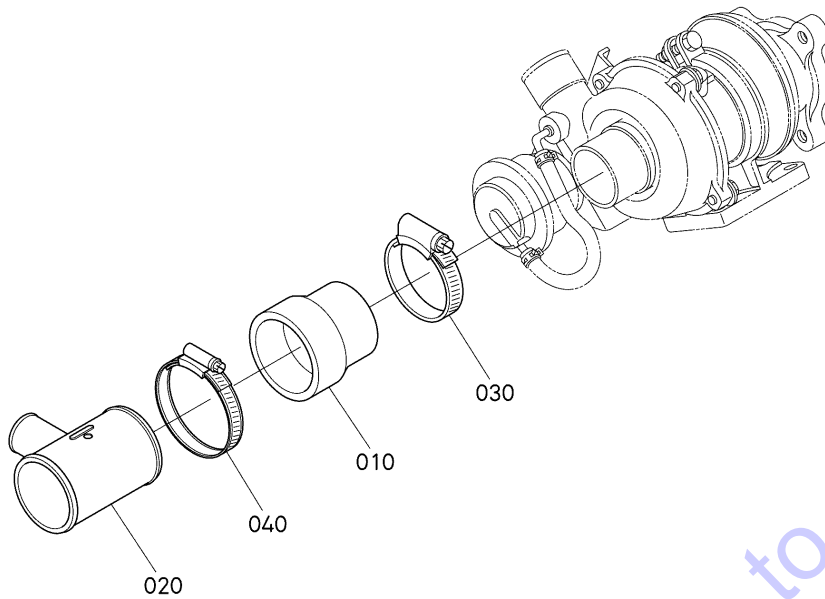
A:V2403-CR-TIE4B-BGHE1

[illegible]

↔ 新旧部品兼用可; ≠ 新旧部品兼用不可; ← 新部品は旧部品に兼用可; → 旧部品は新部品に兼用可



571200 吸気パイプ  
INLET PIPE



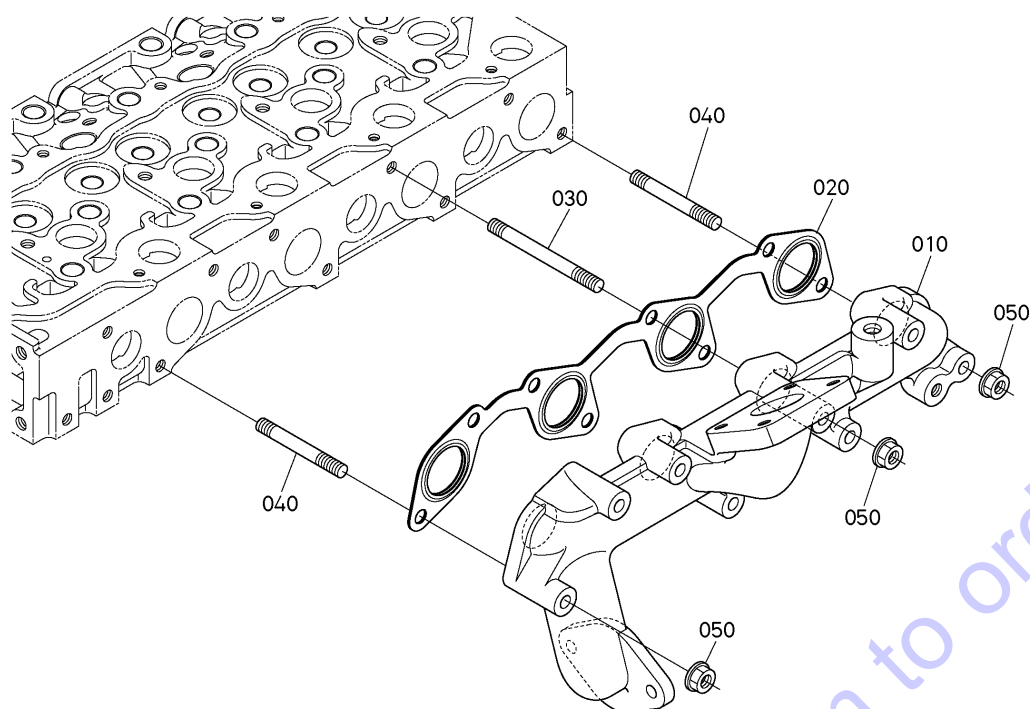
1J338-009-10

A:V2403-CR-TIE4B-BGHE1

[illegible]



572000 排気マニホールド  
EXHAUST MANIFOLD



1J802-016-10

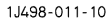
A:V2403-CR-TIE4B-BGHE1

[illegible]

↔ 新旧部品兼用可;    ≠ 新旧部品兼用不可;    ← 新部品は旧部品に兼用可;    → 旧部品は新部品に兼用可

**572200**

# EGRバルブ EGR VALVE



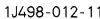
A:V2403-CR-TIE4B-BGHE1

[illegible]

↔ 新旧部品兼用可;    ≠ 新旧部品兼用不可;    ← 新部品は旧部品に兼用可;    → 旧部品は新部品に兼用可

572300

# EGRクーラ EGR COOLER

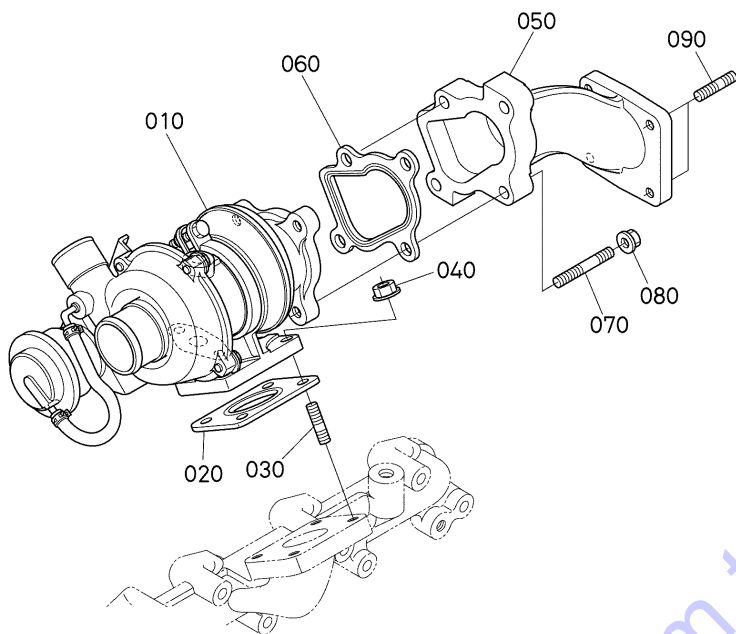


A:V2403-CR-TIE4B-BGHE1

[illegible]

↔ 新旧部品兼用可; ≠ 新旧部品兼用不可; ← 新部品は旧部品に兼用可; → 旧部品は新部品に兼用可

572600 ターボチャージャー  
TURBO CHARGER



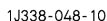
1J338-044-10

A:V2403-CR-TIE4B-BGHE1

[illegible]

↔ 新旧部品兼用可; ≠ 新旧部品兼用不可; ← 新部品は旧部品に兼用可; → 旧部品は新部品に兼用可

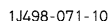
573500



A:V2403-CR-TIE4B-BGHE1

[illegible]

**576501 オイルセパレータ**  
**OIL SEPARATOR**



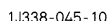
A:V2403-CR-TIE4B-BGHE1

[illegible]

⇔ 新旧部品兼用可;    ≠ 新旧部品兼用不可;    ← 新部品は旧部品に兼用可;    → 旧部品は新部品に兼用可



576502 オイルセパレータ[オプション]  
OIL SEPARATOR[OPTION]



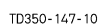
A:V2403-CR-TIE4B-BGHE1

[illegible]

↔ 新旧部品兼用可; ≠ 新旧部品兼用不可; ← 新部品は旧部品に兼用可; → 旧部品は新部品に兼用可

**576600**

## OIL SEPARATOR (COMPONENT PARTS)



A:V2403-CR-TIE4B-BGHE1

[illegible]



580000



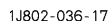
A:V2403-CR-TIE4B-BGHE1

[illegible]

↔ 新旧部品兼用可; ≠ 新旧部品兼用不可; ← 新部品は旧部品に兼用可; → 旧部品は新部品に兼用可

582000

**オイルクーラ**  
**OIL COOLER**

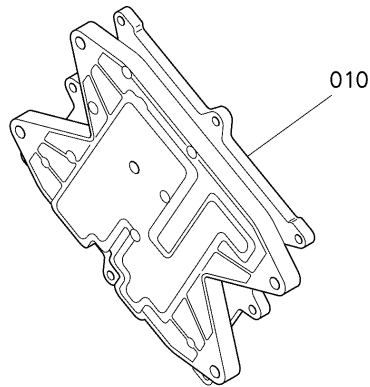


A:V2403-CR-TIE4B-BGHE1

[illegible]

↔ 新旧部品兼用可; ≠ 新旧部品兼用不可; ← 新部品は旧部品に兼用可; → 旧部品は新部品に兼用可





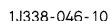
1J334-005-10

A:V2403-CR-TIE4B-BGHE1

[illegible]

**588000**

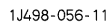
## ACCESSORIES AND SERVICE PARTS



A:V2403-CR-TIE4B-BGHE1

[illegible]

$\leftrightarrow$  新旧部品兼用可;  $\neq$  新旧部品兼用不可;  $\leftarrow$  新部品は旧部品に兼用可;  $\rightarrow$  旧部品は新部品に兼用可

[illegible]

# 品番索引 NUMERICAL INDEX

品番 PART No.	頁 PAGE	図番 REF.No.	品番 PART No.	頁 PAGE	図番 REF.No.	品番 PART No.	頁 PAGE	図番 REF.No.	品番 PART No.	頁 PAGE	図番 REF.No.
HH164-3243-0	10	010	01774-51070	25	030	09318-88200	45	200	15841-5386-0	22	100
HH1J0-4317-2	19	020	02056-50060	25	050		47	110	15852-3314-0	8	100
RC401-6319-0	38	040	02114-50080	27	050	09318-88260	44	190		9	150
RP421-5373-0	49	010	02156-50080	33	090		45	110	15881-6409-0	26	190
T0070-1642-0	51	010		35	110	11173-6313-0	28	240	15881-6415-0	26	040
T1850-3901-0	29	100	02751-50080	18	130	11197-6307-0	28	030	15881-6426-0	26	120
01023-50620	9	140	02761-50040	21	100	11197-6308-0	28	020	15881-6433-0	26	200
01023-50650	4	030	02771-50100	27	040	11197-6332-0	28	220	15881-6460-4	26	280
01123-50814	17	080	03024-50520	22	050	11460-6311-0	28	130	15881-6471-0	26	100
01123-50816	5	120		22	110	11460-6312-0	28	150	15881-6480-0	26	060
01123-50816	15	070	03054-50412	51	110	11460-6327-0	28	120	15881-9104-0	26	240
01123-50820	33	060	03054-50535	8	060	11460-6350-0	28	040	15881-9105-0	26	260
01123-50825	11	070	04013-50080	7	060	11460-6353-0	28	050	15881-9201-0	26	030
01123-50828	11	080	04512-50050	8	070	11460-9331-0	28	170	15881-9202-0	26	250
	35	070	04512-50060	25	060	13963-9201-0	28	230	15881-9301-0	26	110
01123-50835	33	130	04512-50080	7	070	14182-9203-0	26	270	15881-9302-0	26	210
01127-50830	25	040		27	060	15021-1424-0	7	110	15881-9303-0	26	220
01133-51030	27	030		33	100	15221-0337-0	5	020	15881-9304-0	26	230
01153-50812	7	080		35	100	15221-0338-0	1	060	16221-7327-0	33	120
01517-51030	27	020	04612-00250	32	030	15221-0339-0	1	080	16231-6423-0	26	150
01518-50822	35	080	04717-01000	5	170	15221-0349-0	5	030	16231-6485-0	26	160
01754-50610	14	120	04724-00270	37	030	15221-1315-3	6	060	16241-6406-0	26	140
01754-50612	34	110	04811-10300	12	180	15221-1333-0	6	040	16241-6490-0	26	170
	40	090	04816-05150	41	110	15221-1398-0	6	050	16241-7336-0	48	050
	43	070	04817-00100	29	090	15221-1431-0	7	030		48	070
	47	080	04817-00160	2	080	15221-1435-3	7	020		48	080
01754-50616	16	060	04817-50300	8	110	15221-1443-0	7	050	16241-7337-0	35	120
	29	020		9	160	15221-1627-0	14	070	16241-9602-0	9	020
	29	040	05012-00609	1	090	15221-2336-0	12	190	16271-9616-0	1	050
	35	090	05012-00612	1	100	15221-3365-0	1	120	16285-6357-0	28	200
01754-50616	44	060	05012-00612	9	030	15221-3568-2	4	060	16285-9201-0	28	210
01754-50620	29	060	05012-01018	1	110	15221-9153-0	33	070	16414-3243-4	10	010
	37	100	05411-00528	7	040	15241-3695-0	9	090	16427-6401-5	25	010
01754-50625	40	070	05411-00620	48	020	15261-9601-0	5	040		26	010
01754-50630	37	110	05712-00410	4	050	15321-7326-0	33	110	16427-6402-2	26	090
01754-50660	33	030	05712-00535	17	040	15321-7334-0	1	130	16427-6411-0	26	020
01754-50665	33	040	05712-00720	14	060	15401-3563-0	12	150	16429-9201-0	5	150
01754-50670	36	020		25	080	15401-6339-0	28	110	16433-0446-0	11	090
01754-50804	37	070	05712-00730	12	140	15401-9569-3	51	020	16483-1710-0	42	020
01754-50812	2	070	06311-55010	5	160	15451-4217-0	16	070	16484-6302-0	28	080
01754-50816	14	080	07715-00401	14	040	15451-9667-0	2	050	16484-6303-0	28	070
	14	140	07715-03213	9	110	15471-2331-2	12	160	16484-6304-0	28	060
	24	060	09318-88068	21	020	15471-3501-3	4	010	16484-6320-0	28	090
	32	040	09318-88130	34	100	15471-9153-0	5	140	16541-9579-0	51	030
	32	100		40	120	15511-6376-0	28	190	16652-6431-0	26	180
	32	140		44	050	15511-9666-0	28	180	16652-6477-0	26	070
	41	025	09318-88155	34	050	15521-0468-0	15	050	16652-6478-2	26	130
01754-50820	37	050		34	090	15521-0479-0	15	060	16661-7355-0	35	020
	40	030		44	130	15521-3693-0	9	100	16665-7411-0	36	010
	41	040	09318-88180	34	070	15521-7332-0	9	120	17105-3368-0	51	040
01754-50825	24	050	09318-88180	40	110	15521-9602-0	1	020	17301-3566-3	4	040
01754-50830	9	050		41	060	15521-9603-0	1	030	17311-2231-2	12	080
01754-50855	7	120		48	040	15601-0456-0	11	190	17311-2297-0	12	080
01754-50865	37	060	09318-88185	45	040	15601-1555-3	14	010	17311-2298-0	12	080
01754-50885	9	080	09318-88200	41	070	15601-9665-0	43	080	17331-7334-2	1	071
01755-50612	32	060		44	120	15621-1403-0	7	090		8	020
	32	080		44	180	15707-3375-0	2	040	17365-7425-2	36	040
	32	120		45	090	15841-5385-0	22	030	17381-6301-2	27	010
	44	080		45	120		22	090		28	010
	48	100		45	150	15841-5386-0	22	040	17381-6338-0	28	100



# 品番索引 NUMERICAL INDEX

品番 PART No.	頁 PAGE	図番 REF.No.	品番 PART No.	頁 PAGE	図番 REF.No.	品番 PART No.	頁 PAGE	図番 REF.No.	品番 PART No.	頁 PAGE	図番 REF.No.
17391-9616-0.....1...040			1A332-7181-0.....40...100			1G896-1324-0.....6...030			1J800-9149-0.....18...120		
17456-3642-0.....3...020			1A333-9149-0.....42...070			1G896-1328-0.....6...070			1J800-9578-0.....24...020		
19013-0345-0.....5...090			1A458-0587-0.....45...130			1G896-1423-0.....7...100			1J800-9579-0.....18...020		
19013-9685-0.....16...050			1A458-7159-0.....45...010			1G896-3701-2.....48...010			1J800-9580-0.....18...030		
19077-0150-4.....2...010			1A459-7159-0.....45...020			1G896-3707-2.....48...015			1J800-9581-0.....16...020		
19202-2325-0.....12...170			1C010-4246-0.....51...060			1G897-3709-0.....10...030			1J800-9582-0.....16...030		
19202-2328-0.....12...110			1C040-3367-0.....47...070			1G911-1452-3.....8...080			1J800-9678-0.....18...070		
19212-6310-0.....28...140			1E421-6514-0.....32...110			1G911-9102-2.....8...090			1J800-9679-0.....18...080		
19212-9713-0.....28...160			1E475-0558-0.....45...050			1G916-2516-0.....15...030			1J801-0174-0.....5...130		
1A021-1172-0.....34...040			45...070			1G924-0543-0.....8...040			1J801-0175-0.....5...110		
1A021-1172-0.....41...100			1E475-0558-0.....45...160			1G924-2105-2.....12...020			1J801-0402-0.....9...010		
1A021-2131-0.....12...030			45...180			1G924-2109-0.....12...020			1J801-0413-0.....9...040		
1A021-2319-2.....12...120			1E475-0575-0.....45...060			1G924-2198-0.....12...060			1J801-0503-0.....44...010		
1A021-2425-4.....14...130			45...170			1G924-2201-4.....12...050			46...010		
1A021-3515-0.....4...020			1E515-1232-0.....42...050			1G924-5175-0.....17...020			1J801-0583-2.....44...040		
1A021-7292-0.....33...050			1E518-4209-2.....18...150			1G924-9580-2.....47...040			1J801-0584-0.....1...140		
1A021-7333-2.....9...130			1E530-1701-0.....42...010			1G928-3324-0.....47...100			1J801-1069-0.....51...080		
1A021-7351-0.....35...030			1E545-0506-0.....45...100			1H030-5909-0.....50...010			1J801-1071-0.....51...100		
1A021-7352-0.....35...050			1E545-0546-0.....45...140			1J019-8981-0.....52...020			1J801-1450-2.....8...010		
1A021-9102-0.....33...080			1E545-0551-0.....45...190			1J302-6023-0.....49...020			1J801-1602-0.....17...010		
1A021-9103-0.....9...060			1E567-0505-0.....45...030			1J302-6530-0.....51...050			1J801-1621-0.....32...010		
1A021-9602-0.....33...020			1E567-0549-0.....45...080			1J331-4301-2.....19...010			1J801-1691-0.....17...050		
1A024-3323-0.....47...090			1E567-6514-0.....45...210			1J455-3905-0.....29...070			1J801-1841-2.....43...020		
1A024-3715-2.....48...030			1E752-4388-0.....20...030			1J500-0818-0.....52...030			43...050		
1A033-6442-0.....25...020			1E786-4306-0.....20...020			1J520-1070-0.....51...090			1J801-3716-0.....48...060		
1A051-7343-0.....35...060			1E789-4335-0.....20...010			1J521-4317-2.....19...020			1J801-3739-0.....48...090		
1A071-0704-4.....11...100			1G279-2133-0.....12...040			1J530-9150-0.....42...030			1J801-4285-0.....24...010		
1A071-0705-4.....11...130			1G355-7428-0.....25...070			42...090			1J801-5050-0.....18...010		
1A071-0706-4.....11...160			1G377-5203-0.....23...010			1J542-9250-0.....39...050			1J801-5054-0.....18...060		
1A091-0436-2.....11...040			1G382-9701-0.....25...090			42...040			1J801-5060-2.....24...040		
1A091-0454-0.....11...020			1G398-7415-0.....36...030			1J542-9250-0.....42...080			1J801-5203-0.....16...010		
11...110			1G489-7303-5.....35...010			51...120			1J801-5315-0.....21...060		
11...140			1G492-1622-0.....32...020			1J574-1371-0.....40...080			1J801-5375-0.....22...010		
11...170			1G513-3655-0.....3...030			1J700-1711-0.....42...060			1J801-5971-0.....29...030		
1A091-0482-0.....11...060			1G557-9665-0.....47...030			1J700-2214-0.....12...070			1J801-6507-4.....30...010		
1A091-0709-5.....11...010			1G610-7305-3.....35...040			1J751-4221-0.....44...140			1J801-6520-2.....32...130		
1A091-1426-0.....7...010			1G622-3708-4.....10...020			1J770-0513-0.....46...030			1J801-7270-0.....33...010		
1A091-1511-0.....14...020			1G730-7341-2.....35...015			1J770-0581-0.....46...020			1J801-7301-2.....33...140		
1A091-1651-3.....14...050			1G742-0512-0.....8...030			1J770-9102-0.....44...030			1J801-9149-0.....39...040		
1A091-2347-2.....12...200			1G772-6382-3.....15...020			1J778-8915-7.....52...010			1J801-9755-0.....18...050		
1A091-2348-2.....11...030			1G776-0565-0.....38...020			1J800-0570-0.....37...090			1J802-1162-4.....38...010		
11...120			1G777-9665-0.....47...050			1J800-1182-0.....37...040			1J802-1468-0.....8...015		
11...150			1G790-0331-2.....5...100			1J800-1632-0.....17...070			1J802-3304-0.....47...010		
11...180			1G790-0360-2.....5...100			1J800-4250-0.....21...010			1J802-3305-0.....47...060		
1A091-2353-2.....12...210			1G790-0361-2.....5...100			1J800-4275-0.....21...035			1J802-7159-0.....44...070		
1A091-2354-2.....12...220			1G790-0362-2.....5...100			1J800-4365-0.....16...040			1J802-9150-0.....39...030		
1A091-2391-0.....12...200			1G790-0363-2.....5...100			1J800-5052-0.....18...040			1J803-0566-0.....37...080		
1A091-2392-0.....12...200			1G796-5362-0.....21...050			24...030			1J803-1177-3.....37...010		
1A091-2393-0.....11...030			1G841-9101-0.....9...070			1J800-5115-0.....17...030			1J803-1235-0.....39...020		
11...120			1G850-3211-0.....2...060			1J800-5213-0.....18...100			1J803-1741-0.....40...060		
1A091-2393-0.....11...150			1G851-0481-3.....11...050			1J800-5320-0.....21...070			1J803-1743-0.....40...020		
11...180			1G852-1311-4.....6...010			1J800-5349-0.....21...040			41...030		
1A091-2394-0.....11...030			1G852-1312-4.....6...020			1J800-5371-0.....22...020			1J803-5967-0.....29...050		
11...120			1G852-1601-0.....14...030			1J800-5372-0.....22...060			1J803-7148-0.....41...090		
11...150			1G852-6551-2.....21...080			1J800-5373-0.....22...070			1J803-7182-0.....34...080		
11...180			1G856-2375-2.....13...240			1J800-5374-0.....22...080			1J803-7334-0.....34...030		
1A091-2395-0.....12...210			1G856-2376-0.....13...240			1J800-5966-0.....29...010			1J803-7335-0.....34...060		
1A091-2396-0.....12...210			1G856-2377-0.....13...240			1J800-6556-0.....21...090			1J803-9601-0.....37...020		
1A091-2397-0.....12...220			1G861-9101-0.....2...030			1J800-9101-0.....18...110			1J808-0304-0.....5...010		
1A091-2398-0.....13...220			1G861-9730-0.....17...060			1J800-9143-0.....18...090			1J808-0505-2.....44...100		



# 品番索引 NUMERICAL INDEX

品番 PART No.	頁 PAGE	図番 REF.No.	品番 PART No.	頁 PAGE	図番 REF.No.	品番 PART No.	頁 PAGE	図番 REF.No.	品番 PART No.	頁 PAGE	図番 REF.No.
1J808-0506-2...44...160											
1J808-0582-0...44...020											
1J808-0585-0...44...110											
1J808-0586-0...44...170											
1J808-1732-0...40...010											
1J808-1859-0...43...030											
1J808-1894-2...43...010											
1J808-2111-0...12...010											
1J808-2190-0...12...010											
1J808-4222-0...44...150											
1J808-4277-0...44...200											
1J808-4278-0...44...210											
1J808-5305-2...21...030											
1J808-6270-3...40...050											
1J808-6506-2...31...010											
1J808-6511-2...32...050											
1J808-6512-2...32...070											
1J808-6513-0...32...090											
1J808-7141-0...41...010											
1J808-7143-0...41...020											
1J808-7146-0...41...050											
1J808-7147-0...41...080											
1J808-7330-0...34...010											
1J808-7331-0...34...020											
1J810-2302-0...12...090											
1J811-1231-3...39...010											
1J812-1361-0...5...080											
1J812-1362-0...5...070											
1J813-1880-0...43...060											
1J813-4207-2...18...140											
1J813-7159-0...44...090											
1J817-1895-0...43...040											
1J826-0414-0...13...230											
1J829-1356-0...5...060											
1J829-1358-0...5...050											
1J854-2401-2...14...090											
1J854-2437-0...14...110											
1J860-2411-0...12...130											
1J860-2498-2...14...100											
1J860-3352-0...47...120											
1J860-7101-0...1...070											
1J860-9101-0...15...080											
1J860-9579-0...47...020											
1J873-3641-2...3...010											
1J898-0101-0...1...010											
1K858-0461-0...15...040											
1K858-2501-0...15...010											
3N600-4217-0...51...070											
51601-2224-0...38...030											
5H601-4194-0...29...080											
66436-6404-0...26...050											



[www.discount-equipment.com](http://www.discount-equipment.com)

HOKUETSU INDUSTRIES CO., LTD.

Copyright (C) 2020 HOKUETSU INDUSTRIES CO., LTD. All Rights Reserved.

2006-00  
CAT. NO. 39540 86000

Go to [Discount-Equipment.com](https://Discount-Equipment.com) to order your parts

**AIRMAN**  
HOKUETSU INDUSTRIES CO., LTD.